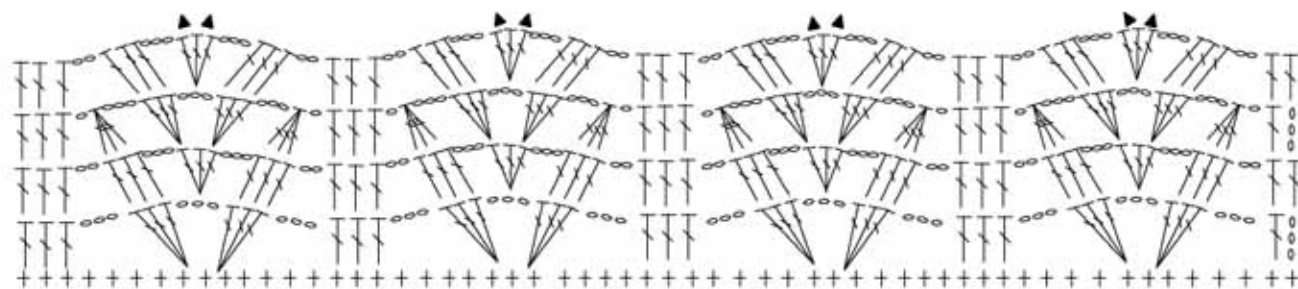


Camila

A linha de Crochê da Corrente



Bicos de Crochê



Material: linha *Camila* nas cores: branca, NT (natural), 385 (creme), 6 (salmão), 120 (azul claro) e 1092 (verde água). Toalhas de visita Karsten nas cores das linhas e agulha para crochê Corrente nº 3 (1,25 mm).

Execução: Faça uma carreira de p.b. na beirada inferior da toalha. Em seguida continue fazendo o bico de crochê seguindo o diagrama escolhido. Na parte superior faça a carreira de p.b. e volte com uma de picô. Depois de pronto passe pelo avesso com um pano levemente umedecido.



Legenda:

- o - corr. (correntinha)
- + - p.b. (ponto baixo)
- T - p.a. (ponto alto)

-  - 3 p.a. (3 p.a. fechados juntos)
-  - picô (3 corr., 1 p.bx. na 1ª das 3 corr.)



Coats Corrente