



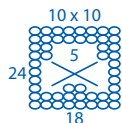
# Cisne Fame



## Cisne Fame

Fio de aparência clássica mas com uma perfeita combinação de cores proporcionando a opção ideal para todo tipo de ponto. Disponível em 8 cores.

Art. 143M 000  
5x100g (174m)





CH CSN 5712 L, Blusa rosa com tranças – Cisne Fame

Criação – Renata Veglione para Coats Corrente  
Execução – Ana Maria Araújo

|          |                      |
|----------|----------------------|
| Técnica: | Tricô                |
| Marca:   | Cisne                |
| Tema:    | Moda outono/ inverno |

Tamanho: 38

**Material:**

- Fio **Cisne Fame** (nov. 100 g): 6 nov. na cor 00106 (rosa);
- Ag. para tricô **Corrente Milward** n° 3 1/2 e n° 4;
- Ag. para costura **Tapestry Corrente Milward** n° 116.

[coatscrafts.com.br](http://coatscrafts.com.br)



**Tensão do ponto:** 10 x 10 cm = 18 p. X 24 carr. (medidos sobre o p. m. com as ag. n° 4).

**Abreviaturas e pontos empregados:** p. – ponto(s), ag. – agulha(s), m. – meia, t. – tricô, carr. – carreira(s), rep. – repita, trab. – trabalhe, nov. – novelo(s), p. de barra 2/2 – 2 m., 2 t., p. m. – direito em m., avesso em t..

P. fantasia – n° de p. múltiplo de 9:

1ª carr.: \*3 t., 6 m.\*, rep. de \* a \* até o final da carr.;

2ª carr.: \*3 m., 6 t.\*, rep. de \* a \* até o final da carr.;

3ª carr.: volte para a 1ª carr..

Motivo de trança A – Acompanhe o respectivo diagrama.

Motivo de trança B – Acompanhe o respectivo diagrama.

## Execução:

- **Costas** – Na ag. n° 3 1/2 monte 102 p. e trab. em p. fantasia. A 12 cm desde o início, mude para as ag. n° 4 e continue o trabalho em motivo de trança A. Após concluir as 90 carr. do motivo de trança A, continue o trabalho em p. fantasia. A 40 cm desde o início, arremate nos 2 lados a cada 2 carr., para a formação das cavas, 2

vezes 3 p., 2 vezes 2 p., 2 vezes 1 p.. A 20 cm desde o início das cavas, arremate todos os p. de uma só vez.

- **Frente** – Na ag. n° 3 1/2 monte 102 p. e trab. em p. fantasia. A 12 cm desde o início, mude para as ag. n° 4 e continue o trabalho em motivo de trança A. Após concluir as 90 carr. do motivo de trança A, continue o trabalho em p. fantasia. A 40 cm desde o início, arremate nos 2 lados a cada 2 carr., para a formação das cavas, 2 vezes 3 p., 2 vezes 2 p., 2 vezes 1 p.. A 10 cm desde o início das cavas, arremate os 10 p. centrais, para a formação do decote, e continue cada lado separadamente arrematando na beirada do decote a cada 2 carr. 2 vezes 3 p., 2 vezes 2 p., 2 vezes 1 p.. A 20 cm desde o início das cavas, arremate todos os p. de uma só vez. Trab. o outro lado igual.

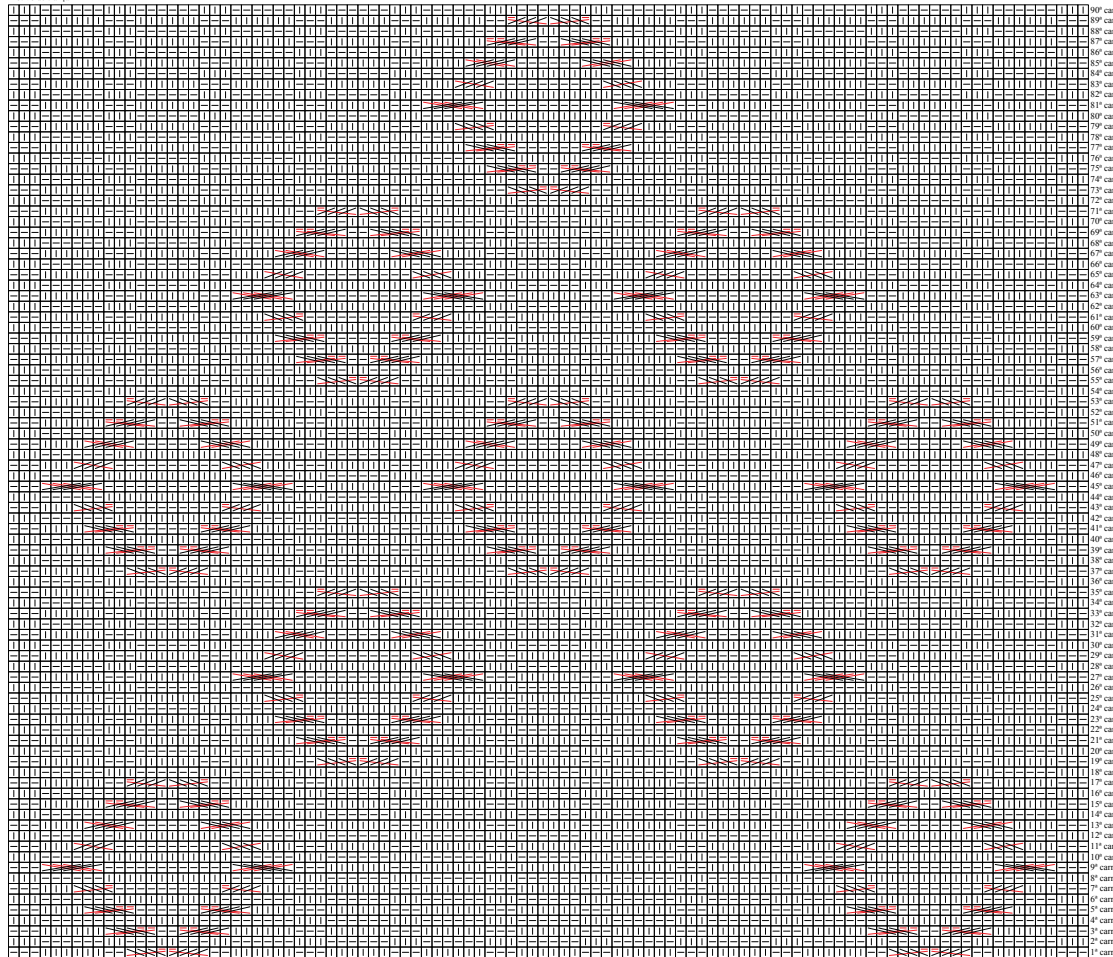
- **Mangas** – Na ag. n° 3 1/2 monte 60 p. e trab. em p. fantasia começando com 6 m.. A 6 cm desde o início, mude para as ag. n° 4 e continue o trabalho em motivo de trança B aumentando nos 2 lados a cada 12 carr. 9 vezes 1 p.. Após concluir as 36 carr. do motivo de trança B, continue o trabalho em p. fantasia. A 46 cm desde o início, arremate nos 2 lados a cada 2 carr., para a formação do arredondado da cava, 2 vezes 3 p., 2 vezes 2 p., 10 vezes 1 p., 3 vezes 2 p., 2 vezes 3 p..

Arremate todos os p. de uma só vez. Trab. a outra manga igual.

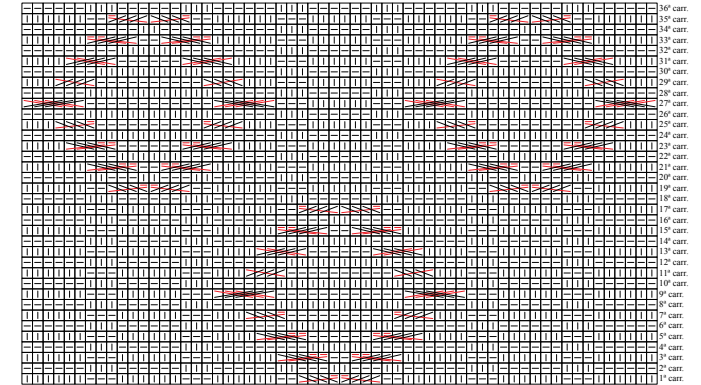
## Montagem e acabamento:

- Una um dos ombros, frente e costas. Na ag. n° 3 1/2 levante 94 p. distribuídos uniformemente ao redor do decote e trab. em p. de barra 2/2. A 4 cm desde o início, arremate todos os p. de uma só vez. Una o ombro restante até o final do acabamento do decote. Una as laterais, frente e costas. Feche as mangas e pregue-as ao redor das cavas.








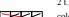

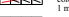


Motivo de trança A

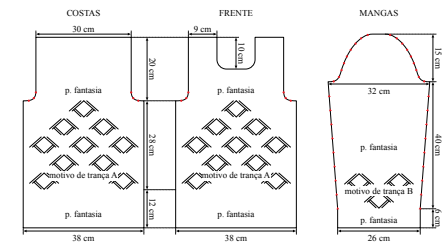


Motivo de trança B



Legenda

-  a
-  na
-  coloque 3 p. numa ag. auxiliar à espera atrás do trabalho, 3 m. trab. em m. os p. à espera da ag. auxiliar
-  coloque 3 p. numa ag. auxiliar à espera na frente do trabalho, 3 m. trab. em m. os p. à espera da ag. auxiliar
-  coloque 2 p. numa ag. auxiliar à espera atrás do trabalho, 3 m. trab. em m. os p. à espera da ag. auxiliar
-  coloque 2 p. numa ag. auxiliar à espera na frente do trabalho, 3 m. trab. em m. os p. à espera da ag. auxiliar
-  coloque 2 p. numa ag. auxiliar à espera atrás do trabalho, 3 m. trab. em t. os p. à espera da ag. auxiliar
-  coloque 3 p. numa ag. auxiliar à espera na frente do trabalho, 2 m. trab. em m. os p. à espera da ag. auxiliar
-  coloque 1 p. numa ag. auxiliar à espera atrás do trabalho, 3 m. trab. em m. os p. à espera da ag. auxiliar
-  coloque 3 p. numa ag. auxiliar à espera na frente do trabalho, 1 m. trab. em m. os p. à espera da ag. auxiliar
-  coloque 1 p. numa ag. auxiliar à espera atrás do trabalho, 3 m. trab. em t. os p. à espera da ag. auxiliar
-  coloque 3 p. numa ag. auxiliar à espera na frente do trabalho, 1 t. trab. em m. os p. à espera da ag. auxiliar



-  aumento
-  diminuição