



## Cisne Mantra

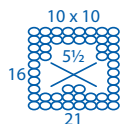


69% Acrílico • 25% Algodão/Algodón  
6% Lã/Lana

### Mantra

Uma mistura interessante com algodão e lã pura tornando o fio extremamente suave ao toque em uma combinação especial de tons. Perfeito para todo tipo de peça. Disponível em 6 cores.

Art. 353M 000  
5x100g (156m)





CH CSN 5714 L, Blusa mescla verde com gola alta – Cisne Mantra

Criação – Renata Vegliione para Coats Corrente  
Execução – Eunice Ribas de Souza

Técnica:	Tricô
Marca:	Cisne
Tema:	Moda outono/ inverno

Tamanho: 38

**Material:**

- Fio **Cisne Mantra** (nov. 100 g): 6 nov. na cor 00470 (verde);
- Ag. para tricô **Corrente Milward** n° 512;
- Ag. para costura Tapestry **Corrente Milward** n° 116.

[coatscrafts.com.br](http://coatscrafts.com.br)



**Tensão do ponto:** 10 x 10 cm = 16 p. X 21 carr. (medidos sobre o p. m.).

**Abreviaturas e pontos empregados:** p. – ponto(s), ag. – agulha(s), m. – meia, t. – tricô, carr. – carreira(s), rep. – repita, trab. – trabalhe, nov. – novelo(s), p. de barra 2/2 – 2 m., 2 t., p. m. – direito em m., avesso em t..

P. fantasia – Acompanhe o respectivo diagrama.

#### Execução:

- **Costas** – Na ag. monte 76 p. e trab. em p. de barra 2/2. A 6 cm desde o início, continue o trabalho em p. fantasia. A 40 cm desde o início, arremate nos 2 lados a cada 2 carr., para a formação das cavas, 1 vez 3 p., 2 vezes 2 p., 1 vez 1 p.. A 20 cm desde o início das cavas, arremate todos os p. de uma só vez.

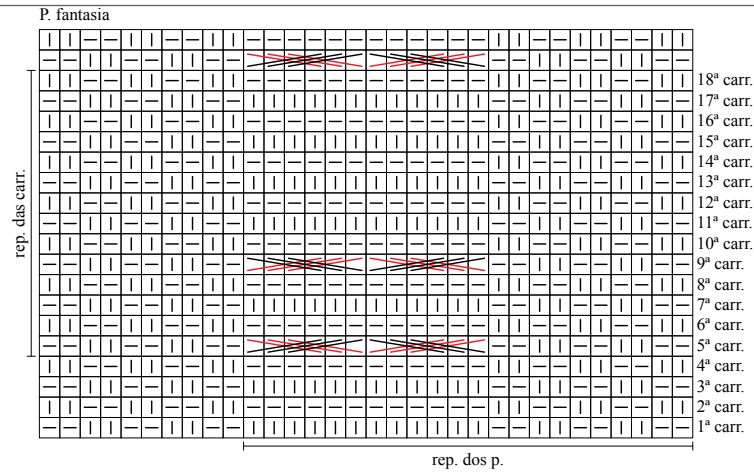
- **Frente** – Na ag. monte 76 p. e trab. em p. de barra 2/2. A 6 cm desde o início, continue o trabalho em p. fantasia. A 40 cm desde o início, arremate nos 2 lados a cada 2 carr., para a formação das cavas, 1 vez 3 p., 2 vezes 2 p., 1 vez 1 p.. A 11 cm desde o início das cavas, arremate os 16 p. centrais, para a formação do decote, e continue cada lado separadamente arrematando na beirada do decote a cada 2 carr. 1 vez 3 p., 1 vez 2 p., 3

vezes 1 p.. A 20 cm desde o início das cavas, arremate todos os p. de uma só vez. Trab. o outro lado igual.



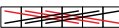

- **Mangas** – Na ag. monte 38 p. e trab. em p. de barra 2/2. A 6 cm desde o início, aumente 4 p. distribuídos uniformemente no decorrer da próxima carr. e continue o trabalho em p. fantasia, centralizando as tranças e trabalhando os p. laterais em p. de barra 2/2, aumentando nos 2 lados a cada 12 carr. 8 vezes 1 p.. A 48 cm desde o início, arremate nos 2 lados a cada 2 carr., para a formação do arredondado da cava, 1 vez 5 p., 1 vez 3 p., 1 vez 1 p., a cada 3 carr. 8 vezes 1 p., a cada 2 carr. 3 vezes 2 p.. Arremate todos os p. de uma só vez. Trab. a outra manga igual.

#### Montagem e acabamento:

- Una um dos ombros, frente e costas. Na ag. levante 92 p. distribuídos uniformemente ao redor do decote e trab. em p. de barra 2/2. A 10 cm desde o início, arremate todos os p. de uma só vez. Una o ombro restante até o final do acabamento do decote. Una as laterais, frente e costas. Feche as mangas e pregue-as ao redor das cavas.



Legenda

-  t.
-  m.
-  coloque 3 p. numa ag. auxiliar à espera atrás do trabalho, 3 m., trab. em m. os p. à espera da ag. auxiliar
-  coloque 3 p. numa ag. auxiliar à espera na frente do trabalho, 3 m., trab. em m. os p. à espera da ag. auxiliar

