



Técnica: 2 ecobags bordadas

BR722/03

Criação e execução: Coats Corrente

Material:

- Linha **Anchor Torçal Pérola**, 1 meada de cada das cores indicadas na chave de cores.
- Agulha **Tapestry Corrente Milward** nº18.
- Linha **Drima** para as costuras.
- Cânhamo grosso na cor branca com 35x90cm (bolsa menor), 50x100cm (bolsa maior) e 15x65cm (4 peças p/ as alças).

Ponto empregado:

- Ponto de alinhavo

Execução:

Corte o tecido com as medidas indicadas no esquema. Dobre nas linhas pontilhadas e costure as bainhas. Dobre as linhas pontilhadas no centro e costure o fundo e as laterais. Dobre as alças nas linhas pontilhadas seguindo a sequência numerada e faça um pesponto na beirada da lateral aberta. Pregue as alças por dentro com pesponto como mostra o esquema. Centralize um dos lados da bolsa e inicie o bordado seguindo o diagrama e a chave de cores para a distribuição das cores e dos pontos.

Ao concluir o trabalho passe as peças pelo avesso com o auxílio de um pano úmido.

Chave de cores

Ponto de alinhavo com a linha Anchor Torçal Pérola


 - 1


 - 46

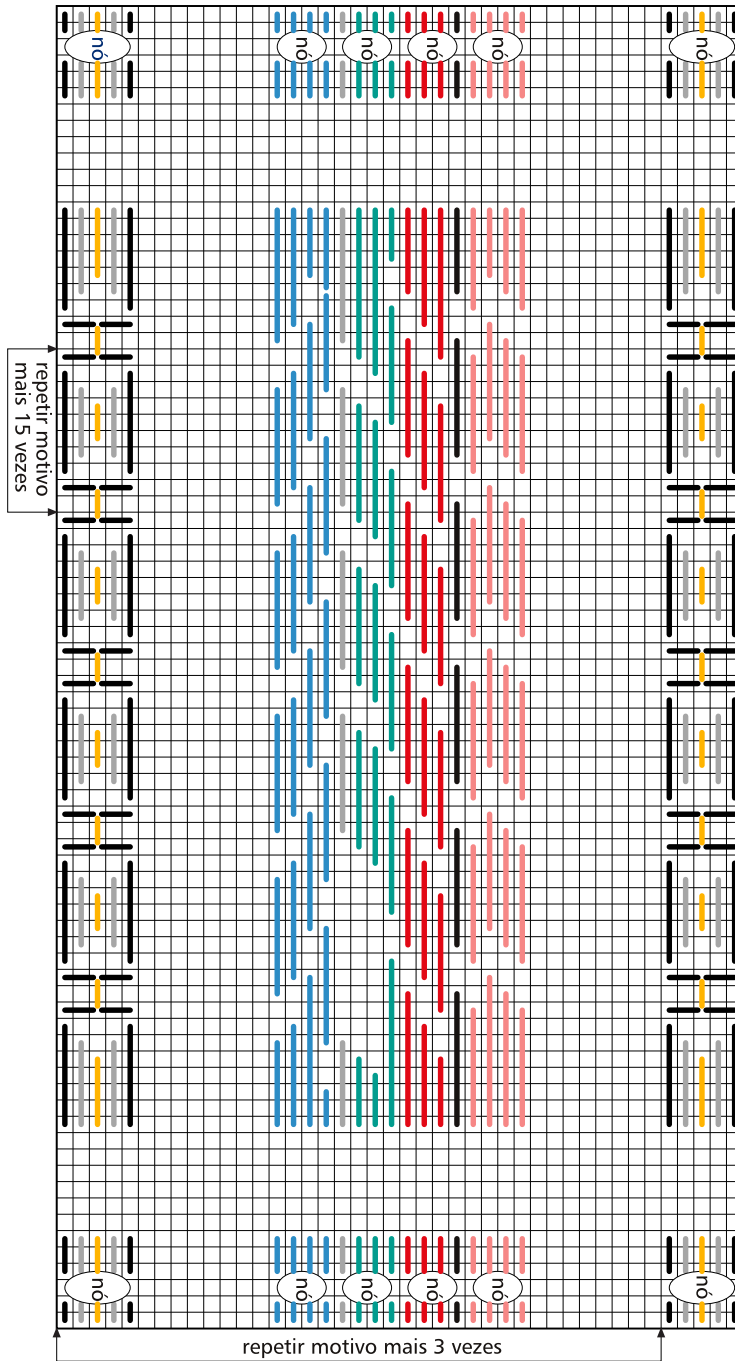
 - 132

 - 187

 - 290

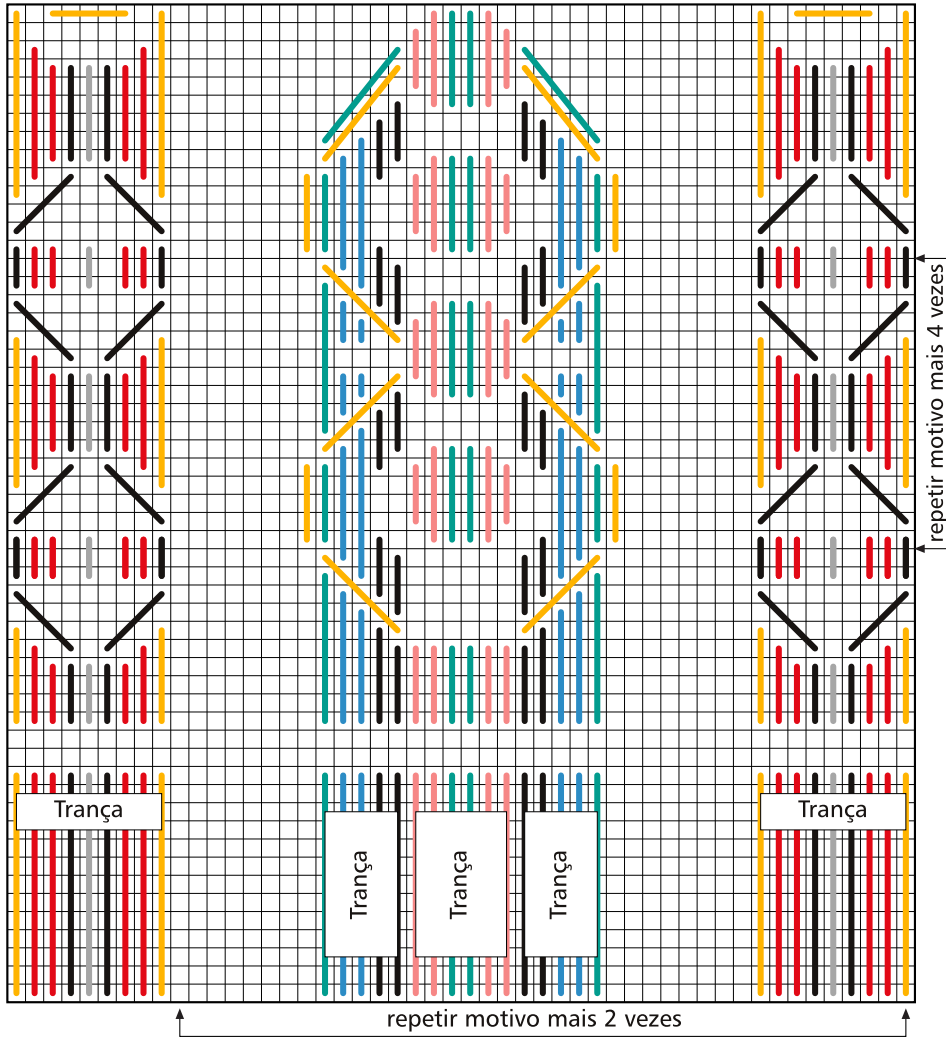
 - 328

 - 403



Técnica: 2 ecobags bordadas

BR722/03



Técnica: 2 ecobags bordadas

BR722/03

Esquema:

