

BLUSA ROSA MEIO A MEIO

Tamanho: 42/44

Material

- 3 nov. de **Cisne Premium** (nov. de 100g) na cor 4033 (rosa)
- 2 nov. de **Cisne Passion** (nov. de 100g) na cor 11 (rosa mescla)
- Ag. para tricô **Corrente** nº 5,5
- Ag. **Tapestry Corrente** nº 18 para as costuras

Tensão do ponto – 10 x 10cm = 18 p. x 24 carr. (medidos sobre o p.m. com as ag. nº 5,5)

Abreviaturas e pontos empregados

p. – ponto; **ag.** – agulha; **m.** – meia; **t.** – tricô; **carr.** – carreira; **rep.** – repita; **trab.** – trabalhe; **nov.** – novelo; **j.** – junto; **laç.** – laçada; **cordões de t.** – (direito e avesso em t.); **p.m.** – (direito em m., avesso em t.); **mate simples** – (tire 1 p. sem fazer em m., 1 m., derrube o p. sem fazer sobre o p.m.); **motivo fantasia** – acompanhar o diagrama.

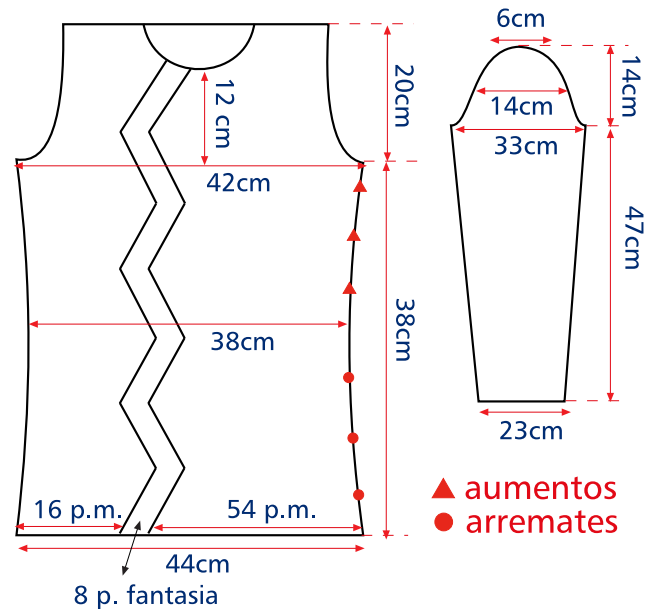
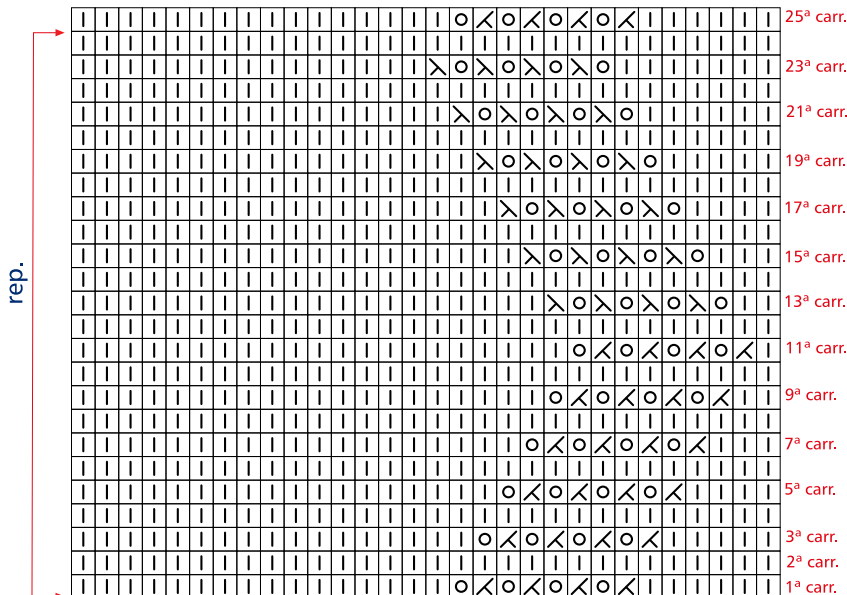
Execução

- **Costas** – com a **Cisne Premium** monte na ag. 78 p. e trab. 6 carr. em t. (6 cordões de t.). Continue o trabalho no p.m., arrematando nos 2 lados para a modelagem a cada 12 carr. 3 vezes 1 p.. Trab. reto mais 12 carr. e aumente novamente os p. nos 2 lados do mesmo modo que foram arrematados. A 38cm desde o início, arremate nos 2 lados a cada 2 carr. para a formação das cavas 1 vez 3 p., 1 vez 2 p. e 1 vez 1 p.. A 20cm desde o início das cavas, arremate os p. de uma só vez.
- **Frente** – com a **Cisne Passion** monte na ag. 54 p. e com a **Cisne Premium** monte mais 24 p.. Trab. todas as carr. com os 2 fios sempre trançando os fios pelo lado avesso do trabalho para a união do trabalho. Trab. 6 carr. em t. (= 3 cordões de t.), continue o trabalho do seguinte modo: 54 p.m., 8 p. no motivo fantasia e trab. os p. restantes no p.m.. Arremate e aumente os p. nas laterais para a modelagem igual as costas. A 38cm desde o início arremate para a formação das cavas igual as costas e a 12cm desde o início das cavas arremate os 16 p. centrais para a formação do decote e trab. cada lado separadamente arrematando na beirada do decote a cada 2 carr. 2 vezes 2 p. e 2 vezes 1 p.. A 20cm desde o início das cavas, arremate os p. de uma só vez. Trab. o outro lado igual, invertendo o lado dos arremates.
- **Mangas** – com a **Cisne Passion**, monte na ag. 40 p. e trab. 7cm em cordões de t.. Continue o trabalho do seguinte modo: trab. 20 p.m., 8 p. fantasia e 12 p.m.. Aumente nos 2 lados a cada 10 carr. 8 vezes 1 p.. A 47cm desde o início, arremate nos 2 lados a cada 2 carr. para o arredondado das mangas 1 vez 3 p., 1 vez 2 p. e 1 vez 1 p.. Trab. reto mais 6 carr. e arremate novamente nos 2 lados a cada 2 carr. 10 vezes 1 p., 1 vez 2 p. e 1 vez 3 p.. Arremate os p. restantes de uma só vez.

Acabamento e montagem

- Una um dos ombros frente e costas. Com a **Cisne Passion** levante 80 p. distribuídos uniformemente ao redor do decote e trab. 8 carr. em t. (= 4 cordões de t.), arremate.
- Una o 2º ombro até o acabamento do decote. Una as laterais, feche as mangas e pregue-as ao redor das cavas.

Motivo fantasia



Legenda

- t. (direito em t., avesso em m.)
- | m. (direito em m., avesso em t.)
- laçada
- X mate simples
- ∠ 2 p. j. em m.