

Técnica: Blusa azul jeans com tranças

BRA180/09



Técnica: Blusa azul jeans com tranças

BRA180/09

Criação: Coats Corrente

Execução: Neusa Ribeiro

Tamanho: 38/40

Material

- 5 nov. de **Cisne Premium** (nov. de 100 g) na cor 7006 (azul)
- Ag. para tricô **Corrente** n° 4,5 e n° 5
- Ag. **Tapestry Corrente Milward** n° 18 para as costuras

Tensão do ponto – 10 x 10 cm = 21 p. x 27 carr. (medidos sobre o p.m.)

Abreviaturas e pontos empregados

• **p.** – ponto; **ag.** – agulha; **m.** – meia; **t.** – tricô; **carr.** – carreira; **rep.** – repita; **trab.** – trabalhe; **nov.** – novelo; **p. fantasia e motivo de trança** – acompanhar os diagramas.

Execução

• **Costas** – na ag. n° 4,5 monte 88 p. e trab. no p. fantasia acompanhando o diagrama, iniciando e terminando o trabalho com 7 m.. A 40 cm desde o início, arremate nos 2 lados a cada 2 carr. para a formação das cavas 1 vez 4 p., 1 vez 3 p., 1 vez 2 p. e 1 vez 1 p.. A 20 cm desde o início das cavas arremate todos os p. de uma só vez.

• **Frente** – na ag. n° 4,5 monte 95 p. e trab. do seguinte modo: 27 p. no p. fantasia iniciando com 7 m. e terminando com 2 t., trab. os 41 p. centrais acompanhando o diagrama e trab. os 27 p. restantes no p. fantasia iniciando com 2 t. e terminando com 7 m.. A 40 cm desde o início arremate nos 2 lados para a formação das cavas igual as costas. A 10 cm desde o início das cavas arremate os 21 p. centrais para a formação do decote e trab. cada lado separadamente, arrematando na beirada do decote a cada 2 carr. 8 vezes 1 p.. A 20 cm desde o início das cavas arremate todos os p. de uma só vez. Trab. o outro lado igual, invertendo o lado dos arremates.

• **Mangas** – na ag. n° 5 monte 58 p. e trab. no motivo de trança acompanhando o diagrama B para a formação dos punhos. A 7 cm desde o início, mude para as ag. n° 4,5 e continue o trabalho no p. fantasia para o lado avesso do trabalho aumentando 3 p. distribuídos uniformemente no decorrer da 1ª carr. e aumentando nos 2 lados a cada 15 carr. 3 vezes 1 p.. A 45 cm desde o início arremate nos 2 lados a cada 2 carr. para o arredondado das mangas 1 vez 4 p., 1 vez 3 p., 1 vez 2 p. e 1 vez 1 p.. Trab. reto mais 12 carr. e arremate novamente nos 2 lados a cada 2 carr. 3 vezes 2 p., arremate os p. restantes de uma só vez.

• **Gola** – uma um dos ombros frente e costas. Com a ag. n° 4,5 levante 90 p. distribuídos uniformemente e trab. no p. fantasia para o lado interno do trabalho. A 27 cm desde o início, arremate.

Montagem e acabamento

• Una o outro ombro até o final da gola, una as laterais frente e costas, feche as mangas e pregue-as ao redor das cavas. Vire 2 vezes a gola para o lado externo da blusa, acompanhando o modelo.

Ponto fantasia

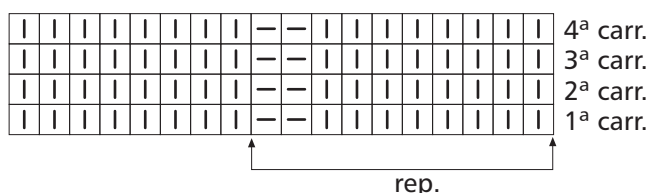


Diagrama A

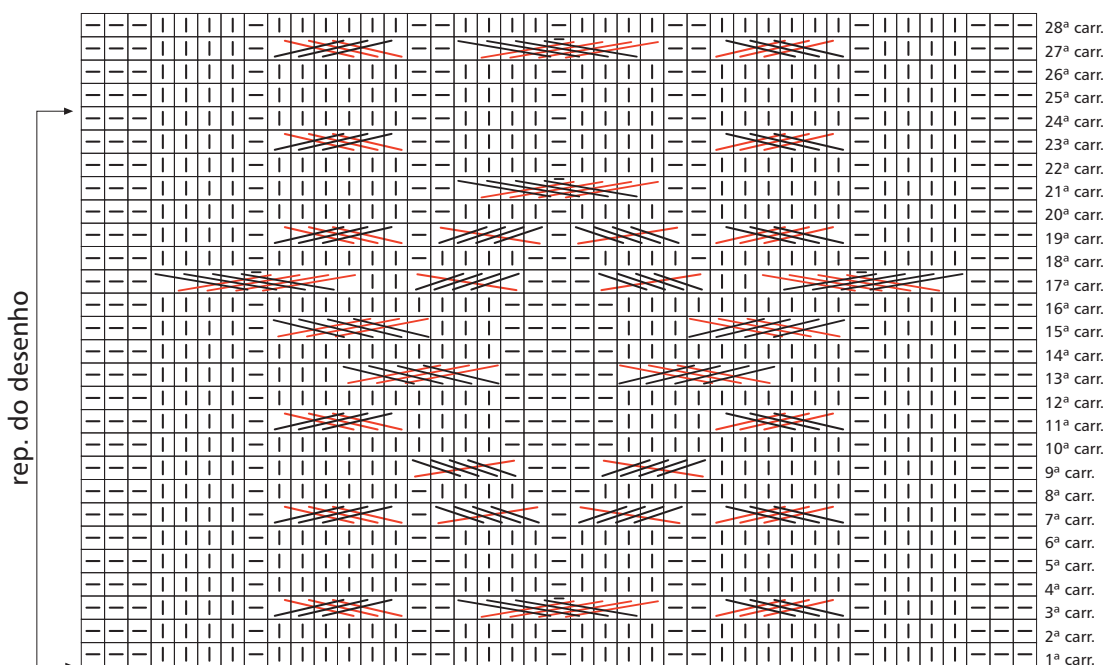
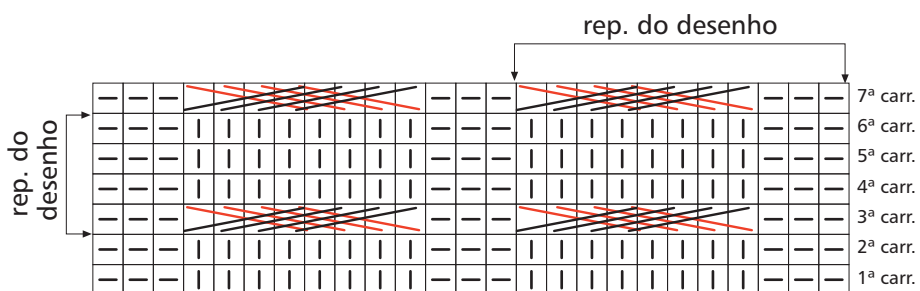




Diagrama B





Legenda


 - t. (direito em t., avesso em m.)


 - m. (direito em m., avesso em t.)


 - 3 p. numa ag. auxiliar à espera na frente do trabalho, 3 m., trab. em m. os p. à espera da ag. auxiliar

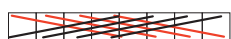
 - 3 p. numa ag. auxiliar à espera atrás do trabalho, 3 m., trab. em m. os p. à espera da ag. auxiliar


 - 5 p. numa ag. auxiliar à espera atrás do trabalho, 4 m., trab. 1 t., 4 m., sobre os 5 p. à espera da ag. auxiliar


 - 4 p. numa ag. auxiliar à espera na frente do trabalho, 4 m., 1 t., trab. em m. os 4 p. à espera da ag. auxiliar

 - 1 p. à espera numa ag. auxiliar atrás do trabalho, 4 m., trab. em t. o p. à espera da ag. auxiliar

 - 4 p. à espera numa ag. auxiliar na frente do trabalho, 1 t., trab. em m. os p. à espera da ag. auxiliar

 - 4 p. numa ag. auxiliar à espera atrás do trabalho, 4 m., trab. em m. os p. à espera da ag. auxiliar

 - 4 p. numa ag. auxiliar à espera na frente do trabalho, 3 m., trab. em m. os p. à espera da ag. auxiliar

 - 3 p. numa ag. auxiliar à espera atrás do trabalho, 4 m., trab. em m. os p. à espera da ag. auxiliar

