



CH CSN 3903 L- Cacharrel fucsia com tranças (Cisne Tartan)

Criação - Renata Vegfione para Coats Corrente
Execução - Zuleica Sani

Técnica:	Tricô
Marca:	Cisne
Tema:	Moda

Tamanho: 40/42

Material:

Fio **Cisne Tartan** (nov. 100 g): 4 nov. na cor 00406 (fucsia);

Materiais adicionais:

Ag. para tricô **Corrente Milward** n° 5;

Ag. para costura **Tapestry Corrente Milward** n° 18.

coatscrafts.com.br



Tensão do ponto: 10 x 10 cm = 16 p. X 24 carr. (medidos sobre o p. m.).

Abreviaturas e pontos empregados:

p. – ponto(s), ag. – agulha(s), m. – meia, t. – tricô, carr. – carreira(s), rep. – repita, trab. – trabalhe, nov. – novelo(s), p. de barra 2/2 – 2 m., 2 t., p. m. – direito em m., avesso em t..

Motivo de trança – Acompanhe o respectivo diagrama.

Execução

Costas – Na ag. monte 80 p. e trab. em p. de barra 2/2. A 8 cm desde o início, continue o trabalho em motivo de trança. A 45 cm desde o início, arremate nos 2 lados, para a formação das cavas, 1 vez 5 p. de uma só vez.

Frente – Trab. igual as costas. A 10 cm desde o início das cavas, arremate os 16 p. centrais para a formação do decote e trab. cada lado separadamente arrematando na beirada do decote a cada 2 carr. 1 vez 3 p., 1 vez 2 p.. A 20 cm desde o início das cavas, arremate todos os p. de uma só vez. Trab. o outro lado igual.

Mangas – Na ag. monte 32 p. e trab. em p. de barra 2/2.

A 8 cm desde o início, continue o trabalho em motivo de trança aumentando nos 2 lados a cada 6 carr. 16 vezes 1 p.. A 50 cm desde o início, arremate todos os p. de uma só vez.

Montagem e acabamento:

Una um dos ombros e as laterais, frente e costas. Na ag. levante 88 p. distribuídos uniformemente ao redor do decote e trab. em p. de barra 2/2. A 16 cm desde o início, arremate todos os p. de uma só vez. Una o ombro restante, frente e costas, até o final da gola. Feche as mangas e pregue-as ao redor das cavas.

Legenda

☐ t. (direito em t., avesso em m.)

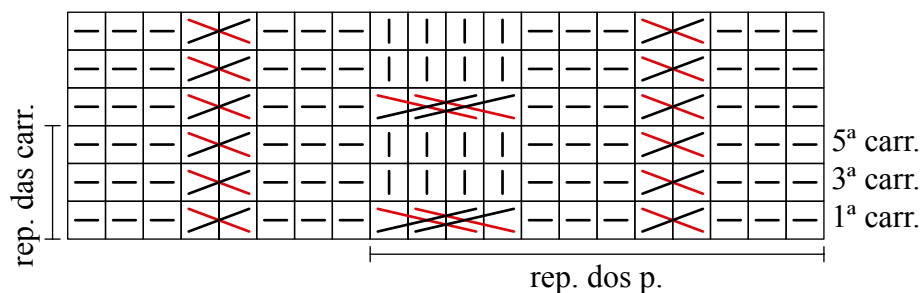
☐ m. (direito em m., avesso em t.)

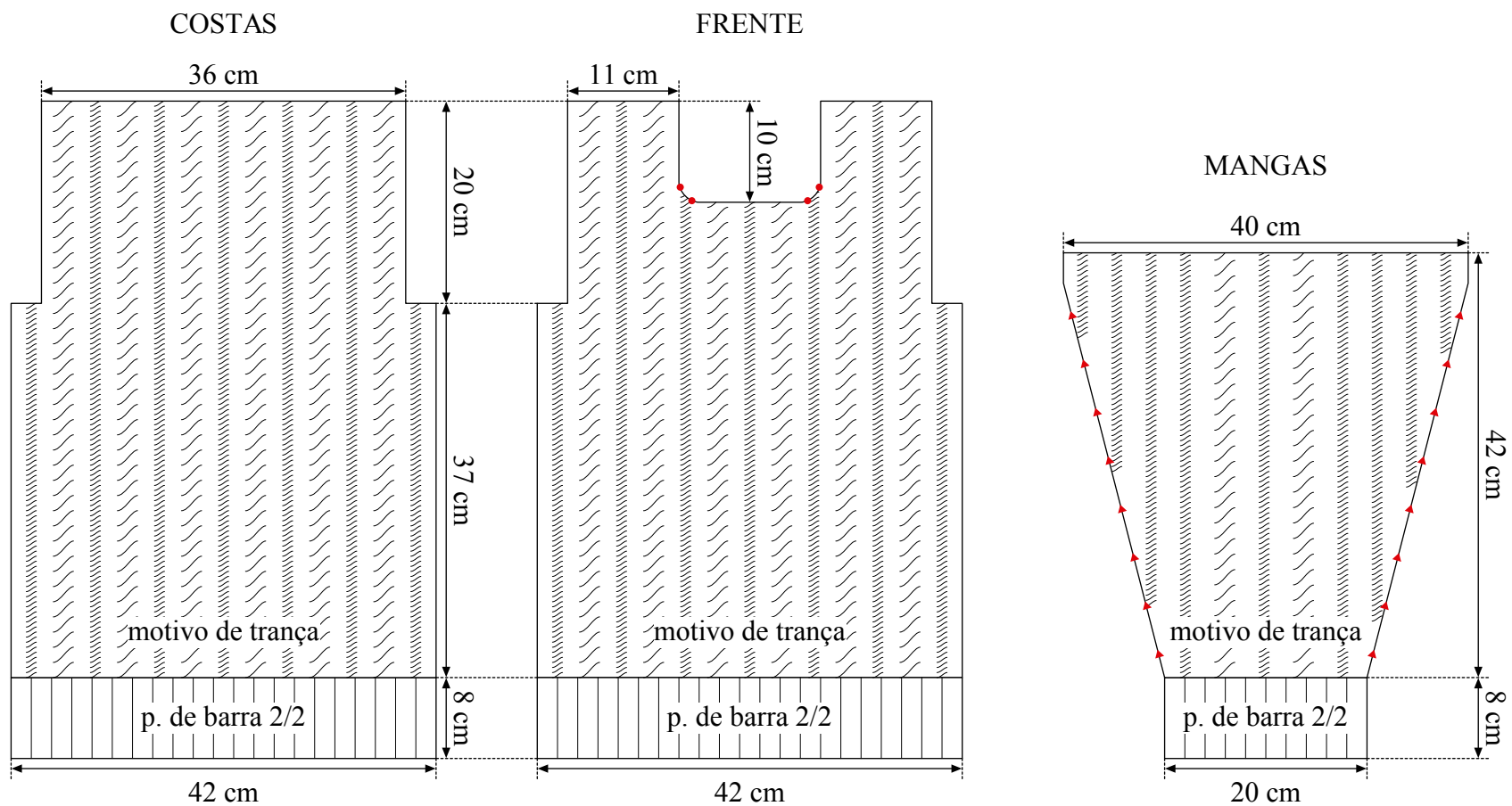
☒ coloque 1 p. numa ag. auxiliar à espera atrás do trabalho, 1 m., trab. em m. os p. à espera da ag. auxiliar

☒ coloque 2 p. numa ag. auxiliar à espera atrás do trabalho, 2 m., trab. em m. os p. à espera da ag. auxiliar

Nota: nas carr. pares, trab. acompanhando os p. da ag., m. sobre m. e t. sobret.

Motivo de trança





- ▲ - aumento
- - diminuição