



Técnica: Manta para sofá marrom e bege

BRA 141/09

Criação: Coats Corrente

Execução: Ana Maria Carvalho

Tamanho: 160x82cm

Material:

- Cisne **Cetim** (nov. de 100g) 7 nov. na cor 3588 (bege) e 6 nov. na cor 6512 (marrom).
- Ag. para tricô **Corrente** nº 5.
- Ag. **Tapestry Corrente Milward** nº 18 para as costuras.

Abreviaturas e pontos empregados:

• **p.** – ponto; **ag.** – agulha; **m.** – meia; **t.** – tricô; **carr.** – carreira; **rep.** – repita; **trab.** – trabalhe; **nov.** – novelo; **j.** – junto; **p. fantasia A** – nº múltiplo de 4 + 2 p. para as bordas – 1ª carr.: 1 t. de borda, *no p. seguinte trab. (1 m., 1 t., 1 m. no mesmo p. de base), 3 p. j. em t.*, rep. de *a* e termine a carr. com 3 p. j. em t., 1 t. de borda; 2ª carr. e todas as pares: em t.; 3ª carr.: 1 t. de borda, *3 p. j. em t., no p. seguinte trab. (1 m., 1 t., 1 m. no mesmo p. de base)*, rep. de *a* e termine a carr. com 3 p. no mesmo p. de base, 1 t. de borda; 5ª carr.: voltar na 1ª carr.; **p. fantasia B** – acompanhar o diagrama.

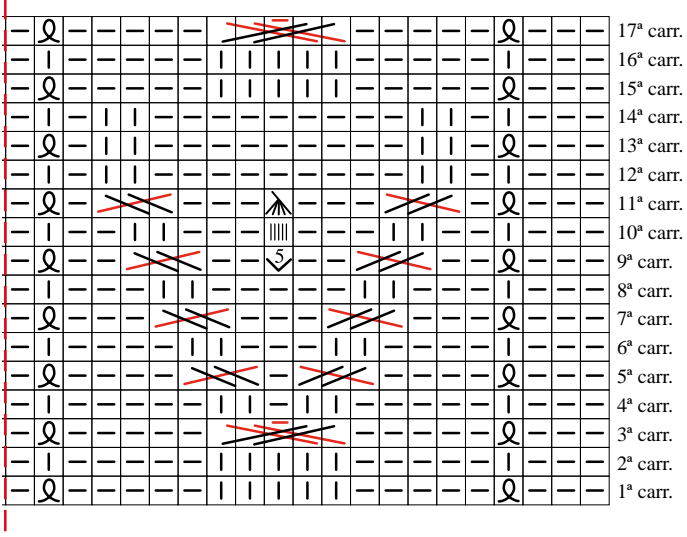
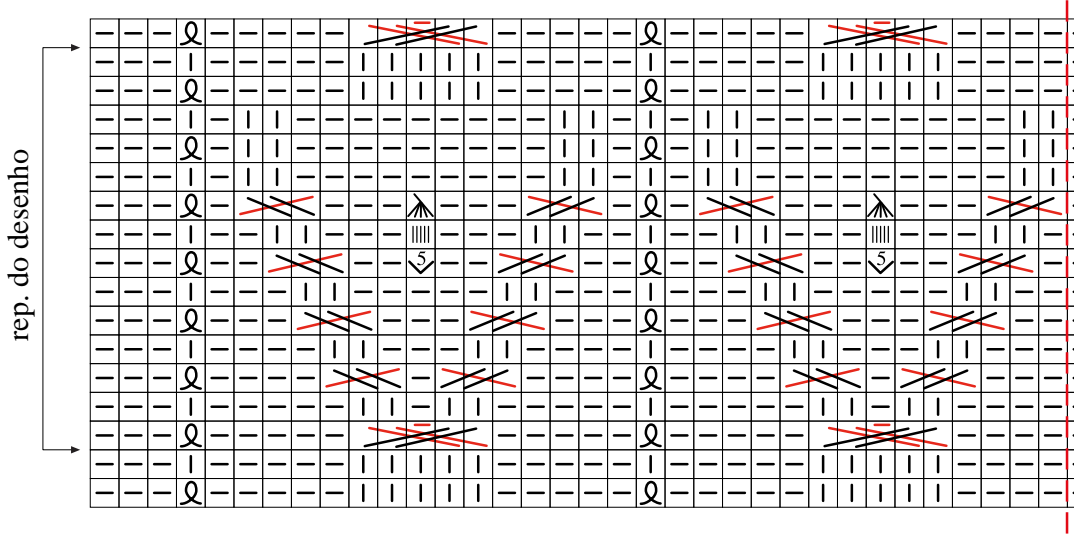
Execução:

- Trab. separadamente 8 quadrados do seguinte modo: 1º quadrado – com a cor marrom monte 82 p. e trab. 5cm no p. fantasia A arrematando 1 p. no centro da última carr., trab. agora do seguinte modo: trab. os 13 primeiros p. no p. fantasia A com a cor bege e trab. os 55 p. centrais no p. fantasia B, acompanhando o diagrama e trab. os 13 p. restantes no p. fantasia A com a cor marrom e sempre trançando os fios pelo lado avesso do trabalho para não formar buracos. A 35cm desde o início, trab. novamente somente com a cor marrom 5cm no p. fantasia A, aumentando 1 p. na 1ª carr. (82 p. na ag.), arremate. Trab. mais 7 quadrados iguais.
- Tira central: com a cor marrom escuro monte 22 p. na ag. e trab. 5cm no p. fantasia A. Mude para a cor bege e continue o trabalho no p. fantasia B, acompanhando a indicação no esquema. A 155cm desde o início trab. novamente 5cm no p. fantasia A, somente com a cor marrom, arremate.











Montagem e acabamento:

- Una os quadrados formando 2 tiras com 4 quadrados cada uma. Una as tiras dos quadrados com a tira central acompanhando a indicação no esquema.

Ponto fantasia B



Legenda

-  t. (direito em t., avesso em m.) A = cor marrom
-  m. (direito em m., avesso em t.) B = cor bege
-  tire o p. sem fazer em m.  = união dos quadrados e da tira central
-  5 p. j. em m.
-  5 t.
-  trab. (1 m., 1 t., 1 m., 1 t., 1 m.) tudo no mesmo p. de base
-  3 p. à espera numa ag. auxiliar atrás do trabalho, 2 m., trab. 1 t. e 2 m. nos p. à espera da ag. auxiliar
-  2 p. à espera numa ag. auxiliar na frente do trabalho, 1 m., trab. em m. os p. à espera da ag. auxiliar
-  1 p. à espera numa ag. auxiliar atrás do trabalho, 2 m., trab. em m. o p. à espera da ag. auxiliar

