



Técnica: Manta pérola com múltiplas tranças

BRA122/10

Criação: Maria de Lourdes Mareth para Coats Corrente

Execução: Aparecida Gomes Negri

Material:

- 8 nov. **Cisne Atena** (nov. de 100g) na cor 8003 (pérola),
- ag. para tricô **Corrente** nº6,5,
- ag. **Tapestry Milward Corrente** nº18 para as costuras.

Tensão do ponto: 10 X 10cm = 14p. X 21 carr. (medidos sobre cordões de t.).

Abreviaturas e pontos empregados:

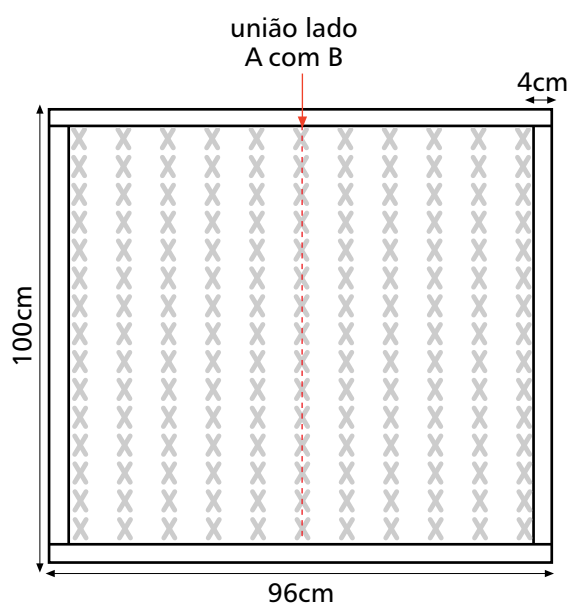
• **p.**- ponto, **ag.**- agulha, **m.**- meia, **t.**- tricô, **carr.**- carreira, **rep.**- repita, **trab.**- trabalhe, **nov.**- novelo, **cordões de t.**- (direito e avesso em t.), **motivo de trança** - acompanhar o diagrama.

Execução: A manta é trabalhada em duas partes, lado A e lado B.






• **Lado A** - Na ag. monte 74p. e trab. 8 carr. em t. = (4 cordões de t.). Continue o trabalho acompanhando o diagrama (lado A). A 90cm desde o início trab. 8 carr. em t. = (4 cordões de t.), arremate.

• **Lado B** - Na ag. monte 74p. e trab. 8 carr. em t. = (4 cordões de t.). Continue o trabalho acompanhando o diagrama (lado B).

Montagem e acabamento: Una as duas partes, lado A e lado B com pequenos pontos.



Legenda

- | | | | |
|---|---|---|---------------|
|  | t. (direito em t., avesso em m.) |  | cordões de t. |
|  | m. (direito em m., avesso em t.) | | |
|  | 2 p. numa ag. auxiliar à espera na frente do trabalho, 2 m., trab. em m. os p. à espera da ag. auxiliar | | |
|  | 2 p. numa ag. auxiliar à espera atrás do trabalho, 2 m., trab. em m. os p. à espera da ag. auxiliar | | |

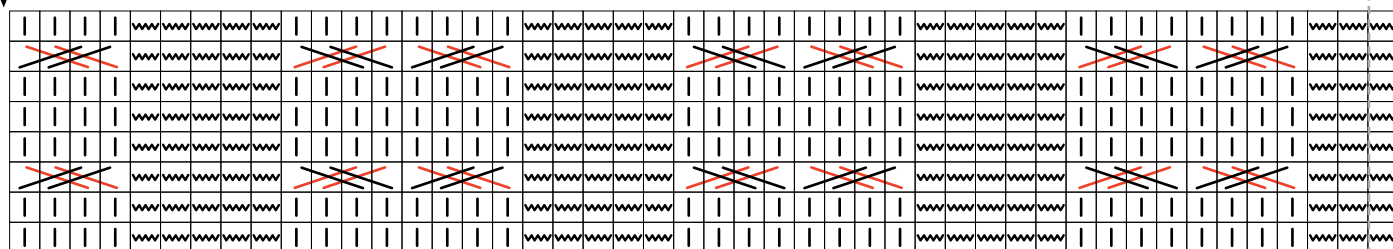
Técnica: Manta pérola com múltiplas tranças

BRA122/10

LADO A

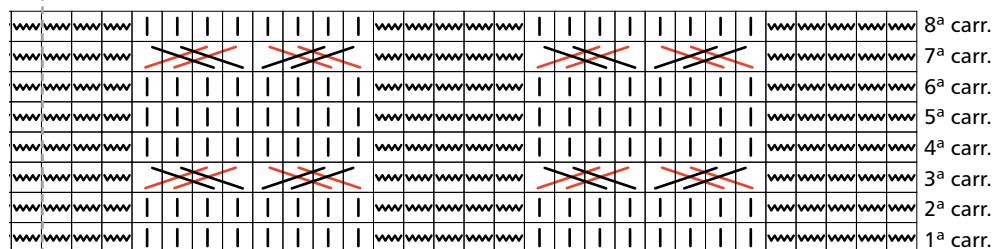
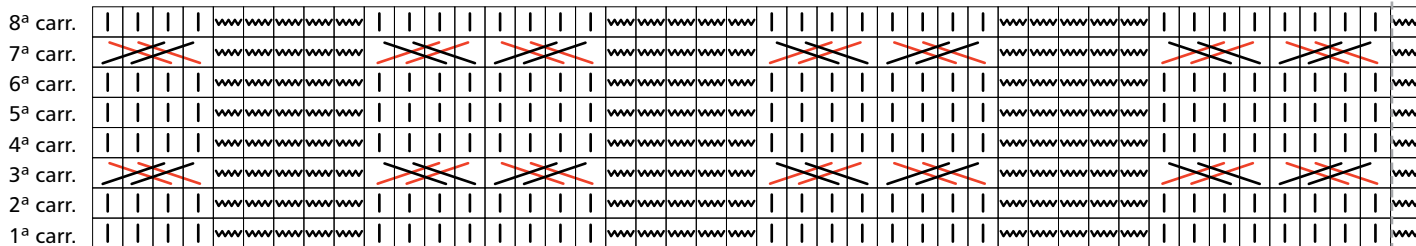
centro da manta

Motivo de trança



LADO B

Motivo de trança



centro da manta

