



**Técnica:** Casaquinho mangas amplas (Cisne Grafito)

BRA 289/11

**Criação:** Maria de Lourdes Mareth para Coats Corrente

**Execução:** Ana Maria Araki

**Tamanho:** 40/42

**Material:**

- 5 nov. **Cisne Grafito** (nov. de 100 g) na cor 9303 (cinza);
- ag. para tricô **Corrente Milward** nº 4,5;
- ag. circular para tricô nº 4;
- ag. **Tapestry Corrente Milward** nº 18 para as costuras;
- 3 botões.

**Tensão do ponto:** 10 x 10 cm = 15 p. x 20 carr. (medidos sobre o p.m. com as ag. nº 4,5).

**Abreviaturas e pontos empregados:** p.- ponto(s), ag.- agulha, m.- meia, t.- tricô, carr.- carreira(s), rep.- repita, trab.- trabalhe, nov.- novelo, j. - junto, laç. - laçada, p. de barra 2/2 - 2 m., 2 t., p.m. - direito em m., avesso em t., casa para o botão - 2 p. j. em m., laç., motivo central da mangas - acompanhar o diagrama.

**Execução:** Comece o trabalho pelo punho da manga direita. Na ag. nº 4,5 monte 94 p. e trab. 4 cm no p. de barra 2/2. Continue o trabalho no p. m., trabalhando os 56 p. centrais acompanhando o diagrama e trab. os 19 p. das laterais no p. m. para o lado avesso e t. para o lado direito, aumentando nos 2 lados a cada 4 carr., 14 vezes 1 p.. A 25 cm desde o início, aumente nos 2 lados 1 vez 10 p. para a formação da frente direita e das costas (total 142 p. na ag.). A 15 cm desde o início da frente e das costas, divida os p. em 2 partes iguais (71 p. para cada lado).

**Frente direita** - Continue o trabalho acompanhando os p. da ag., somente sobre os 71 primeiros p. da ag. e deixe os p. restantes a espera em uma ag. auxiliar. Arremate na lateral interna a cada 2 carr.; 2 vezes 5 p., 1 vez 7 p. e 6 vezes 6 p.. A 22 cm desde o início da frente direita, arremate os 18 p. restantes de uma só vez.

**Costas** - Continue o trabalho sobre os 71 p. que ficaram a espera na ag. auxiliar no p. m. para o lado avesso e t. para o lado direito mais 15 cm e deixe novamente os p. a espera em uma ag. auxiliar.

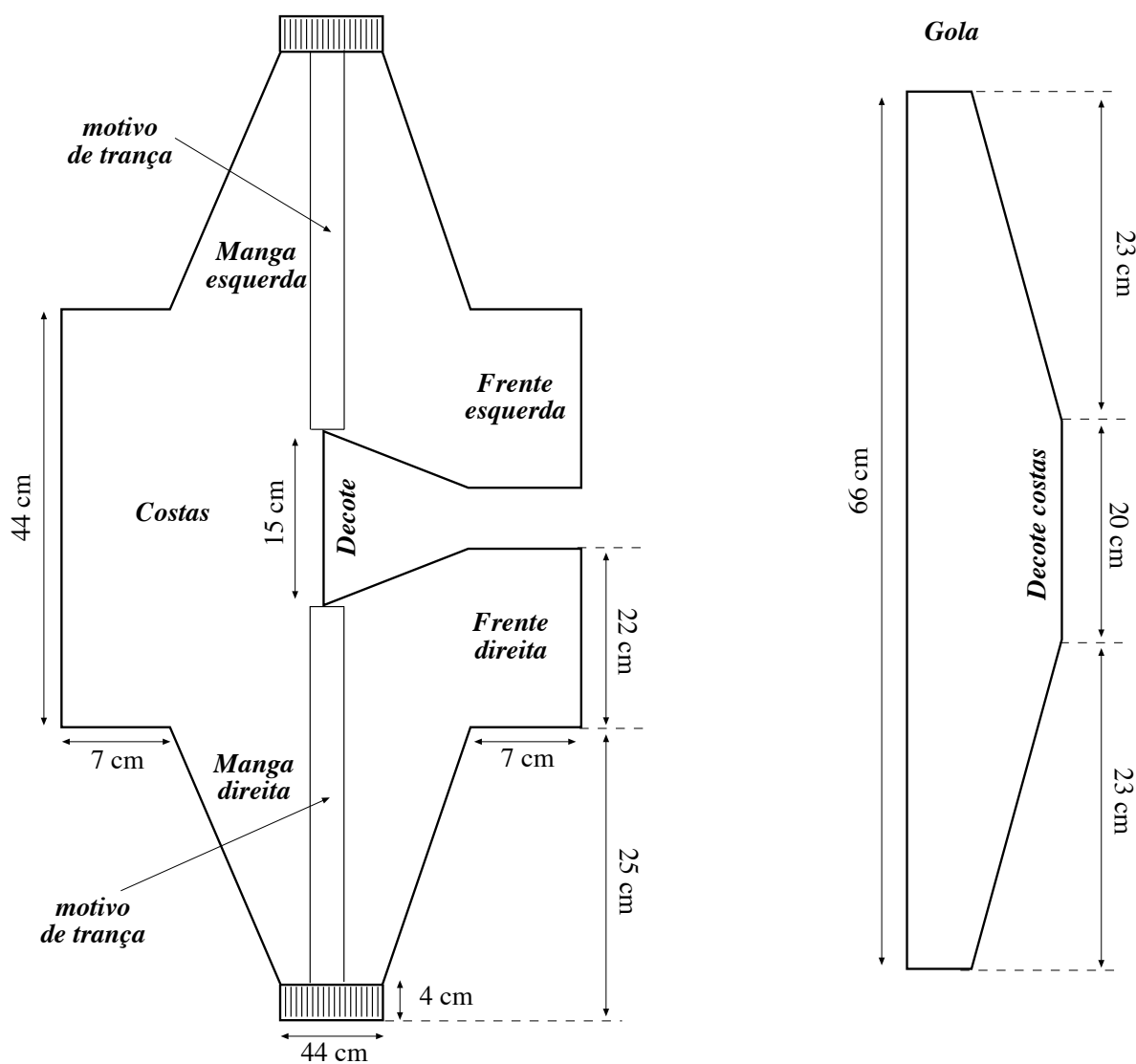
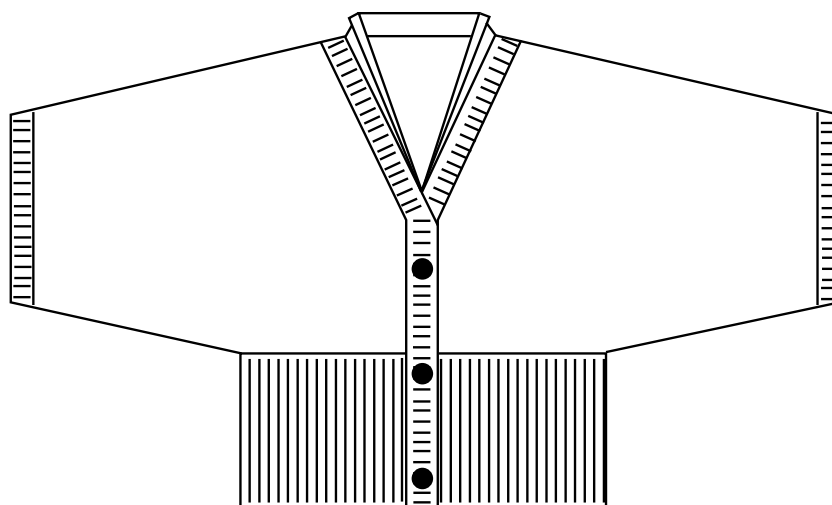
**Frente esquerda** - Na ag. nº 4,5 monte 18 p. e trab. igual à frente direita, aumentando os p. nos lugares dos arremates e trabalhando o motivo de trança, também igual à frente direita. Coloque agora os p. da frente esquerda juntamente com os p. que ficaram a espera da parte das costas (total novamente de 142 p. na ag.). Continue o trabalho sobre todos os p. e a 22 cm desde o início da frente esquerda, arremate nos 2 lados 1 vez 10 p. (total 122 p. na ag.). Trab. agora para a formação da manga esquerda, igual à manga direita, arrematando nos 2 lados a cada 4 carr., 14 vezes 1 p.. A 25 cm desde o início da manga esquerda trab. 4 cm no p. de barra 2/2 e arremate.

**Montagem e acabamento:** Feche as mangas e una as laterais.

**Barra** - Com a ag. circular, levante 292 p. distribuídos uniformemente ao redor da barra e trab. 20 cm no p. de barra 2/2, arremate.

**Transpasse frente direita, decote das costas e frente esquerda** - Com a ag. circular levante 290 p. distribuídos uniformemente ao redor das frentes e trab. 4 cm no p. de barra 2/2, fazendo na 7ª carr., na barra da frente direita 3 casas para os botões a espaços regulares, acompanhando a indicação no esquema.

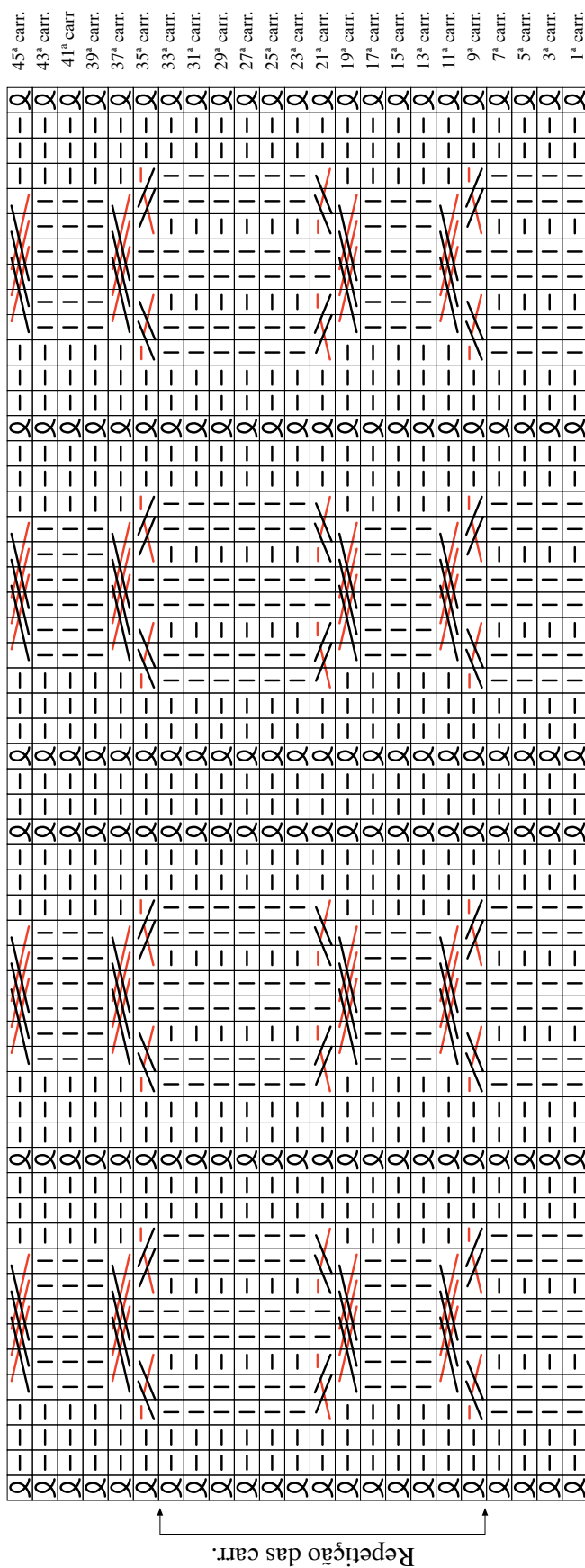
**Gola** - Na ag. nº 4,5 monte 3 p. e trab. no p. m., aumentando na lateral direita a cada 2 carr., 40 vezes 1 p.. A 43 cm desde o início, arremate na lateral direita a cada 2 carr., 40 vezes 1 p.. Arremate os 3 p. finais. Pregue a gola ao redor do decote, com o lado do p. m. para o lado interno do trabalho, acompanhando o modelo. Pregue os botões.



# Técnica: Casaquinho mangas amplas (Cisne Grafito)

BRA 289/11

## Motivo central das mangas



### Legenda

**Nota:** Nas carr. pares acompanhe os p. da ag., m. sobre m. e t. sobre t.



t.



m.



Q tire o p. sem fazer em m. e na carr. do avesso trab. o p. em t. torcendo o p.



1 p. numa ag. auxiliar à espera atrás do trabalho, 2 m., trab. em t. o p. à espera da auxiliar ag.



2 p. numa ag. auxiliar à espera na frente do trabalho, 1 t., trab. em m. os p. à espera da auxiliar ag.



3 p. numa ag. auxiliar à espera atrás do trabalho, 3 m., trab. em m. os p. à espera da auxiliar ag.