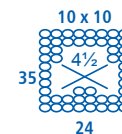




Coats Corrente apresenta: Cisne Lolita

O **Cisne Lolita** tem incorporado a sua torção fibras de aspecto brilhante, que trazem um rico acabamento as peças.

Possui uma espessura média e se adapta as mais diversas peças de vestuário e acessórios. É um básico chique **disponível em 11 cores sendo 3 novas para esta coleção.**



Art. 600S 000
5x100g (115m)





Blusa com tranças



CH CSN 5012 L
Criação – Renata Veglione para Coats Corrente
Execução – Mércia Maria Dias

Técnica:	Tricô
Marca:	Cisne
Tema:	Moda Outono/Inverno

Tamanho: 38/40

Material:

Fio **Cisne Lolita** (nov. 100 g): 8 nov. na cor 00302 (verde);

Ag. para tricô Corrente Milward nº 5;

Ag. para costura Tapestry Corrente Milward nº 16

coatscrafts.com.br



Tensão do ponto: 10 x 10 cm = 16 p. X 22 carr. (medidos sobre o p. m.).

Abreviaturas e pontos empregados: p. – ponto(s), ag. – agulha(s), m. – meia, t. – tricô, carr. – carreira(s), rep. – repita, trab. – trabalhe, nov. – novelo(s), j. – junto(s), laç. – laçada, p. de barra 1/1 – 2 m., 2 t., p. m. – direito em m., avesso em t., p. tricô – direito em t., avesso em m..

P. fantasia A – Acompanhe o respectivo diagrama.

P. fantasia B – Acompanhe o respectivo diagrama.

Execução:

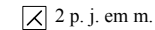
- **Costas** – Na ag. monte 78 p. e trab. em p. de barra 1/1. A 6 cm desde o início, aumente 10 p. distribuídos uniformemente no decorrer da próxima carr. e continue o trabalho em p. fantasia A arrematando nos 2 lados a cada 10 carr., para a modelagem, 3 vezes 1 p., trab. 10 carr. e aumente nos 2 lados a cada 10 carr. 3 vezes 1 p.. A 44 cm desde o início, arremate nos 2 lados a cada 2 carr., para a formação das cavas, 1 vez 4 p., 1 vez 2 p., 2 vezes 1 p.. A 20 cm desde o início das cavas, arremate todos os p. de uma só vez. Trab. o outro lado igual.


- **Frente** – Trab. igual as costas. A 10 cm desde o início das cavas, arremate os 14 p. centrais para a formação do decote e continue cada lado separadamente arrematando na beirada do decote a cada 2 carr. 1 vez 3 p., 1 vez 2 p., 3 vezes 1 p.. A 20 cm desde o início das cavas, arremate todos os p. de uma só vez. Trab. o outro lado igual.

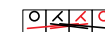
- **Mangas** – Na ag. monte 44 p. e trab. em p. de barra 1/1. A 6 cm desde o início, aumente 6 p. distribuídos uniformemente no decorrer da próxima carr. e continue o trabalho em p. fantasia B aumentando nos 2 lados a cada 10 carr. 6 vezes 1 p.. A 48 cm desde o início, arremate nos 2 lados, para a formação do arredondado da cava, a cada 2 carr. 1 vez 4 p., 1 vez 2 p., 2 vezes 1 p., a cada 4 carr. 5 vezes 1 p., a cada 2 carr. 3 vezes 2 p., arremate todos os p. restantes de uma só vez. Trab. a outra manga igual.

- **Montagem e acabamento** – Una um dos ombros e as laterais, frente e costas. Na ag. levante 86 p. distribuídos uniformemente ao redor do decote e trab. 3 cm em p. de barra 1/1. Arremate **todos os p. de uma só vez. Una o ombro restante até o final do**

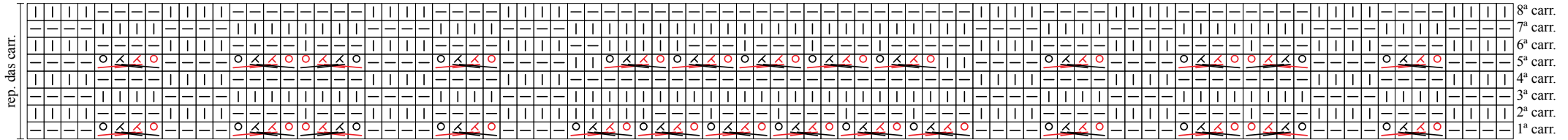
Legenda



 coloque 2 p. numa ag. auxiliar à espera atrás do trabalho, 1 laç., 2 p. j. em m., trab. 1 laç., 2 p. j. em m. nos p. à espera da ag. auxiliar

 coloque 2 p. numa ag. auxiliar à espera na frente do trabalho, 1 laç., 2 p. j. em m., trab. 1 laç., 2 p. j. em m. nos p. à espera da ag. auxiliar

P. fantasia A



P. fantasia B

