

Bolero com listras em tons de vermelho

Material

- Linha **Camila Fashion** (nov. de 500m), 1 nov. nas cores 35 (salmão), 1364 (vermelho vinho) e 1005 (vermelho sangue).
- Ag. niquelada para crochê **Corrente Milward** de 2mm.
- Ag. **Tapestry Corrente Milward** nº22, para as costuras.

Abreviaturas e pontos empregados

- **p.** - ponto; **ag.** - agulha; **carr.** - carreira; **trab.** - trabalhe; **nov.** - novelo;
- **p.b.** - ponto baixo; **corr.** - correntinha; **p.a.** - ponto alto; **p. fantasia** - acompanhar o diagrama.

Execução

• **Costas** – comece com uma corr. de 40cm e trab. no p.fantasia. Ao completar 1cm desde o início, arremate nos dois lados do trabalho 5cm em 3 vezes para a formação das cavas. Ao completar 16cm desde o início das cavas, arremate.

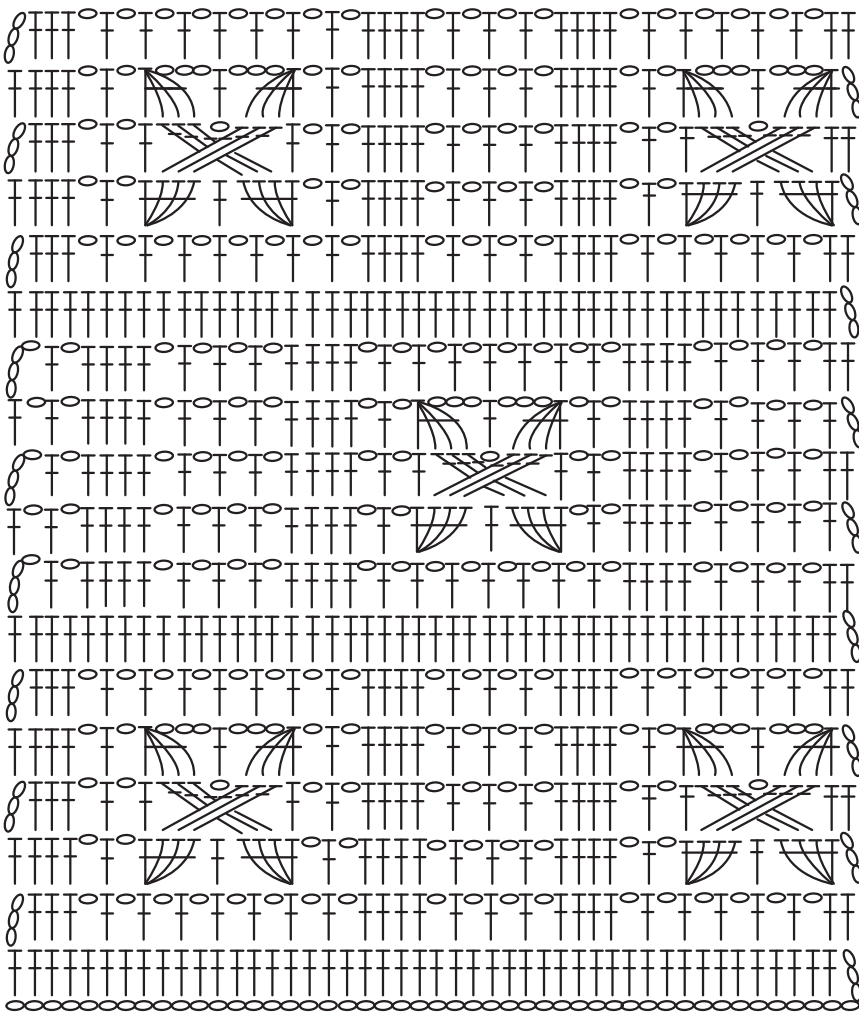
• **Mangas** – comece com uma corr. de 28cm e trab. no p.fantasia. Ao completar 1cm desde o início, arremate nos dois lados do trabalho, seguindo o esquema com as medidas para a formação do arredondado da manga. Ao completar 13cm desde o início do arredondado, arremate.

Acabamento e montagem


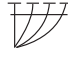

• Com a ag. **Tapestry Corrente Milward**, feche as mangas e pregue-as nas cavas. Com a linha na cor 35 (salmão) trab. ao redor de toda a frente, barra e decote, uma carr. do p.a e uma carr. do p.b., troque para a cor 1364 (vermelho sangue) e trab. 1 carr. do p.a., 1 do p.b. e 1 do p.a., volte para a cor 35 (salmão) e trab. 1 carr. do p.b., 1 p.a. e 1p.b., troque para a cor 1364 (vermelho vinho) e trab. 1 carr. do p.a., 1 do p.b., 1 p.a. e a última em p.b. e arremate. Com a cor 35 (salmão) trab. ao redor das mangas, uma carr. do p.b.



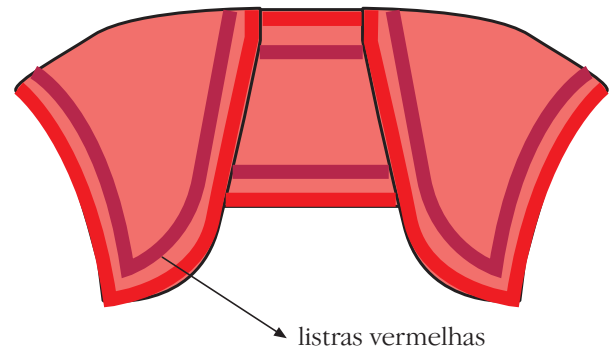
Ponto Fantasia



Legenda

- - corr.
- ⊥ - p.a.
-  - 4 p.a. fechados juntos
-  - 4 p.a. pegando no mesmo p. de base
-  - 3 p.a. passando por cima dos 3 p.a. anteriores

Bolero com listras em tons de vermelho



Esquema de medidas

