

Blusinha amarela 2 em 1

Material

- Linha **Camila Fashion** (nov. de 500m), 2 nov. na cor 385 (amarela).
- Ag. niquelada para crochê **Corrente Milward** de 2mm.
- Ag. **Tapestry Corrente Milward** nº22, para as costuras.
- 3 colchetes de gancho **Corrente**, tam. 1

Abreviaturas e pontos empregados

• **p.** - ponto; **ag.** - agulha; **carr.** - carreira; **trab.** - trabalhe; **nov.** - novelo;
• **p.b.** - ponto baixo; **corr.** - correntinha; **p.a.** - ponto alto; **p. fantasia** - acompanhar o diagrama.

Execução

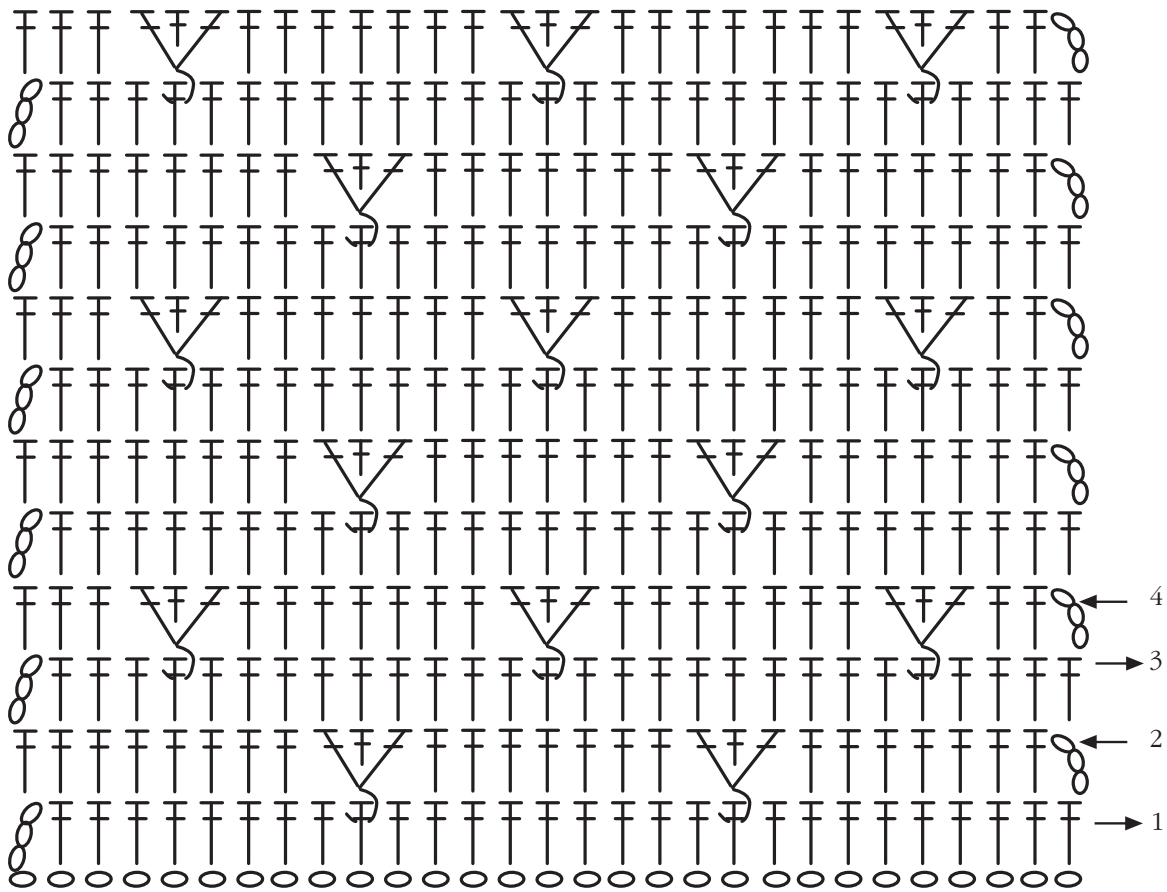
- **Costas** – comece pela barra com uma corr. de 42cm e trab. no p.fantasia seguindo o esquema com as medidas para as diminuições e os aumentos nas laterais. Ao completar 49cm desde o início, arremate.
- **Frente direita** – trab. igual as costas. Ao completar 18cm desde o início, arremate na lateral esquerda do trabalho 39cm em 20 vezes para a formação do decote transpassado. Ao completar 49cm desde o início, arremate.
- **Frente esquerda** - trab. igual a frente direita, invertendo os lados dos arremates.

Acabamento e montagem

- Com a ag. **Tapestry Corrente Milward**, una os ombros e as laterais da blusa, deixando aberto os 17cm superiores para a formação das cavas. Trab. ao redor de toda a frente, barra, decote e cavas, duas carr. do p.b..
- Com a peça já pronta pregue os colchetes, na parte esquerda, interna da peça e o outro na lateral direita da parte externa, permitindo assim a utilização da peça em dois jeitos, como mostra a foto.



Ponto Fantasia

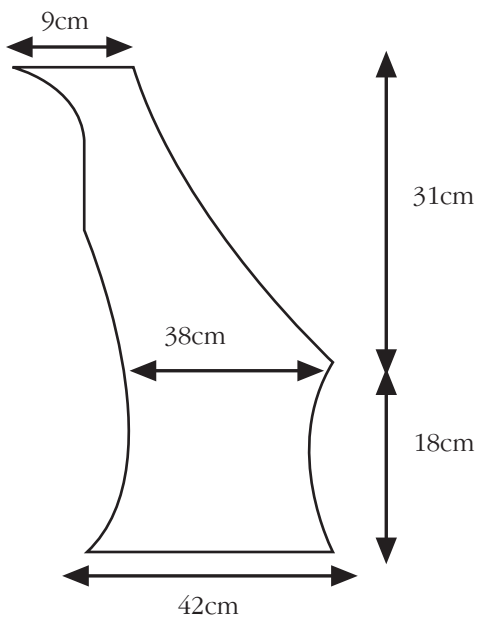


Legenda

- - corr.
- ⊥ - p.a.
- 3 p.a. pegando por trás do p. de base

Esquema de medidas

Frente



Costas

