

Técnica: Biquini roxo com aplicação roxo matizado

BR 592/10



Criação: Lilian Kimura para Coats Corrente

Execução: Maria Aparecida Dourado

Tamanho - médio

Material

- Linha **Camila** (nov. 1.000 m): 1 nov. na cor 3017 (roxo-mesclado).
- Ag. para Crochê de Aço Niquelado **Corrente Milward** de 1,50 mm.
- Ag. **Darning Corrente Milward** nº 7.
- 1 biquíni tomara que caia com bojo casca sendo que a calcinha do biquíni tem uma faixa larga para amarrar lateralmente, como mostra o modelo do biquíni.

Abreviaturas e pontos utilizados

ag. – agulha; **arrem.** - arrematar; **carr.** – carreira; **corr.** – correntinha; **p.a.** - ponto alto; **p.b.** - ponto baixo; **p.bx.** - ponto baixíssimo; **picô** - 3 corr. e 1 p.bx. na 1ª dessas corr.; **trab.** - trabalhe.

Bicos de acabamento - siga o respectivo diagrama, que está na borda superior do bojo.

Ponto fantasia - siga o respectivo diagrama.

Execução

BOJO:

• O bojo é trab. em carr. circulares. Monte 15 corr. e trab. as 13 carr. do bojo seguindo o diagrama. No final, arrem.. No lado interno do bojo em crochê trab. as 5 carr. da tira da argola e arrem.. Em seguida, trab. a lateral externa centralizada no lado externo do bojo em crochê: faça os 35 p.a. da tira centralizados na lateral do bojo, monte 35 corr. para o lado interno dessa tira, feche em círculo com 1 p.bx. e siga em p.a. por 7 carr. circulares. • Depois continue no p. em rede em carr. circulares, distribuindo as diminuições conforme necessário, de acordo com a tira de amarrar do sutiã do biquíni. Siga com o p. em rede até atingir o comprimento da tira e arrem.. Encaixe essa peça de crochê no respectivo bojo e tira de amarrar. Dobre a tira da argola por cima da argola para dentro e arremate toda a borda interna do bojo com 1 carr. de p.b., juntando um pouco os pontos e prendendo toda a volta. • Se necessário, prenda a tira da argola com p. à mão. Prenda o bojo em crochê com p. à mão por dentro no bojo do biquíni. Contorne toda a volta do bojo com os bicos de acabamento feitos pelo direito da peça (veja foto). Trab. o outro bojo da mesma forma. Faça as alças torcidas com 35 fios da linha, seguindo as instruções da ilustração. A alça da foto tem 50 cm. Prenda uma ponta em cada bojo e dê um nó na parte de trás.

CALCINHA:

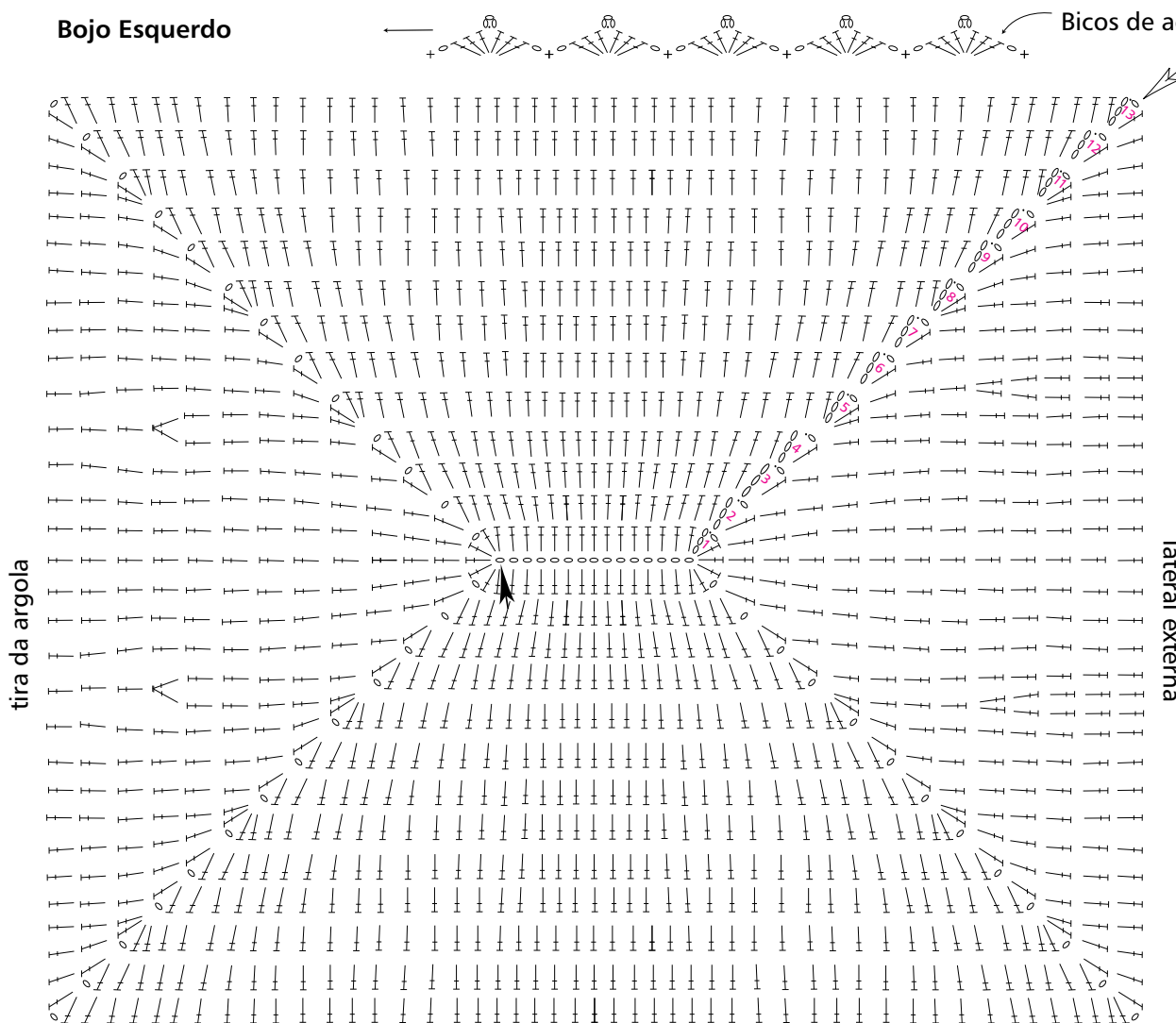
• A calcinha do biquíni tem uma tira que decora a parte de cima, amarrada lateralmente. Caso o seu biquíni não tenha essa tira de tecido, faça somente a tira de crochê. O efeito será mais bonito ainda. Monte a quantidade necessária de corr., sem apertar, de uma ponta da tira até a outra, ou no comprimento desejado para a tira e trab. as 11 carr. do p. fantasia. No final, suba uma corr. e arrem. as laterais menores e a borda superior (as corr. de montagem) com p.b. Aplique essa tira sobre a tira do biquíni ou prenda-a na borda superior do biquíni e amarre de um lado.

Técnica: Biquini roxo com aplicação roxo matizado

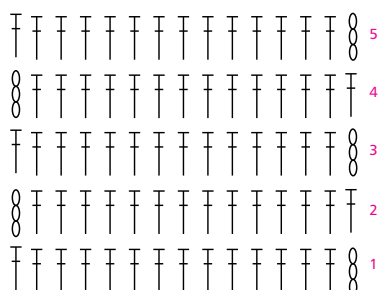
BR 592/10

Bojo Esquerdo

Bicos de acabamento



Tira da argola



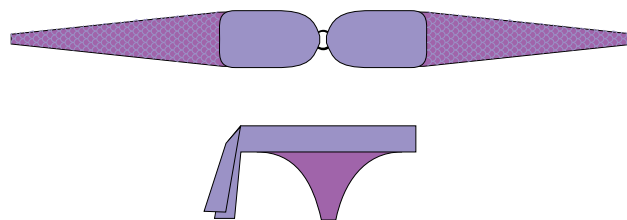
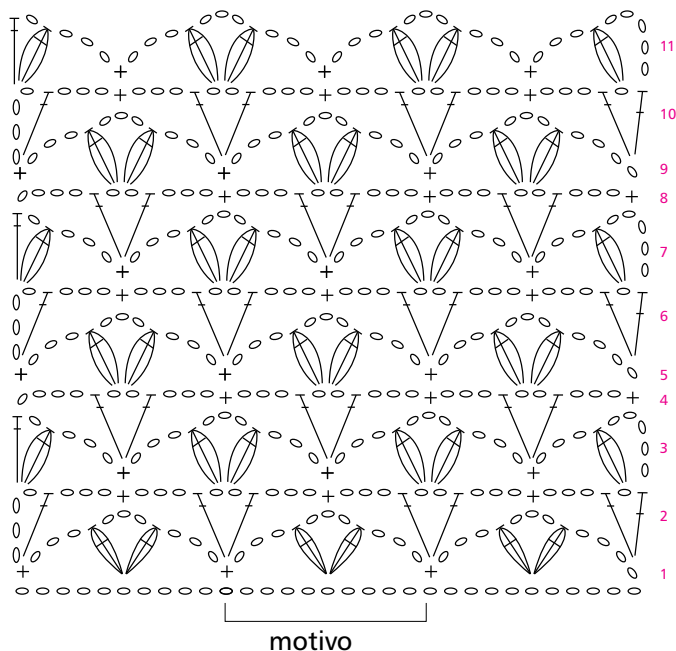
Chave de sinais

- = p.bx.
- = corr.
- + = p.b.
- | = p.a.
- ⊖ = 3 p.a. arrem juntos e feitos no mesmo p.
- ⊕ = 3 p.a. arrem juntos
- ⊗ = picô
- ← = início
- ↗ = fim

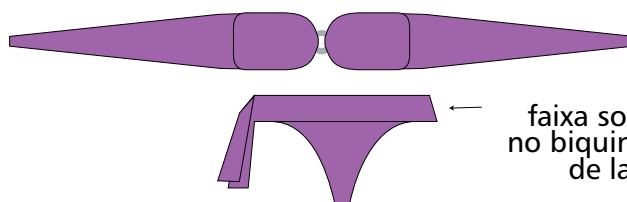
Técnica: Biquini roxo com aplicação roxo matizado

BR 592/10

Ponto fantasia



Modelo de biquini



Lateral externa

