



## Técnica: Vestido branco com Cisne Geniale

BR 627/10

**Criação** - Lilian Kimura para Coats Corrente

**Execução** – Maria Aparecida Dourado

**Tamanho** – 38-40

### Material

- Linha **Camila Fashion** (nov. 500 m): 4 nov. BC (branco).
- **Cisne Geniale** (nov. 100g): 2 nov. na cor BC (branco).
- Ag. para crochê de aço niquelado **Corrente Milward** de 1,50 mm.
- Ag. **Tapestry Corrente Milward** nº 22.

**Nota** - As peças são trabalhadas transversalmente, do centro para as laterais.

### Abreviaturas e pontos utilizados

- **ag.** – agulha; **arrem.** - arrematar; **carr.** – carreira; **corr.** – correntinha; **m.p.a.** – meio ponto alto; **nov.** - novelo;
- p.** – ponto; **p.a.** - ponto alto; **p.b.** - ponto baixo; **p.bx.** - ponto baixíssimo; **trab.** - trabalhe.
- **Ponto fantasia** – siga o diagrama do ponto.

### Execução

- **Frente esquerda** - com a linha **Camila Fashion** monte 147 corr. para a frente esquerda e siga o respectivo diagrama. Faça a cava, o decote e os aumentos laterais como indicado. Note que para fazer os aumentos da saia é necessário prender o fio novamente na peça, no começo da carr. 35. Repita esse procedimento sempre que necessário. Ao fazer isso, sempre comece de forma a acompanhar o trabalho.
- **Frente direita:** trab. em sentido contrário da frente esquerda, fazendo a 1ª carr. diretamente nas corr. de montagem da frente esquerda, acompanhando o p. fantasia, ou seja, leque de 6 p.a. na mesma corr. da frente esquerda.
- **Costas** – trab. em sentido contrário da frente: comece montando 161 corr., execute o decote como mostra o diagrama das costas e depois continue com a cava e os aumentos laterais igual à frente.

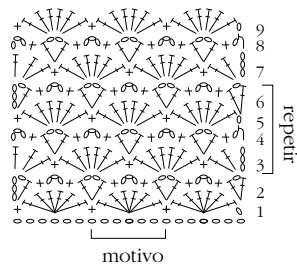
### Montagem e acabamento

- Feche as laterais e os ombros. Arrem. a borda inferior do vestido com 3 carr. de p.b.. Arrem. as cavas e o decote com 3 carr. de p.b. e, onde necessário, para dar modelagem à peça, faça 2 p.b. juntos. Por último, aplique os babados como se segue: com a linha Camila Fashion faça p.b. pelo direito da peça, seguindo a sugestão dada no diagrama (laranja), prendendo junto o fio Cisne Geniale, pegando-o pela borda lateral em intervalos de aprox. 1cm, formando o babado, passando por cima dos ombros. Dobre as extremidades do fio e prenda com pontinhos à mão na peça, para não desfiar. Para finalizar, arrem. a cava com 1 carr. de p.b. pegando o fio Cisne Geniale para formar o acabamento da cava e, no final, una as pontas do babado para não desfiar.

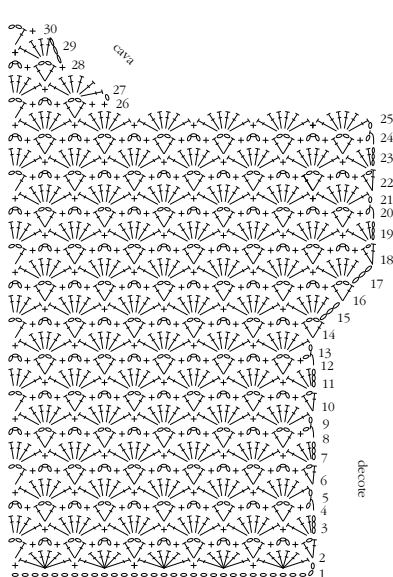
# Técnica: Vestido branco com Cisne Geniale

BR 627/10

## Ponto fantasia

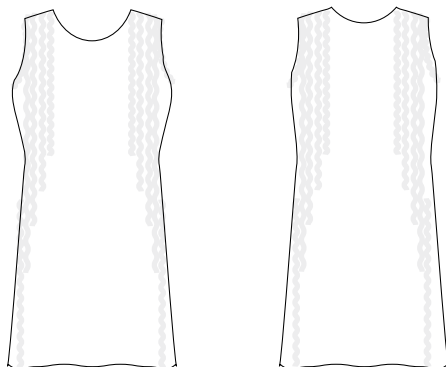


## Costas



### Chave de sinais

- = p.bx.
- = corr.
- + = p.b.
- ┆ = m.p.a.
- ┆ = p.a.
- ⏏ = no mesmo p. faça: 1 p.a., 2 corr., 1 p.a.
- ⏏⏏⏏ = 6 p.a. no mesmo p.



60cm

