

**Técnica:** Blusa gola transpassada Cisne Summer

BRA 337/10



### Criação – Lilian Kimura para Coats Corrente

Execução - Maria Aparecida Dourado

Tamanho – 38/40

### Material

- Linha Esterlina 5 (nov. 230 m): 2 nov. na cor NT (natural).
- Cisne Summer (nov. 100 g): 4 nov. na cor 68 (bege).
- Agulha para Crochê de Aço Niquelado Corrente Milward de 1,75 mm e 1,25 mm.
- Agulha para Crochê de Alumínio Anodizado Corrente Milward de 3,00 mm.
- Agulha Tapestry Corrente Milward nº 22.
- 6 botões.

### Abreviaturas e pontos utilizados

- ag.** – agulha; **arrem.** - arrematar; **carr.** – carreira; **corr.** – correntinha; **p.** – ponto; **p.a.** – ponto alto; **p.a. pela frente** – faça o p.a. envolvendo o p. da carr. anterior da frente para trás; **p.a. por trás** – faça o p.a. envolvendo o p. da carr. anterior de trás para frente; **p.b.** - ponto baixo; **p.bx.** – ponto baixíssimo; **trab.** – trabalhe.
- Ponto barra 1/1** - siga o respectivo diagrama.

### Execução

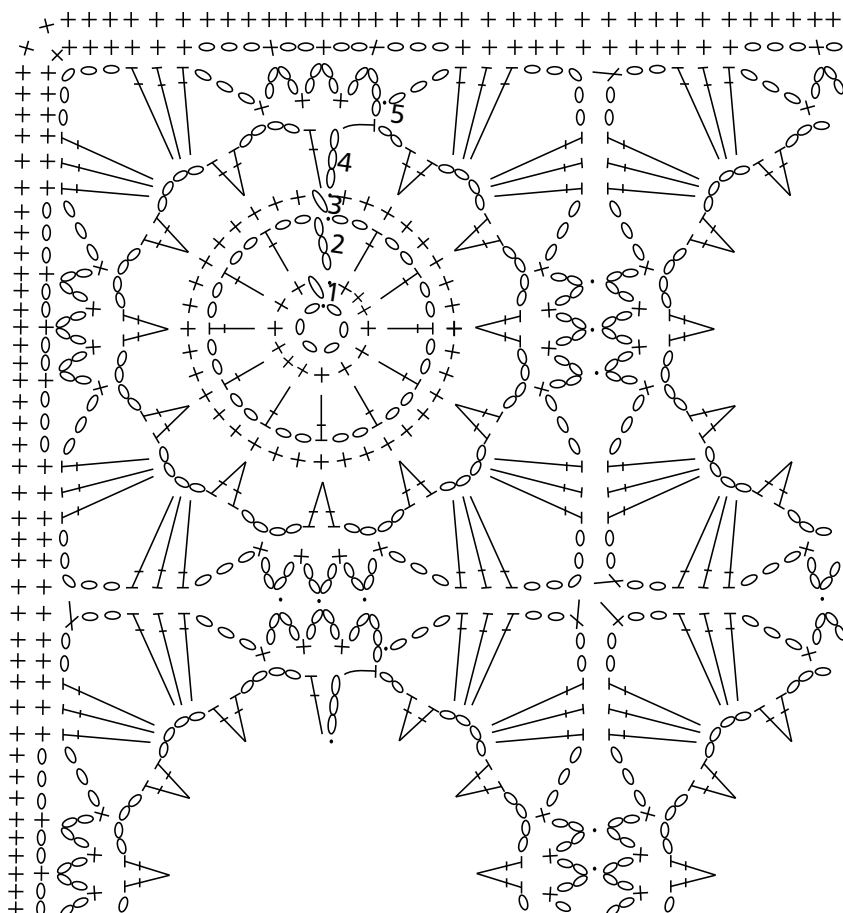
- Costas** - com a ag. de 1,75 mm e fio natural, monte 108 corr. sem apertar e trab. em p.a. Na 8ª carr., diminua 1 p. de cada lado e repita essa diminuição a cada 2 carr. mais 5 vezes. Siga reto. Na 24ª carr. do começo, aumente 1 p. de cada lado e repita esse aumento a cada 2 carr. mais 3 vezes. Na 33ª carr. do começo, não trab. 3 p. de cada lado para o início do raglã; depois diminua 2 p. de cada lado, em cada carr. 6 vezes e arrem..
- Frente** - trab. igual às costas.
- Manga** - com a ag. de 1,75 mm e fio natural, monte 60 corr. sem apertar e trab. em p.a. Ao mesmo tempo, aumente 1 p. no começo de cada carr. 14 vezes (= 74 p.). Na 16ª carr. do começo, não trab. 3 p. de cada lado para a cava e continue, diminuindo 2 p. de cada lado, em cada carr., 6 vezes (= 44 p.). Arrem.. Faça mais uma manga igual a esta.
- Gola** - com o fio bege e ag. de 3,00 mm, monte 6 corr., feche em círculo com 1 p.bx. e siga o diagrama da roseta, fazendo 14 p.b. no anel, como indicado. No final, arrem. Dica: se necessário, trab. os p.a. dos cantos um pouco mais alongados. A partir da 2ª roseta, prenda com p.bx. na 1ª roseta, seguindo o diagrama e o esquema. Ao unir a última roseta (= 28ª roseta), no final suba 1 carr. e arrem. toda a volta com 2 carr. de p.b., fazendo 3 p.b. no mesmo p. em cada canto e, na 1ª carr., nos lados menores, faça 3 casas (cada casa = faça 2 carr. e pule 2 p. de base): uma em cada ponta e uma no centro do lado.

### Montagem e acabamento

- Feche as laterais; feche a costura das mangas e monte-as no raglã. Com a linha natural e ag. de 1,75 mm, arrem. a borda inferior das mangas e da blusa com 3 carr. de p.b. Em seguida, com a linha natural e a ag. de 1,25 mm, distribua uniformemente 216 p.a. em toda a volta do decote (= 1ª carr. do p. barra 1/1), trab. no p. barra 1/1 em carr. circulares por 6 carr. e arrem.. Alinhe a gola centralizada no decote, começando no centro das costas, prendendo 5 rosetas de cada lado de forma que as 2 restantes ultrapassem o centro da frente. Arrem. toda a borda do decote com o fio bege e ag. de 1,75 mm com 1 carr. de p.b., prendendo a gola no decote (ao fazer os p.b., faça-os pegando juntos os p. da gola e do decote) e 1 carr. de picôs de acabamento. Pregue 3 botões de cada lado, na altura da costura dos lados, para prender as pontas das golas.

Roseta

arremate



Chave de sinais

- = p.bx.
- = corr.
- + = p.b.
- ⊥ = p.a.
- ∇ = 2 p.a. feitos no mesmo p.
- ⌋ = p.a. por trás
- ⌋ = p.a. pela frente
- ⊗ = picô

Esquema de montagem da gola

