

2 PANOS DE COPA TULIPAS AZUIS E FLORES LARANJAS

Criação e Execução

Aparecida M. Navas p/ Coats Corrente

Foto

PH&D Produções Fotográficas fone: 11 5078-9987

Material

- Linha *Anchor Torçal Pérola*, 1 meada de cada das cores indicadas na chave de cores.
- Agulha *Tapestry Corrente* nº 18.
- Linha *Drima* para as costuras na cor BC (branco).
- Agulha *Darning Corrente* nº 9.
- Tecido para vagonite *Estilotex* na cor 1 (branco) com 20x55cm (2 peças).
- Tecido para pintar *Estilotex* na cor 1 (branco) com 55x75cm (2 peças).
- Viés xadrez *Cinderela*, na cor azul claro e na cor laranja com 1,3cm e 2,5cm de largura cada.

Técnica empregada

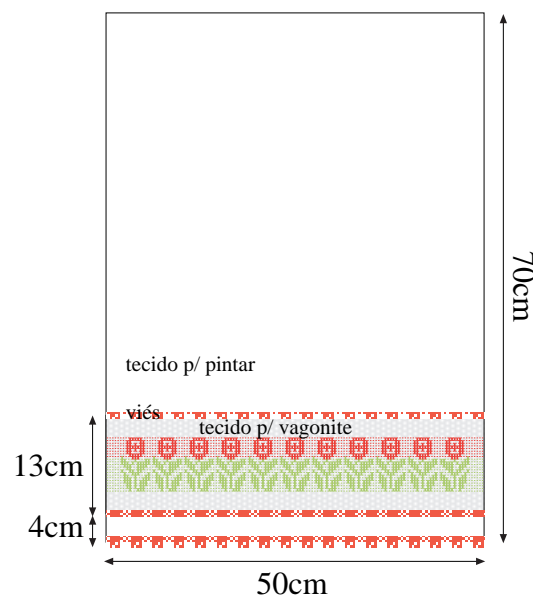
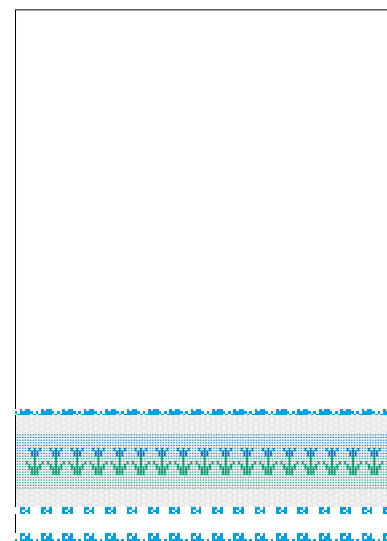
- Vagonite.

Execução

- Com a agulha *Tapestry Corrente* e a linha *Anchor Torçal Pérola*, inicie o bordado seguindo a chave de cores para distribuição das cores e dos pontos.

Montagem

- Faça uma bainha de 0,5cm de largura ao redor do tecido para pintar.
- Alinhe viés nas extremidades superior e inferior da tira bordada e pregue-a no p. de copa.
- Aplique viés na parte inferior da peça.
- Repita estes procedimentos para o outro p. de copa.
- Ao término do trabalho passe as peças pelo avesso com o auxílio de um pano úmido.



Vagonite c/ a linha **Anchor Torçal Pérola**

- 243 - 332

- 254 - 433

