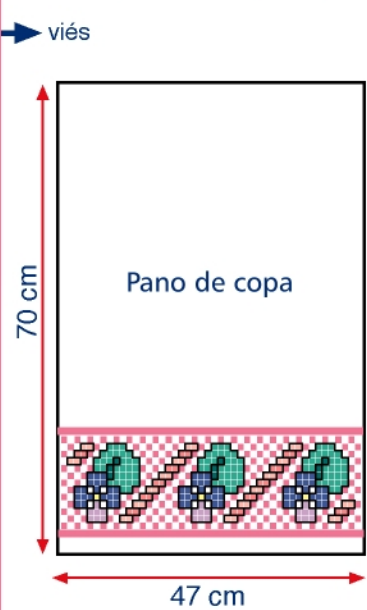
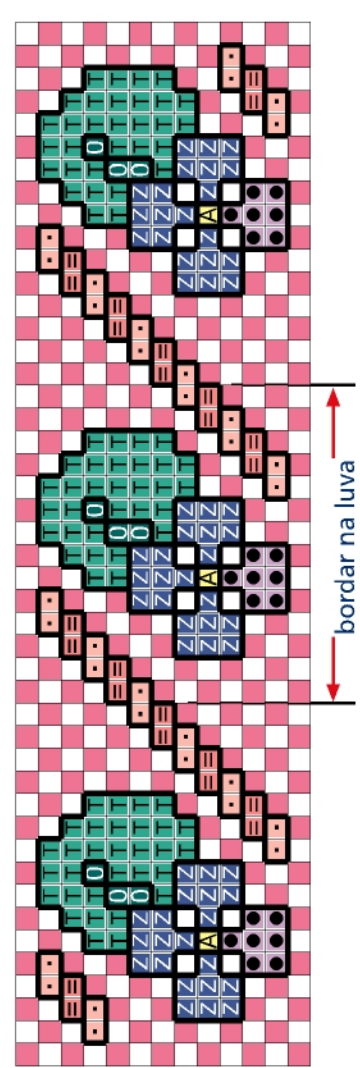
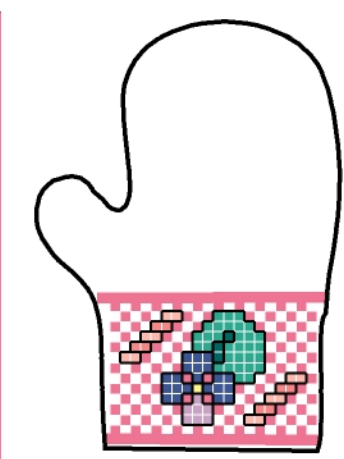
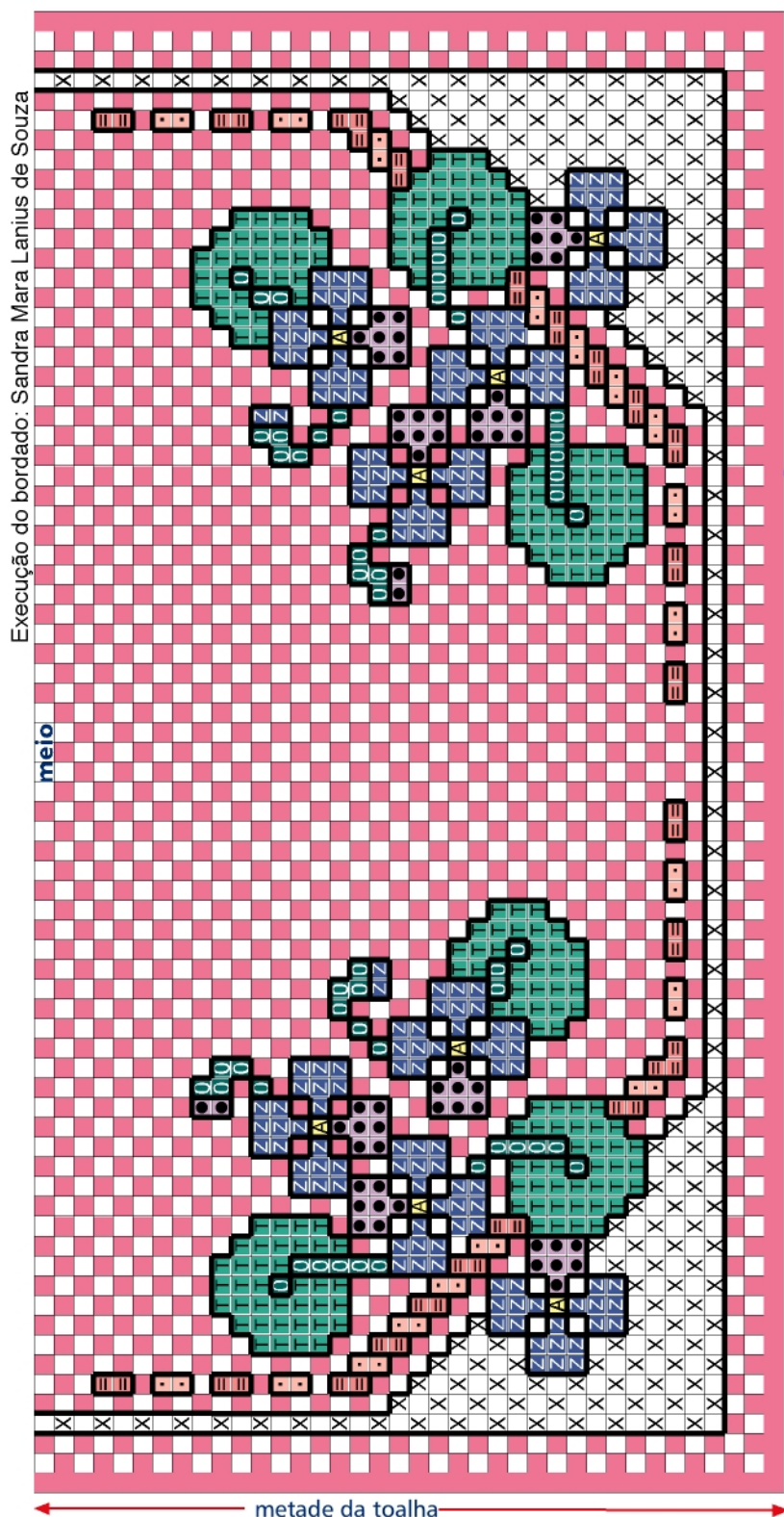


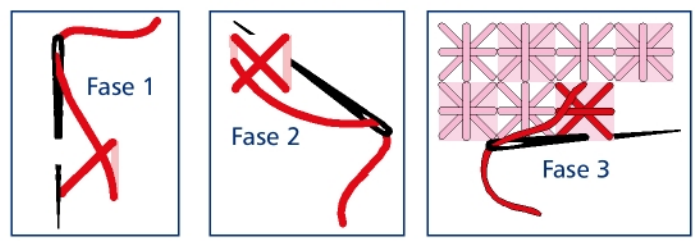
# XADREZ NA COZINHA

**Material:** linha Anchor Torçal Pérola nas cores e quantidades da chave de cores. Tecido xadrez rosa e branco, toalha: 65 x 65 cm, pano de copa: 52 x 15 cm e luva: 20 x 16 cm. Tecido branco de algodão para a luva e o pano de copa. Renda branca e viés rosa para os acabamentos. Agulha Tapestry Corrente nº 18.

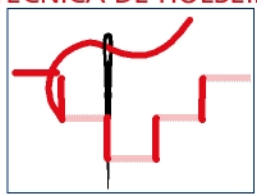
**Pontos Empregados:** **Ponto Cruz Duplo:** O diagrama mostra o método de execução do ponto cruz duplo. Os pontos devem ser cruzados da mesma maneira a fim de que o último braço de cada ponto fique na mesma direção. **Ponto de Médiçi ou Técnica de Holbein:** Faça a primeira carreira deste ponto da direita para a esquerda, um ponto por cima e outro por baixo alternadamente. Na volta, trabalhe da mesma maneira, da esquerda para a direita, preenchendo os espaços deixados pela primeira carreira.



## PONTO CRUZ DUPLO



## PONTO DE MÉDIÇI OU TÉCNICA DE HOLBEIN



Ponto de Médiçi ou Técnica de Holbein (para os contornos) - 403 (2 meadas)

## Chave de cores:

- X - 1 (2 meadas)    Z - 110 (3 meadas)    O - 189 (1 meada)    E - 328 (1 meada)
- . - 6 (2 meadas)    T - 186 (3 meadas)    A - 295 (1 meada)    ● - 342 (1 meada)



Em cada ponto um pouco de você.  
www.coatscorrente.com.br