



Técnica: kit cozinha caramujo

BR878/05

Criação: Joyce N. Akamine p/ Coats Corrente

Execução: Tereza Borba

Material:

- Linha **Anchor Torçal Pérola**, nas cores e quantidades indicadas na chave de sinais.
- Agulha **Tapestry Corrente Milward** n.º 18.
- Agulha **Darning Corrente Milward** n.º 9.
- Linha **Cadena** para as costuras nas cores B (branco) e 31 (amarelo).
- Papel vegetal, lápis e carbono para tecido.
- Tecido p/ vagonite na cor rosa c/ 25x30cm (puxa-saco), 25x25cm (luva), 20x45cm (avental) e 20x55cm (pano de copa).
- Tecido de algodão na cor xadrez laranja c/ 60x60cm (puxa-saco), 25x35cm (2 partes, luva), 55x65cm (avental), 15x20cm (2 partes, avental), 15x50cm (avental), 15x170cm (amarras, avental) e 15x55cm (pano de copa).
- Tecido p/ forro c/ 25x35cm (2 partes, luva).
- Tecido de sacaria na cor branca, similar à foto c/ 55x75cm.
- Manta acrílica c/ 25x35cm (2 partes, luva).
- Viés na cor amarela c/ 0,5cm e 1cm de largura.
- Elástico Real com 0,5cm de largura.

Pontos empregados:

Vagonite, ponto de haste, ponto palestrina e nó francês.

Execução:

Copie o desenho no papel vegetal e transfira-o com o carbono para o tecido para vagonite. Borde seguindo o diagrama e a chave de cores.

Montagem:

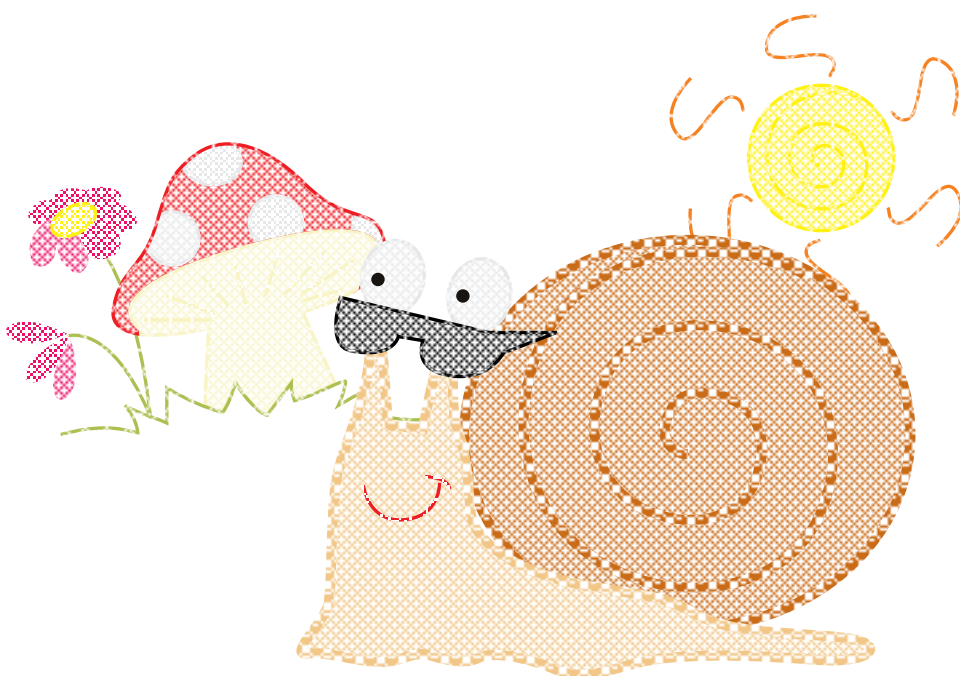
Puxa-saco: Faça uma bainha de 3cm nas extremidades superior e inferior do tecido de algodão. Alinhave viés ao redor da tira bordada e nas extremidades superior e inferior do tecido de algodão. Pregue a tira bordada na peça e feche as laterais. Passe elástico nas bainhas da peça e aplique uma pequena alça de viés no alto do verso da peça.

Luva: Alinhave viés na extremidade inferior da tira bordada. Pregue-a no tecido destinado à parte da frente da luva. Una a parte da frente ao forro, intercalando c/ a manta acrílica e repita o mesmo processo c/ o verso. Alinhave uma pequena alça de viés na lateral de uma das partes. Una as partes e aplique viés ao redor da abertura da peça.

Avental: Costure as duas partes de tecido de algodão nas laterais da tira bordada e alinhave viés na extremidade superior. Pregue-a no tecido de algodão. Aplique viés ao redor da peça. Una as laterais do tecido destinado às amarras. Alinhave viés na extremidade inferior da tira de tecido de algodão menor, e pregue-a na peça sobrepondo a amarra.

Pano de copa: Alinhave viés nas extremidades superior e inferior da tira bordada e pregue-a no tecido de sacaria, sobrepondo a tira de tecido de algodão. Faça uma bainha de 1cm ao redor da peça.

Ao término do trabalho passe as peças pelo avesso com o auxílio de um pano úmido.




Vagonite c/ a linha  Anchor Torçal Pérola

 - 1 - 1 meada  - 292 - 1 meada


 - 29 - 1 meada  - 362 - 2 meadas

 - 46 - 1 meada  - 365 - 2 meadas

 - 291 - 1 meada  - 403 - 1 meada

Ponto Palestrina c/ a linha  Anchor Torçal Pérola




 - 362

 - 365

Nó Francês c/ a linha  Anchor Torçal Pérola

● - 403

Ponto de Haste c/ a linha  Anchor Torçal Pérola

 - 1  - 291  - 403

 - 46  - 292

 - 255  - 304

