



Criação e execução: **Coats Corrente**

Material:

- Linha **Anchor Mouliné** e **Anchor Raiom**, 4 meadas nas cores 57 e 295, 2 meadas na cor 397, e 1 meada nas demais cores indicadas na chave de sinais.
- Agulha **Tapestry Corrente Milward** n.º 24.
- Linha **Cadena** para as costuras 553 (verde) e B (branco).
- Agulha **Darning Corrente** n.º 9.
- Étamine para bordar na cor branca com frisos verdes, similar à foto, com 15x25cm (puxa-saco), 15x50cm (pano de copa) e 70x70cm (toalha de mesa).
- Manta acrílica com 45x85cm (puxa-saco).
- Tecido de algodão na cor branca com 45x85cm (puxa-saco).
- Tecido para forro com 45x85cm (puxa-saco).
- Tecido de sacaria na cor branca com 50x80cm (pano de copa).
- Elástico **Real** com 0,5cm de largura.
- Viés na cor verde com 1,3cm de largura.

Pontos empregados:

- Ponto cruz.

Execução:

Centralize o tecido e inicie o bordado seguindo o diagrama e a chave de cores para distribuição das cores e dos pontos. Faça a distribuição dos motivos de acordo com o esquema. Cada quadrado no fundo do diagrama representa 1 ponto cruz feito sobre 1x1 bloco de fios do tecido.

Montagem:

Toalha de mesa: pregue o viés contornando a peça.

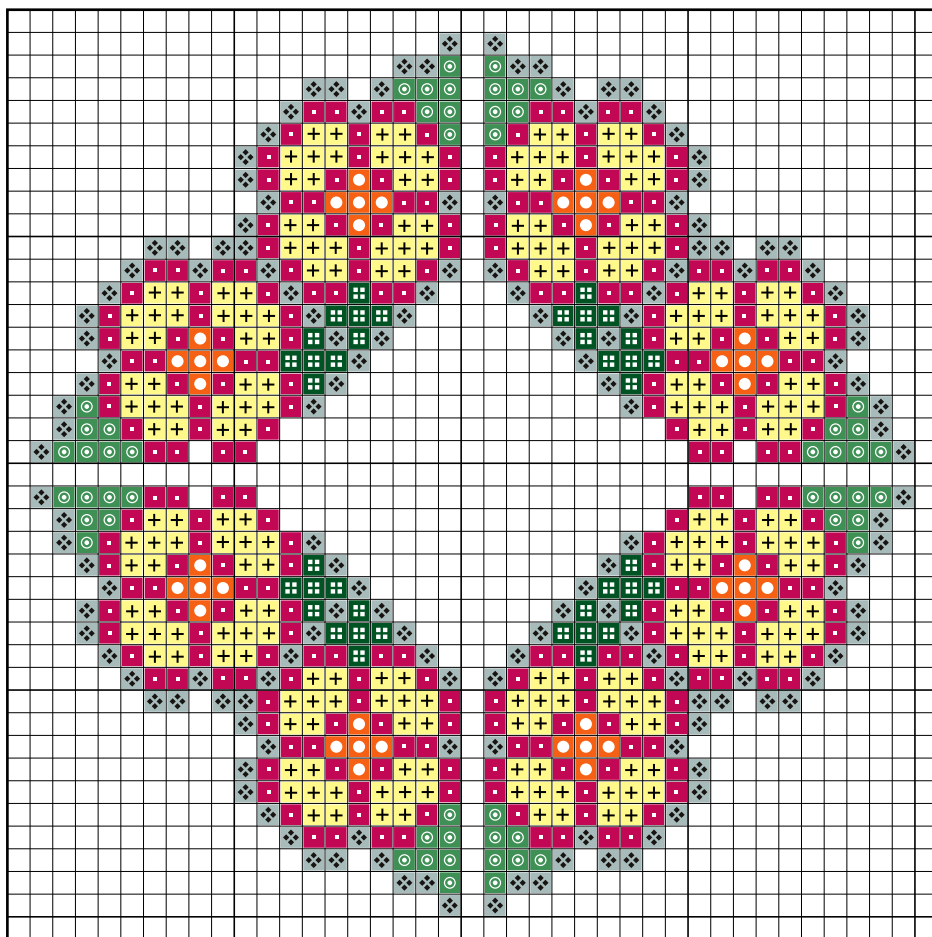
Pano de copa: pregue o viés na parte inferior e superior da faixa bordada e na parte inferior da toalha. Faça a bainha nos lados e na parte superior da toalha. Pregue a faixa bordada a 5cm da parte inferior da toalha.

Puxa-saco: pregue o viés na parte inferior e superior da faixa bordada. Sobreponha forro, manta acrílica, tecido de algodão e faça matelassê. Pregue a faixa centralizada no tecido e una as laterais. Faça a bainha na parte inferior com elástico e na superior com um cordão de viés. Pregue a alça centralizada na parte superior.

Ao término do trabalho, passe as peças pelo avesso com o auxílio de um pano úmido.

Técnica: kit cozinha floral vermelho

BR152/09



Ponto Cruz c/ 3 fios da linha Anchor Mouliné

- 57
- + - 295
- 239
- 397
- 245

Ponto Cruz c/ 2 fios da linha Anchor Raiom

- 50304

