

Técnica: Faixas bordadas com corações em ponto cruz

BR1165/08

Criação e execução: Coats Corrente

Material:


- Linha **Anchor Mouliné** nas cores indicadas na chave de cores.
- Agulha **Tapestry Corrente** n° 24.
- 1 pano de copa com faixa de étamine.
- faixas de 20cm de étamine.

Pontos empregados:

- Ponto cruz e ponto atrás.

Execução:

- Centralize o tecido e borde os motivos seguindo o diagrama e a chave de cores, distribuindo os motivos conforme desejar.
- Ao término do trabalho, passe as peças pelo avesso com auxílio de um pano úmido.

Ponto Cruz c/ 3 fios da linha  Anchor Mouliné

 - 46

 - 128

 - 132


 - 371

 - 47

 - 230

 - 256

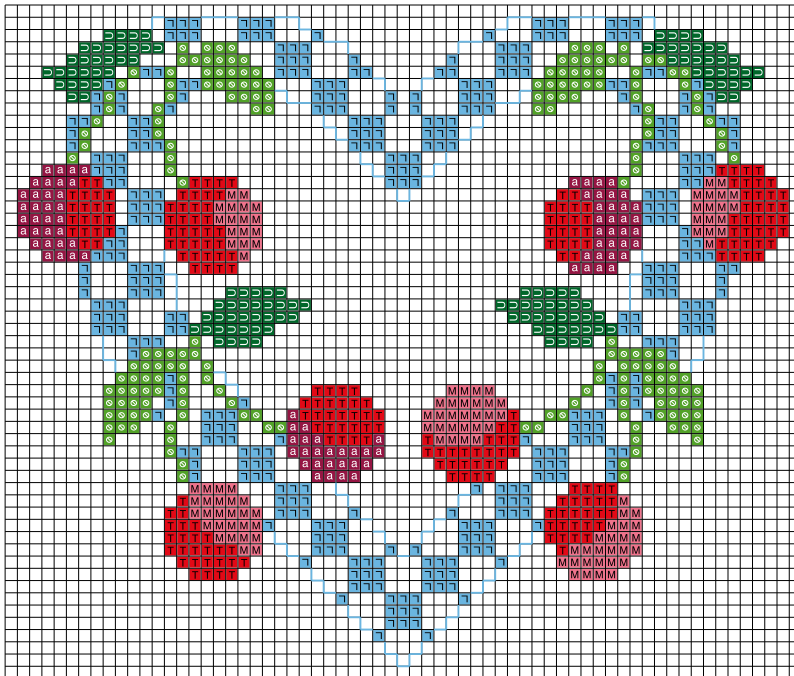
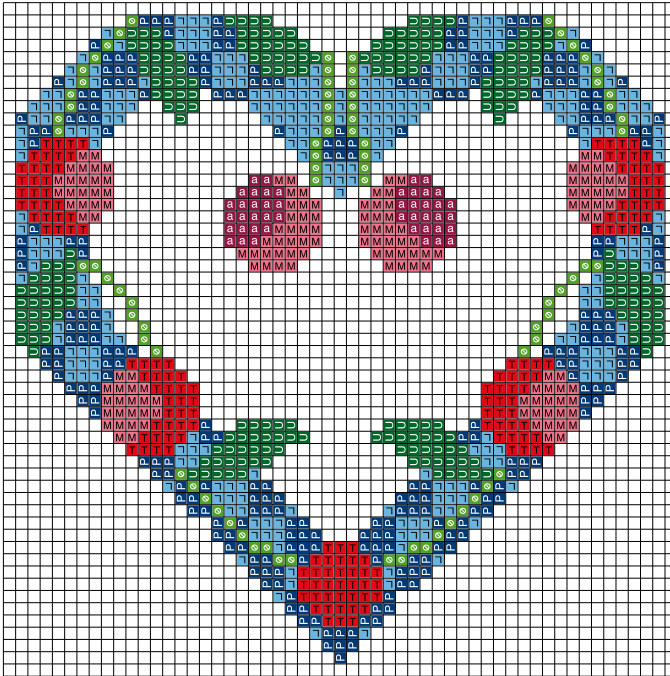
 - 50

Ponto Atrás c/ 1 fio da linha  Anchor Mouliné

 - 128

Técnica: Faixas bordadas com corações em ponto cruz

BR1165/08



Técnica: Faixas bordadas com corações em ponto cruz

BR1165/08

