

Técnica: kit cozinha (3 peças) girassóis

BR 873/09



Criação: Coats Corrente

Execução: Simone de Ponte Valente para Coats Corrente

Material

- Linha **Anchor Mouliné**, 4 meadas nas cores 291 e 359, 3 meadas na cor 253, 2 meadas na cor 310, e 1 meada nas demais cores indicadas na chave de cores.
- Agulha **Tapestry Corrente Milward** nº 24.
- Linha **Cadena** para as costuras nas cores 31 (amarelo), B (branco) e 510-1 (verde).
- Agulha **Darning Corrente Milward** nº 9.
- Étamine **Döhler** na cor branca com 20x35cm (puxa-saco), 20x25cm (pegador de panela) e 20x55cm (pano de copa).
- Tecido para pintar **Estilotex** na cor branca com 55x75cm (pano de copa).
- Manta acrílica com 25x25cm (pegador de panela).
- Tecido de algodão para Patchwork **Westminster Fibers - Coats Corrente**, na cor 91, com 35x60cm (2 peças, puxa-saco), 25x25cm (2 peças, parte da frente e de trás do pegador de panela) e 15x55cm (pano de copa).
- Elástico **Real** com 0,5cm de largura.
- Viés na cor amarela com 1,3cm de largura.

Pontos empregados

- Ponto cruz duplo e ponto de médici

Execução

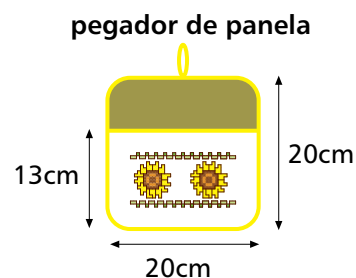
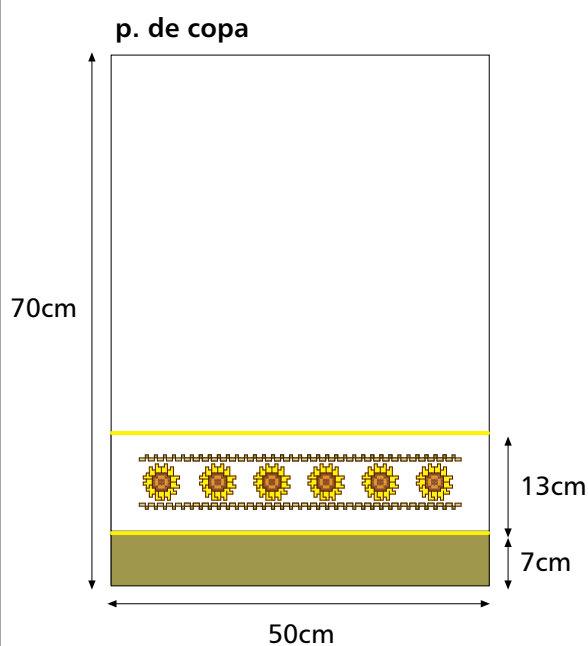
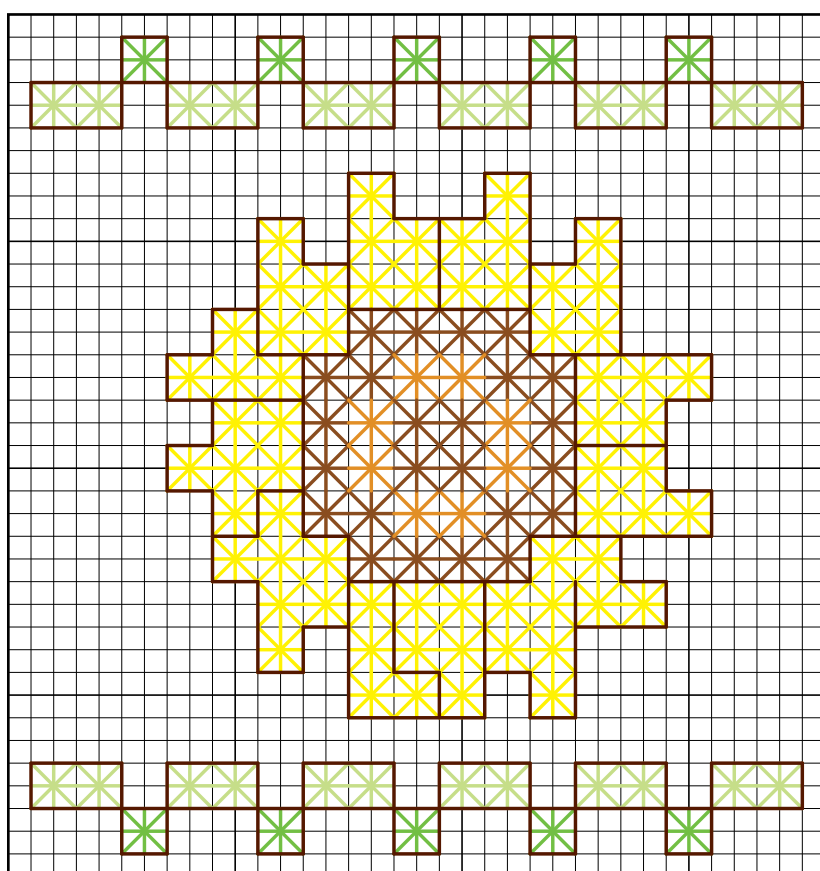
- Centralize o tecido e inicie o bordado seguindo o diagrama e a chave de cores para a distribuição das cores e dos pontos. Faça a distribuição dos motivos de acordo com o esquema.


Montagem


- **Pegador de panela:** Pregue a tira bordada no tecido de algodão para patchwork, e una essa parte ao tecido destinado à parte de trás, intercalando com a manta acrílica. Aplique viés na parte superior da tira e ao redor da peça, e faça uma pequena alça do mesmo material no topo.
- **Pano de copa:** Pregue a tira de tecido de algodão na parte inferior do tecido para pintar e faça uma bainha de 0,5cm ao redor. Alinhe a tira bordada no pano de copa e aplique viés nas extremidades superior e inferior da tira.
- **Puxa-saco:** Alinhe a tira bordada no tecido de algodão para patchwork e aplique viés nas extremidades superior e inferior da tira. Costure essa parte à outra parte de tecido de algodão para patchwork. Faça uma bainha de 3cm e passe 2 costuras para formar os passantes na parte superior e inferior da peça. Feche as laterais e coloque elástico, franzindo o tecido. Faça uma pequena alça de viés no topo.
- Ao término do trabalho passe as peças pelo avesso com o auxílio de um pano úmido.

Técnica: kit cozinha (3 peças) girassóis


BR 873/09





Ponto Atrás c/ 2 fios da linha  Anchor Mouliné


 - 359

Ponto Cruz c/ 3 fios da linha  Anchor Mouliné

 - 291

 - 310

 - 253

 - 256

 - 308

