

CAMINHO DE MESA COM PONTO CRUZ E CROCHÊ

Materiais

- Linha Camila (nov. de 1000m), 1 nov. na cor NT (natural).
- Ag. niquelada para crochê **Corrente** nº 3 (1,25mm).
- Linha **Anchor Raiom**, nas cores e quantidades indicadas na chave de sinais.
- Ag. **Tapestry Corrente** nº 24.
- Caminho de mesa para bordar jacquard Karsten na cor creme.

Abreviaturas e pontos empregados

p. – ponto; p.bx. – p. baixíssimo; p.b. – p. baixo; corr. – correntinha;
p.a. – p. alto; carr. – carreira; nov. – novelo; ag. – agulha; trab. – trabalho.

Ponto cruz e ponto atrás

Execução

Ponto cruz

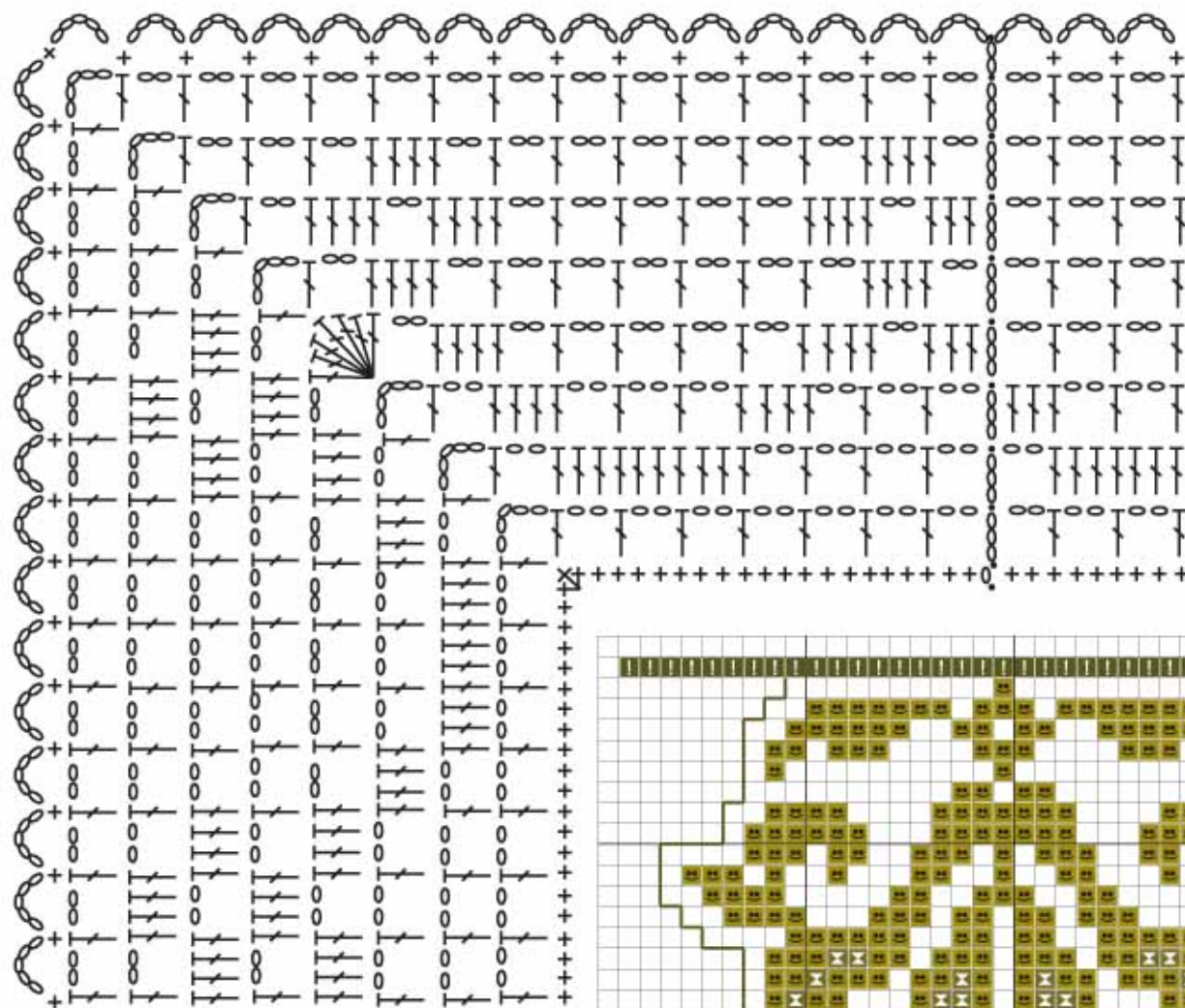
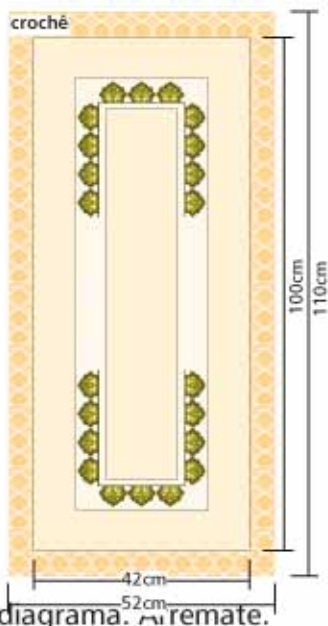
Centralize o tecido e inicie o bordado seguindo o diagrama e a chave de cores para distribuição das cores e dos pontos.

Faça a distribuição dos motivos de acordo com o esquema.

Cada quadrado no fundo do diagrama representa 1 ponto cruz feito sobre 1x1 bloco de fios do tecido.

Crochê

Trab. a 1ª carr. do diagrama (p.b.) pegando na bainha do caminho de mesa e siga o diagrama. **Remate.**
Ao término do trabalho, passe a peça pelo avesso com auxílio de um pano úmido.



Legenda

- - p.bx.
- - corr.
- + - p.b.
- ⌋ - p.a.

Chave de sinais

Ponto Cruz com 1 fio da linha **Anchor Mouliné**

■ - 50280- 2 meadas

■ - 50281- 1 meada

■ - 50924- 1 meada

Ponto Atrás com 1 fio da linha **Anchor Mouliné**

■ - 50924

