

Delicadeza ao banheiro

Aquele simples jogo de toalhas brancas pode ser totalmente renovado. O segredo? Flores em ponto cruz com tonalidade lilás. Para completar, barrado em crochê com motivos florais. Simplesmente encantador!



Materiais

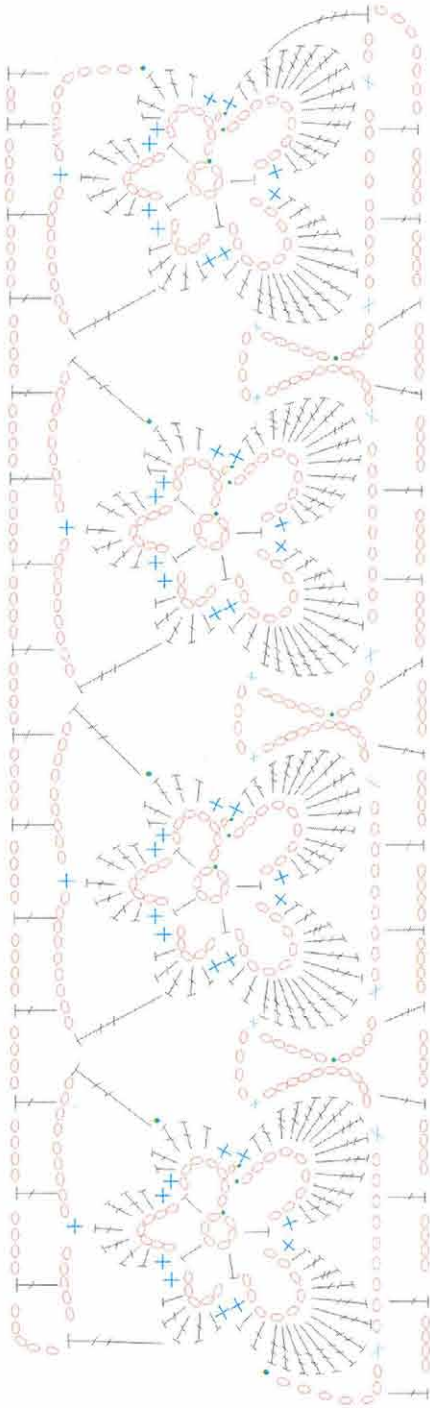
- Linha Anchor Mouliné (3 meadas na cor 112).
- Linha Camila (nov. de 1000 m) 1 novelo na cor BC (branca)
- Agulha Tapestry Corrente nº 24
- Agulha Darning Corrente nº 9
- Agulha para crochê Corrente Milward com 1,25 mm
- Linha Cadena na cor B (branca).
- 20 x 65 cm (toalha de banho) e 20 x 55 cm (toalha de rosto) de étamine na cor branca, da Estilotex.
- Toalha de banho e rosto na cor branca.

Abreviaturas e pontos empregados:

ponto cruz, correntinha (corr.), ponto baixíssimo (p.bx.), ponto baixo (p.b.), meio ponto alto (m.p.a.), ponto alto (p.a.), ponto alto duplo (p.a.d.), ponto alto triplo (p.a.t.) e picô - (3 corr., 1 p.bx. pegando na 1ª das 3 corr.).

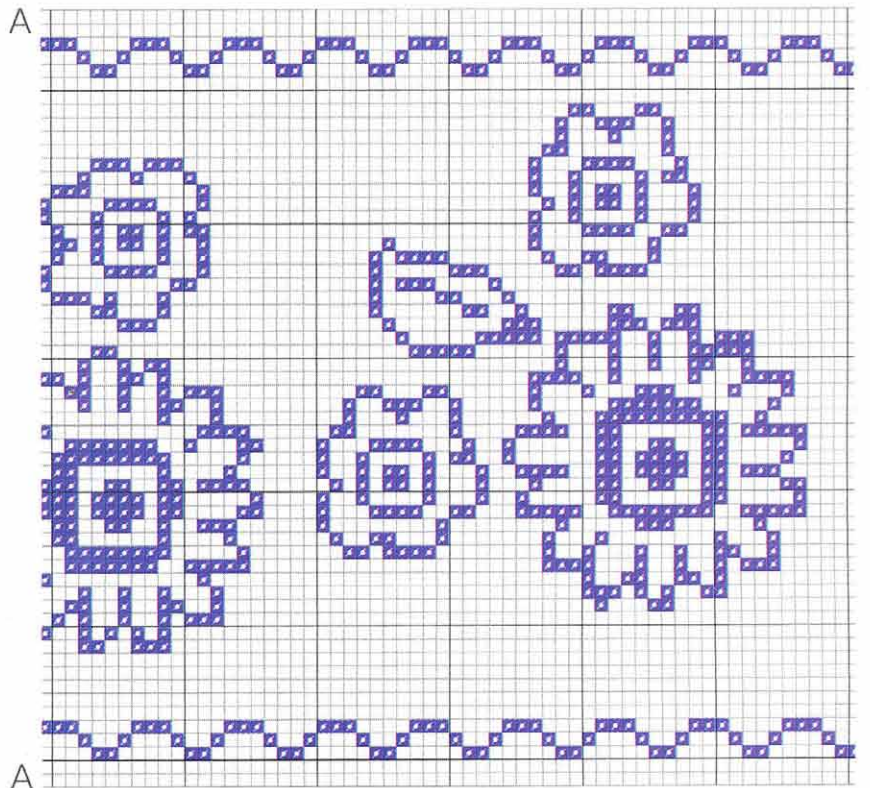
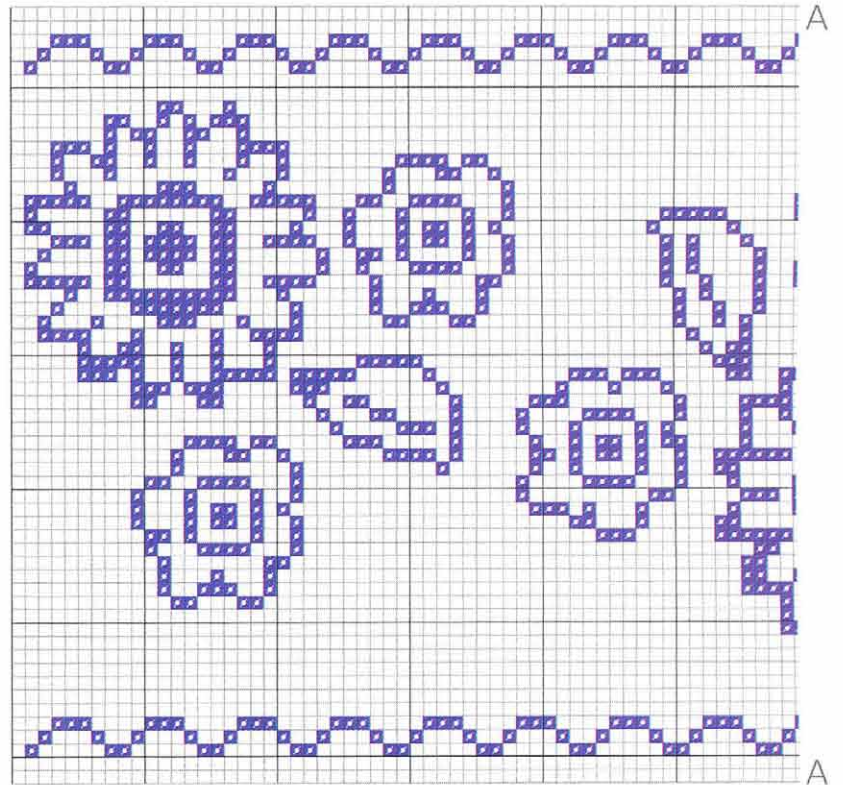
Como fazer: ponto cruz - em cada umas das tiras centralize o motivo e borde-o seguindo o gráfico e a chave de sinais, para a distribuição do ponto e da cor. Cada quadrado no gráfico representa 1 x 1 bloco de fios do tecido. Com a linha Cadena e a agulha Darning Corrente, faça uma bainha de 0,5 cm em volta de cada tira. **Crochê e ponto cruz** - trabalhe o barrado em crochê com a Linha Camila separadamente, seguindo o diagrama A, repetindo os motivos até atingir as medidas indicadas no esquema. Na parte superior da tira bordada, faça o acabamento em picô. Na parte inferior, trabalhe uma carreira de p.b., conforme o diagrama. Aplique o barrado de crochê na parte inferior da tira bordada com a agulha Tapestry Corrente e a linha Cadena, com pequenos pontos à mão e, em seguida, pregue-a na toalha, como mostra o esquema. Repita este procedimento para a outra toalha. Ao término do bordado, passe as peças pelo lado avesso, com o auxílio de um pano úmido.

Jogo de banho floral com crochê



	corr.
	p.bx.
	p.b.
	m.p.a
	p.a.
	p.a.d
	p.a.t.
	p.a.q.t.

Aprenda o modo de fazer dos pontos de crochê na página 80 do caderno explicativo



Junte A/A com A/A para obter o motivo completo

Medida em pontos: 239 Larg. X 54 Alt.	
ANCHOR MOULINÉ	
Cor:	Ponto Cruz
112	

Esta matéria foi patrocinada por



Em cada ponto um pouco de você.