

Criação: Joyce N. Akamine para Coats Corrente

Execução: Ana Volpe

Material

- Linha **Anchor Mouliné**, 1 meada de cada uma das cores indicadas na chave de sinais.
- Agulha **Tapestry Corrente Milward** n.º 24.
- Linha **Cadena** para as costuras nas cores 158 (rosa) e 6 (amarelo claro).
- Agulha **Darning Corrente Milward** n.º 9.
- Étamine **Estilotex** na cor creme com 20x30cm.
- Adesivo universal **Pegamil**.
- Tecido de algodão na cor rosa com 20x30cm.
- Tecido para forro na cor creme com 10x30cm (2 peças, abas) e 30x40cm (parte interna).
- Manta acrílica com 30x40cm.
- Lacinhos na cor rosa e creme.
- Pérolas pequenas.
- Fita na cor branca com 1,5cm de largura.
- Rosinha de fita.
- Viés na cor rosa com 1,3cm de largura.

Pontos empregados

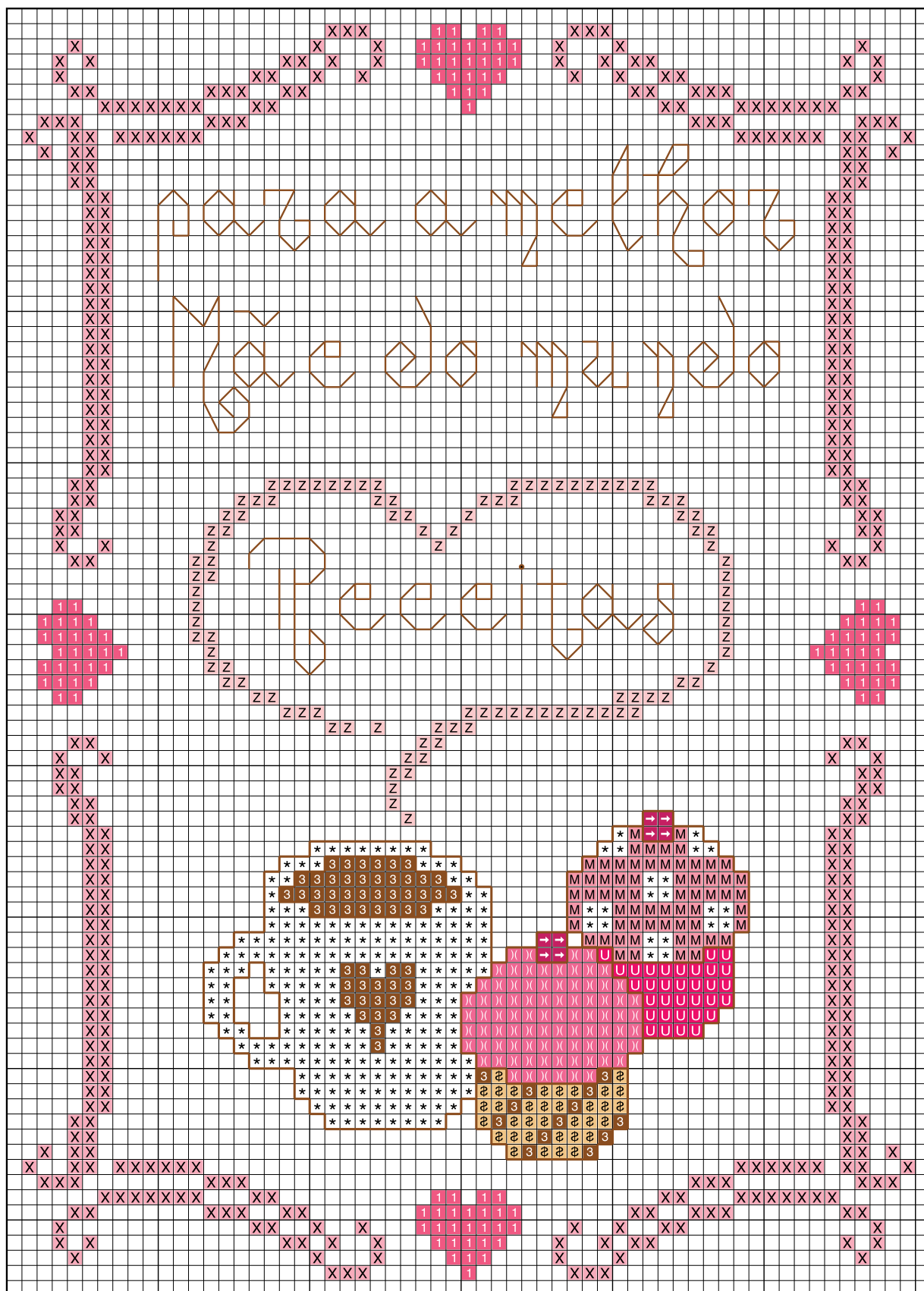
- Ponto cruz, nó francês e ponto atrás

Execução

- Centralize o tecido e inicie o bordado seguindo o diagrama e a chave de cores para distribuição das cores e dos pontos.
- Faça a distribuição dos motivos de acordo com o esquema.
- Cada quadrado no fundo do diagrama representa 1 ponto cruz feito sobre 1x1 bloco de fios do tecido.

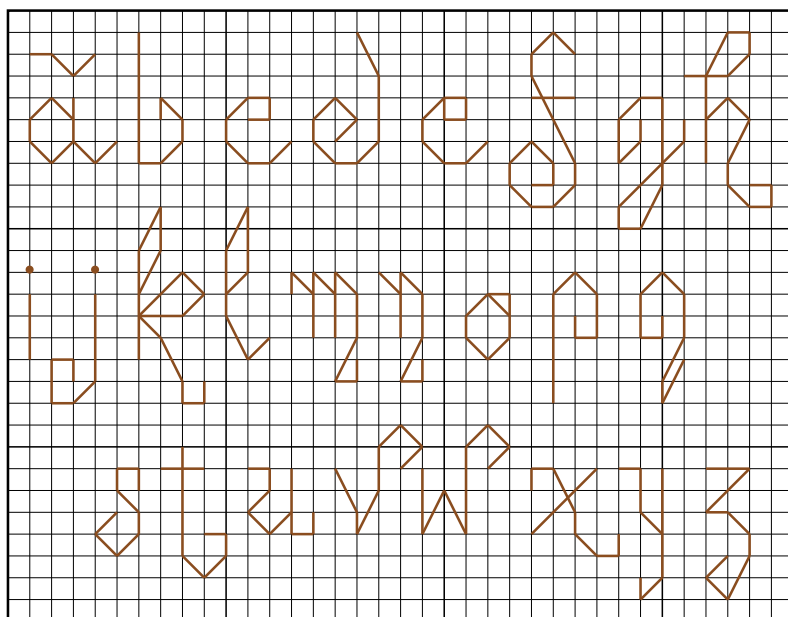
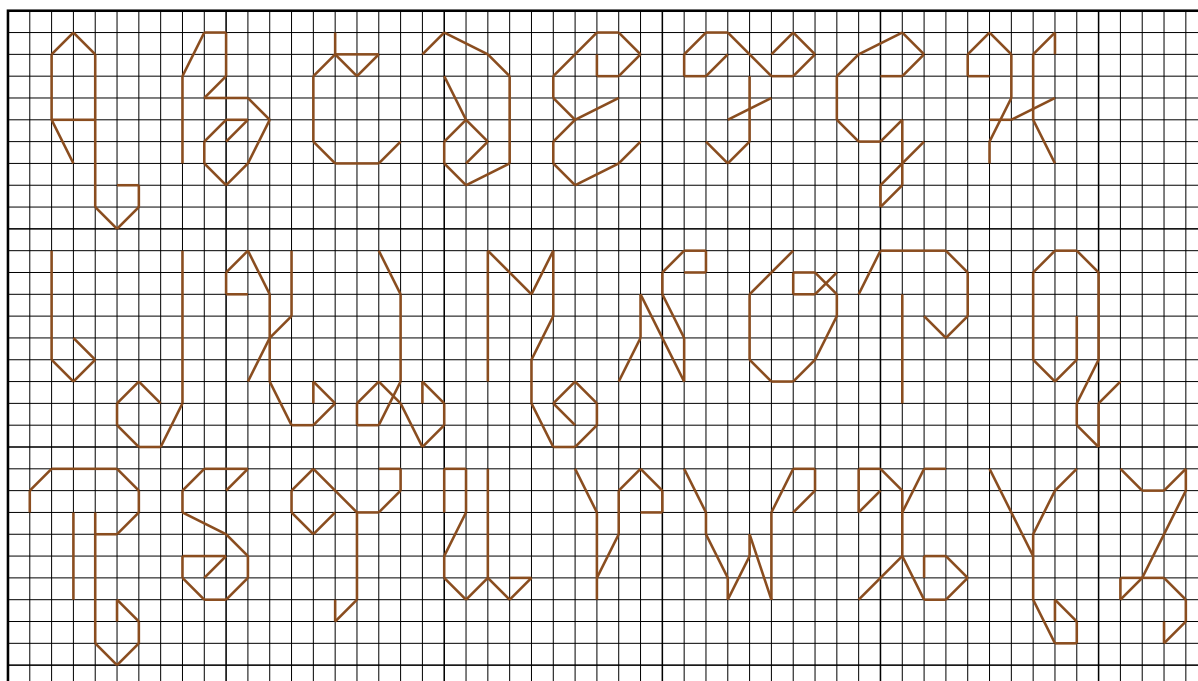
Montagem


- Costure a tira bordada e o tecido de algodão rosa. Una esta parte ao forro, intercalando com a manta acrílica.
- Pregue as abas nas laterais internas. Aplique viés ao redor.
- Pregue os lacinhos com as perolas, seguindo o esquema.
- Cole um lacinho e a rosinha na fita branca. Pregue-a na peça.



Técnica: caderno de receitas para a melhor mãe do mundo

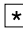









BR 16/10




Nó Francês c/ a linha  Anchor Mouliné

● - 380

Ponto Cruz c/ 3 fios da linha  Anchor Mouliné

- | | |
|--|---|
|  - 1 |  - 42 |
|  - 24 |  - 50 |
|  - 25 |  - 57 |
|  - 28 |  - 310 |
|  - 29 |  - 362 |

Ponto Atrás c/ 1 fio da linha  Anchor Mouliné

 - 380

Caderno de receitas

