

Técnica: Colcha trabalhada em crochê



Técnica: Colcha trabalhada em crochê

Criação e execução: Coats Corrente | Foto Coats JT 11

Materiais: utilizados:

- Linha Camila (nov. 1000 m) na cor BC (branca), 5 novelos para uma cama de casal e aproximadamente 3 novelos para uma cama de solteiro
- Agulha niquelada para crochê Corrente Milward de 1,25 m

Abreviaturas e pontos empregados:

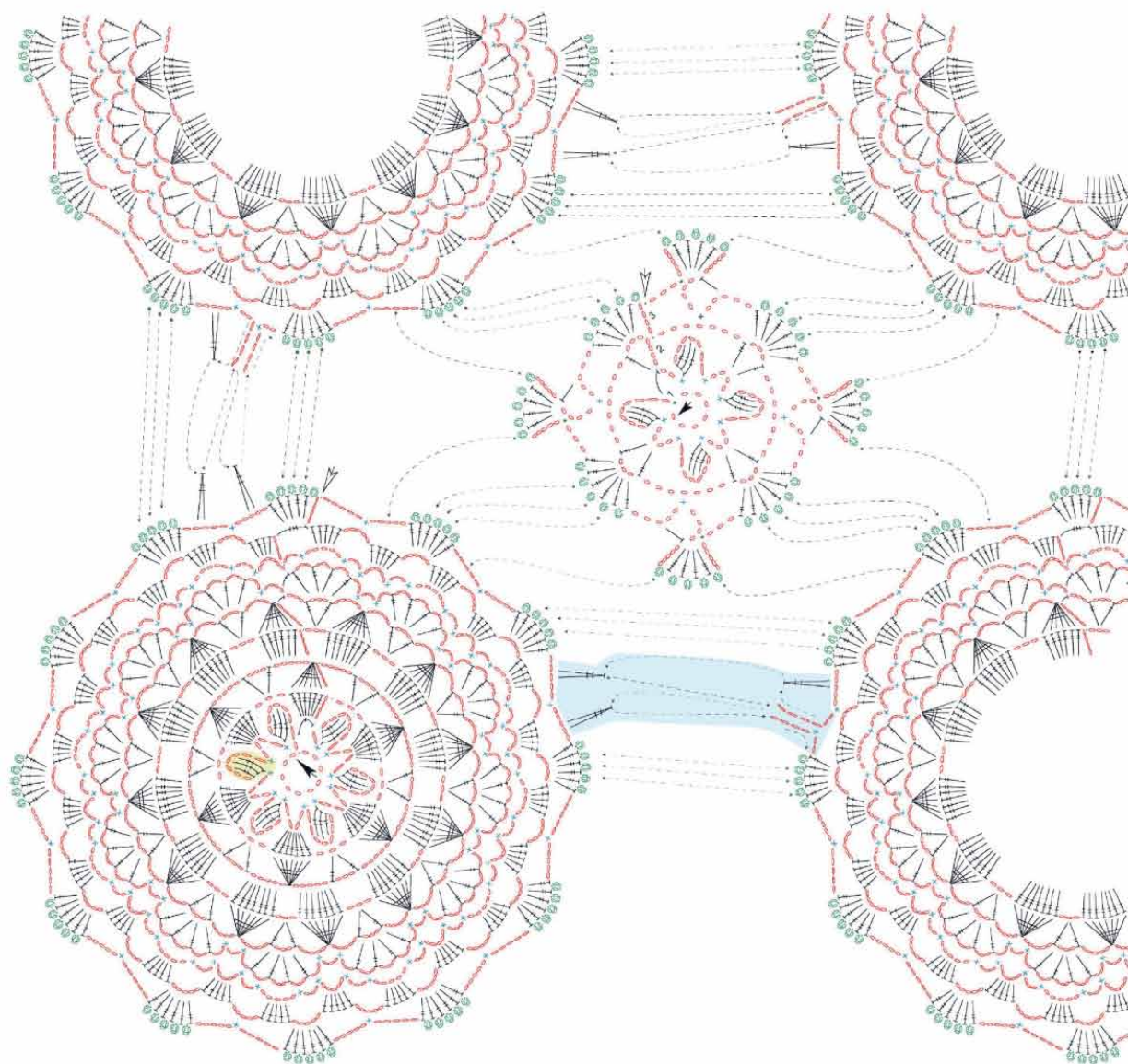
- Correntinha (corr.), meio ponto alto (m.p.a.), ponto alto (p.a.), ponto alto duplo (p.a.d.), ponto alto triplo (p.a.t.), ponto baixo (p.b.), ponto baixíssimo (p.bx.) e picô (3 corr. e 1 p.bx. na 1ª dessas corr.)
- **Detalhe sobre fundo amarelo:** esta "pétala" ficará solta no motivo. Faça o p.bx. no arco de montagem, suba 8 corr. e faça 1 p.a.d. na 3ª corr., a contar da agulha. Depois mais 1 p.a.d. na 4ª corr. e um na 5ª corr., a contar da agulha., 1 p.b. no arco de montagem.
- **Detalhe sobre fundo azul:** este detalhe é executado na última carreira de um motivo, na união ao motivo anterior, executando o arco de corr. indicado como se segue: faça 6 corr., 2 p.a.d. arrematados juntos no arco anterior do motivo que está em execução, 2 p.a.d. arrematados juntos no arco correspondente do motivo ao qual ele vai se unir, 1 p.bx. na 6ª corr. do início deste detalhe, 2 p.a.d. arrematados juntos no arco seguinte, 4 corr., 1 p.b. na 3ª corr. do início deste detalhe, 2 corr. e prossiga com o motivo.

Esquema de união dos motivos: ele mostra apenas um quadrado de motivos unidos.

Modo de fazer:

- Una os motivos A entre si, conforme o diagrama e o esquema e, entre eles, faça os motivos B. Execute primeiro uma tira de chão a chão na medida da sua cama e depois siga unindo os motivos, conforme necessário.

Técnica: Colcha trabalhada em crochê



Esquema de união de alguns motivos:



Diagramas A e B

	corr.
	p.b.
	p.bx.
	m.p.a.
	p.a.
	p.a.d.
	p.a.t.
	2 p.a.d. arrem. juntos
	7 p.a.d. arrem. juntos
	picô
	início
	fim

Linhas tracejadas = indicam onde fazer os p.bx. de união dos motivos