



Criação e execução - Vilma Inês Maurer
Medidas - aprox. 25 x 25 cm**Material**

- **Cisne Super Bebê** (nov. 100 g): 1 nov. em cada uma das cores 5005 (lilás) e BC (branco).
- **Cisne Sweet** (nov. 100 g): 1 nov. na cor 554 (lilás).
- Linha **Anchor Mouliné** na cor 403 (preto).
- Ag. para crochê de aço niquelado **Corrente Milward** de 2,00 mm.
- Ag. **Tapestry Corrente Milward** nº 20.
- 1 par de olhos de aprox. 13 mm de diâmetro; 1 botão preto semiesférico para o focinho de aprox. 13 mm de diâmetro; fibra siliconada para o enchimento; cola quente.

Abreviaturas e pontos utilizados

- **ag.** - agulha; **arrem.** - arrematar; **carr.** - carreira; **corr.** - correntinha; **p.b.** - ponto baixo; **p.bx.** - p. baixíssimo; **rep.** - repita; **trab.** - trabalhe.

Execução

• **Corpo** - com o fio Cisne Super Bebê lilás monte 4 corr., feche em círculo com 1 p.bx. e trab. em p.b. em carr. circulares:

• 1ª carr.: 8 p.b. no anel. 2ª carr.: 2 p.b. em cada p.b. (= 16 p.). 3ª carr.: 16 p.b. 4ª carr.: 2 p.b. em cada p.b. (= 32 p.). 5ª carr.: 2 p.b., *2 p.b. em 1 p., 2 p.b.*, e rep. de *a* até o final da carr. (= 42 p.). 6ª até 32ª carr.: 42 p.b. em cada carr. 33ª até 36ª carr.: 5 p.b. *pula 1 p. de base, 5 p.b.*, e rep. de *a* até o final da carr. No final da 36ª carr., arrem. (= aprox. 15 cm do começo).

• Encha bem o corpo com a fibra, passe um fio pelos p. da abertura e aperte bem. Puxe as pontas do fio para dentro do corpo.

• **Pernas** - com o fio branco monte 4 corr., feche em círculo com 1 p.bx. e trab. em p.b. em carr. circulares:

1ª carr.: 8 p.b. no anel. 2ª carr.: 2 p.b. em cada p.b. (= 16 p.). 3ª carr.: 4 p.b., *2 p.b. em 1 p., 4 p.b.*, e rep. de *a* (= 20 p.) 4ª carr. até 9ª carr.: 20 p.b. em cada carr. 10ª carr.: 5 p.b., *2 p.b. arrem. juntos, 5 p.b.*, e rep. de *a* mais 2 vezes (= 17 p.). 11ª até 22ª carr.: 17 p.b. em cada carr. e arrem. (= aprox. 9 cm do começo). Faça mais 3 pernas iguais a esta.

• **Pernas dianteiras:** encha bem duas patas com a fibra e prenda-as com p. invisíveis na frente, centralizadas na parte inferior, com aprox. 2 cm de espaço entre elas e a aprox. 4 cm da borda da frente do corpo. Ao costurar as pernas da frente, faça-o sem achatá-las, dando uma forma ovalada no alto delas para que dêem um certo apoio ao corpo.

• **Pernas traseiras:** encha as duas pernas restantes com a fibra e prenda-as na parte de trás, achatadas no alto, centralizadas na "bundinha" do poodle. Dessa forma, o poodle pode "sentar" nas patas traseiras.

Rabo - com o fio Cisne Super Bebê lilás, monte 12 corr., trab. 4 carr. de p.b. e arrem.. Dobre a tira ao meio no comprimento e feche a costura com p. invisíveis. Prenda o rabo com pontinhos à mão bem no centro da "bundinha".

• **Pescoço** - com o fio Cisne Super Bebê lilás monte 20 corr. e trab. em p.b. pegando o fio de trás do p. da carr. anterior. A 20 carr. do começo, arrem.. Dobre a tira ao meio e feche as extremidades com pontinhos à mão. Feche a parte de baixo do pescoço, coloque o enchimento e feche a parte de cima do pescoço. Com o fio Cisne Sweet, trab. 1 carr. de p.b. na parte de baixo do pescoço, pelo direito, a 3 ou 4 carr. do centro. Essa carr. vai formar os pompons do pescoço. Cole o pescoço no alto da parte da frente do corpo.

• **Cabeça** - com o fio branco monte 4 corr., feche em círculo com 1 p.bx. e trab. em p.b. em carr. circulares: 1ª carr.: 8 p.b. no anel. 2ª carr.: 8 p.b. 3ª, 5ª, 7ª, 9ª e 11ª carr.: 2 p.b., *2 p.b. em 1 p., 2 p.b.*, e rep. de *a* até o final da carr. 4ª carr.: 12 p.b. 6ª carr.: 18 p.b. 8ª carr.: 27 p.b. 10ª carr.: 40 p.b. 12ª até 22ª carr.: 40 p.b. em cada carr. 23ª carr.: 4 p.b., *pule 1 p. de base, 4 p.b.*, e rep. de *a* até o final da carr. Arrem.. (= aprox. 10 cm do começo).

Encha bem a cabeça com a fibra, passe um fio pelos p. da abertura e aperte bem. Puxe as pontas do fio para dentro da cabeça. Cole a cabeça em cima do pescoço.

Técnica: Poodle de crochê Super Bebê e Sweet

BRA225/10

•**Orelhas** - com o fio branco monte 8 corr. e trab. 22 p.b. em toda a volta dessas carr. de montagem, em carr. circulares, como se vê no diagrama do início da orelha. Siga reto em carr. circulares em p.b. 7ª carr.: 2 p.b., *pule 1 p. de base, 2 p.b.* e rep. de *a* em toda a volta (= 15 p.). Trab. mais 8 carr. e arrem. (= aprox. 8 cm do começo). Com o fio Cisne Sweet lilás, trab. 1 carr. de p.b. em toda a volta da 1ª carr. da orelha, sem apertar os pompons (para cada p.b. usam-se dois segmentos do fio fino). Faça mais uma orelha igual a esta.

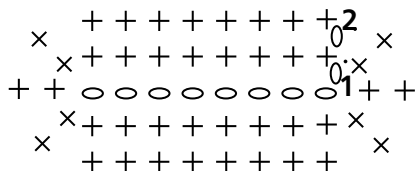
Acabamento

•Prenda as orelhas centralizadas no alto da cabeça, com pontinhos à mão. Para o cabelo, com o fio Cisne Sweet faça um cordão com 12 corr. e trab. 2 carr. de p.b. nesse cordão. Arrem.. Cole o cabelo no alto da cabeça, por cima das orelhas. Cole os olhos. Com 2 fios da linha preta, borde os cílios de cada olho em p. retos. Costure o botão preto bem na frente do focinho. Com o fio Cisne Sweet faça um cordão de 4 corr. e trab. 1 carr. de p.b. nessas corr. Cole na ponta do rabo. Por último, dê duas voltas com o fio Sweet em cada perna do poodle, logo acima da patinha.

Técnica: Poodle de crochê Super Bebê e Sweet

BRA225/10

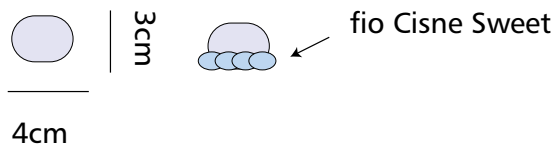
Início da orelha



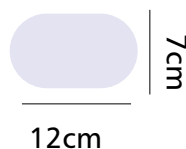
Chave de sinais

- = p.bx.
- = corr.
- ⊕ = p.b.

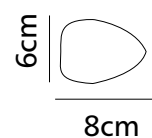
Pescoço (com fibra)



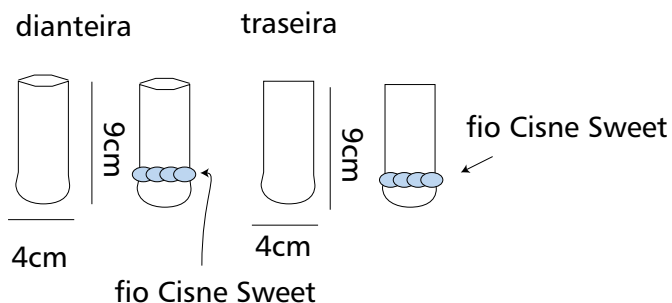
Corpo (com fibra)



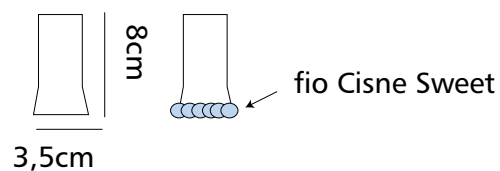
Cabeça (com fibra)



Pernas (com fibra)



Orelha



Montagem das pernas visto por baixo do corpo

