

# ALMOFADA CORAÇÃO FILÉ "MÃE"

## Material

- Linha **Camila Fashion** (nov. de 500 m), 1 nov. na cor 46 (vermelha).
- Ag. niquelada para crochê **Corrente** nº 2 (1,75mm).
- Ag. **Darning Corrente** nº 9.
- Linha **Corrente Drima** para as costuras.
- Tecido de algodão na cor vermelha com 50x50cm.
- Tecido de algodão na cor branca com 50x50cm.
- Manta acrílica para o enchimento da almofada.

## Abreviaturas e pontos empregados

p. – ponto; p.b. – p. baixo; corr. – correntinha; p.a. – p. alto; nov. – novelo; ag. – agulha; trab. – trabalhe; carr. – carreira.

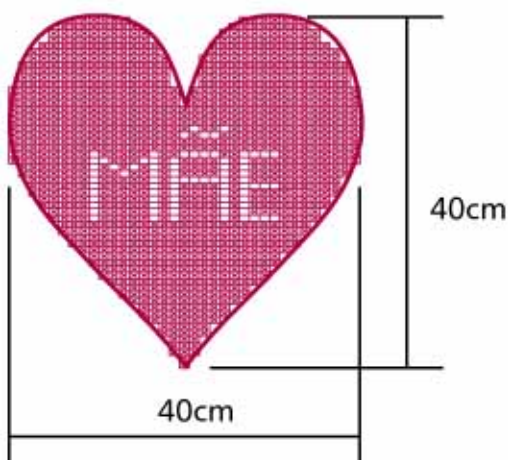
## Execução

Inicie o trabalho com 4 corr., mais 3 para virar o trabalho e siga o diagrama do crochê filé. Arremate.

Trab. uma carr. do acabamento ao redor da peça.

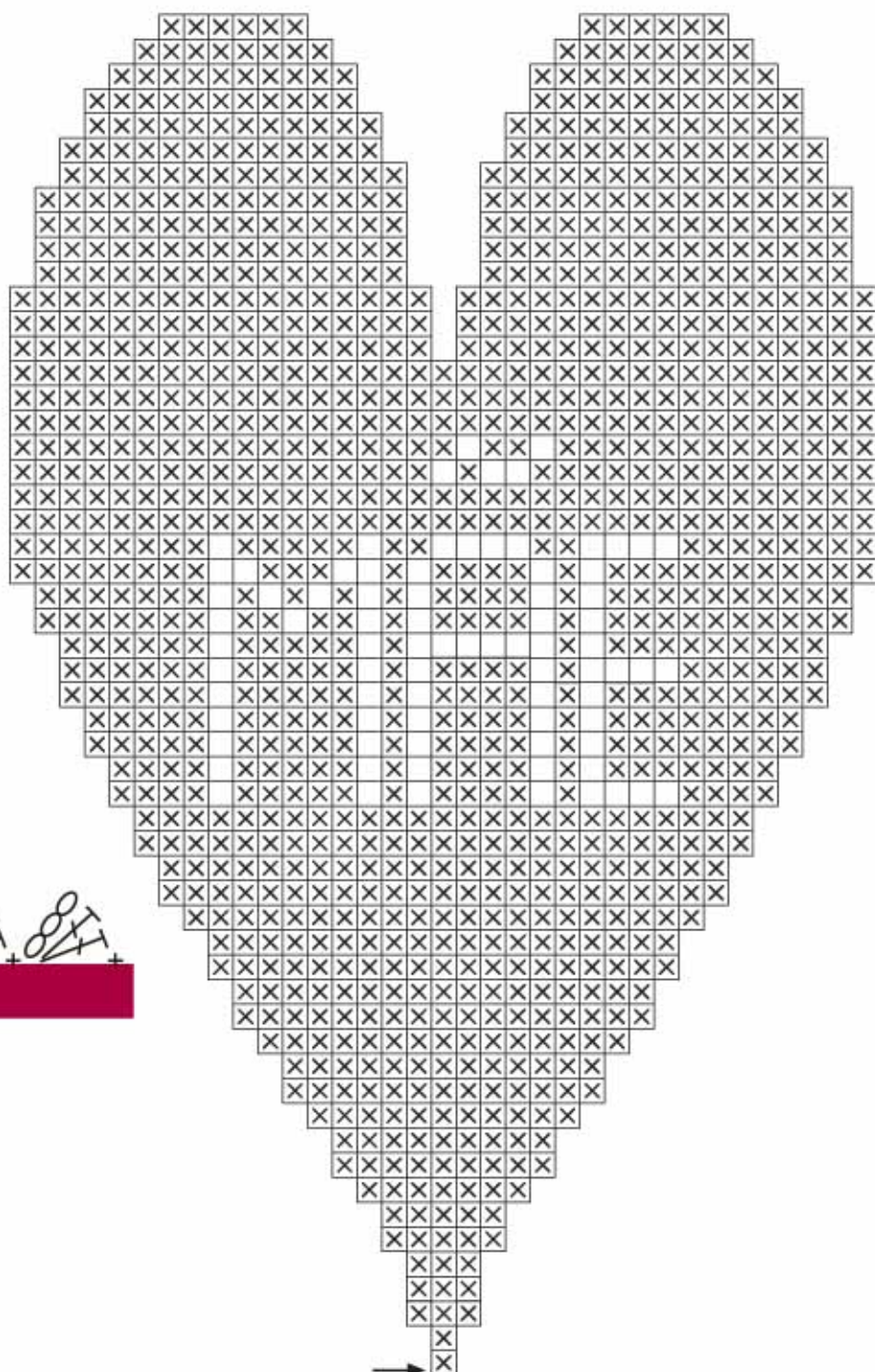
## Montagem

Corte os tecidos no formato da peça de crochê com folgas para a costura. Pregue o crochê com pequenos pontos a mão no tecido branco. Junte com o tecido vermelho e costure ao redor, deixando uma abertura para preencher com a manta acrílica. Após preencher a almofada, feche a abertura com pontos a mão.



## Legenda Crochê Filé

- ☒ - 4 p.a.
- ☐ - 1 p.a., 2 corr.
- ☒☒ =
- ☒☐ =
- ☐☐ =



## Acabamento



- - corr.
- + - p.bx.
- ⊥ - p.a.