



Técnica: Almofadas (Cisne Geniale)

BR 587/10

Almofada de sete lados

Criação – Lilian Kimura para Coats Corrente

Execução – Maria Aparecida Dourado

Medidas - aprox. 50 x 50 cm

Material

- Linha **Camila Fashion** (nov. 500 m): 2 nov. na cor 1369 (rosa-antigo)
- **Cisne Geniale** (nov. 100g): 4 nov. na cor 314 (natural/rosa-antigo).
- Ag. para crochê de aço niquelado **Corrente Milward** de 1,75 mm.
- Ag. **Tapestry Corrente Milward** nº 22.

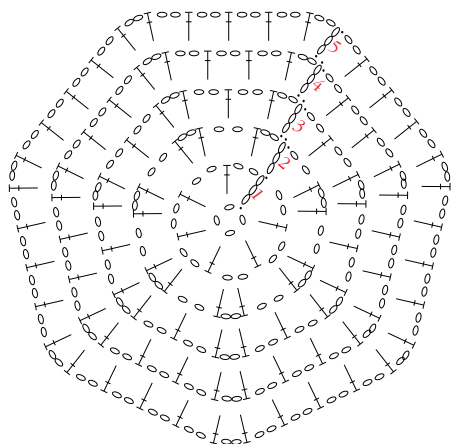
Abreviaturas e pontos utilizados

- **ag.** – agulha; **arrem.** - arrematar; **carr.** – carreira; **corr.** – correntinha; **nov.** - novelo; **p.** – ponto; **p.a.** - ponto alto; **p.b.** - ponto baixo; **p.bx.** - ponto baixíssimo; **trab.** - trabalhe.
- **Motivo de sete lados** - com o fio rosa monte 4 corr., feche em círculo com 1 p.bx. e siga o respectivo diagrama.
- **Motivo de seis lados** - com o fio rosa monte 4 corr., feche em círculo com 1 p.bx. e siga o respectivo diagrama.
- **Babado** - nos motivos acima já prontos, prenda a linha rosa no centro e trab. uma carr. de p.b. pelo direito acompanhando a carr., como marcado em rosa no diagrama do babado, formando um caracol. •Ao trab. o p.b. do caracol, prenda junto a borda escura do fio Geniale, fazendo o p.b. através dele, rente à borda, formando o babado. Trab. os motivos de 6 lados da mesma forma.

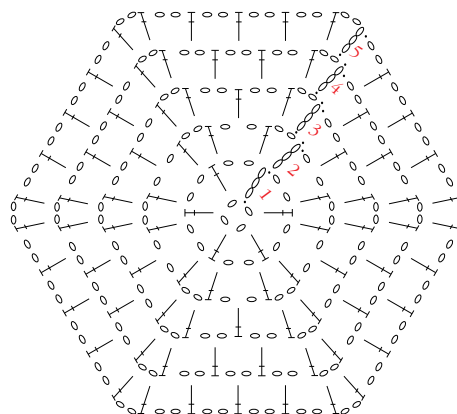
Execução

- A almofada é composta de motivos com babado unidos entre si com pontos à mão. Para um lado da almofada faça 1 motivo de 7 lados, 21 motivos de 6 lados e trab. o babado em cada um deles. Na sequência una os motivos entre si seguindo o esquema, com pontinhos à mão. Faça o outro lado da almofada da mesma forma. Em seguida, junte as duas partes da almofada e feche os lados acompanhando os contornos, deixando uma abertura de 3 motivos para inserir a almofada. Faça uma almofada de enchimento compatível com a almofada em crochê e insira nela. Feche a abertura como preferir, com pontos à mão ou um zíper, por exemplo.

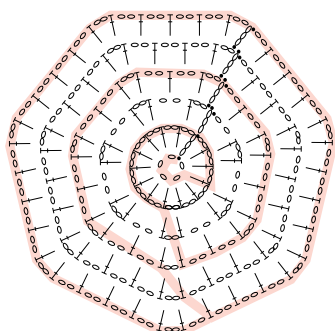
Motivo de 7 lados



Motivo de 6 lados



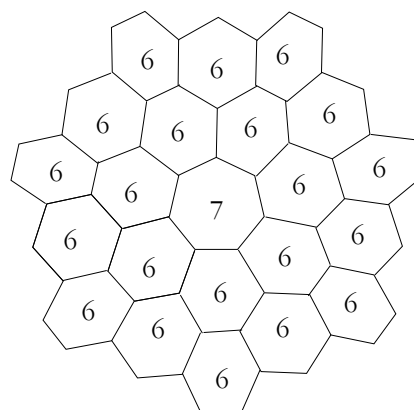
Babado



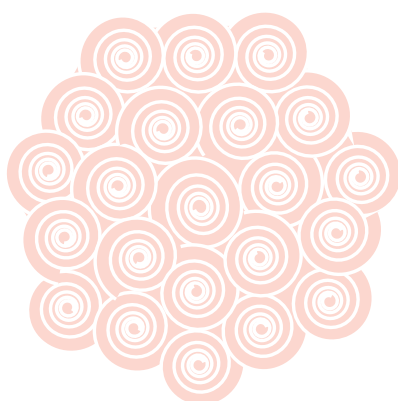
Chave de sinais

- = p.bx.
- = corr.
- ┃ = p.a.

Esquema de montagem de um lado da almofada

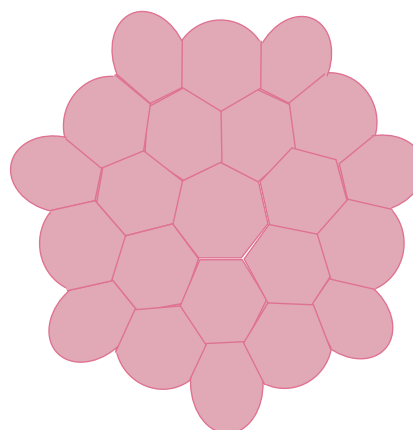


Direito da almofada



50 cm

Avesso da almofada



50 cm

Técnica: Almofadas (Cisne Geniale)

BR 587/10

Almofada quadrada

Criação – Lilian Kimura para Coats Corrente

Execução – Maria Aparecida Dourado

Medidas - aprox. 50 x 50 cm

Material

- Linha **Camila Fashion** (nov. 500 m): 2 nov. na cor 1369 (rosa-antigo).
- **Cisne Geniale** (nov. 100g): 4 nov. na cor 314 (natural/rosa-antigo).
- Ag. para crochê de aço níquelado **Corrente Milward** de 1,75 mm.
- Ag. **Tapestry Corrente Milward** nº 22.

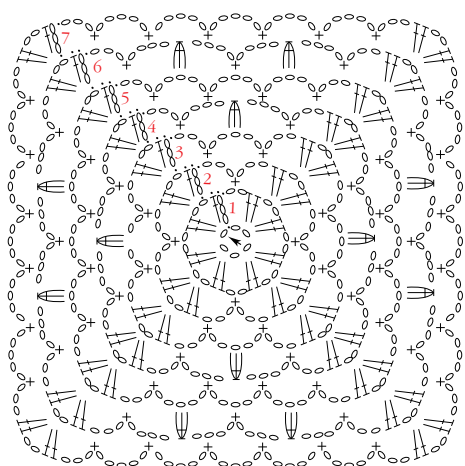
Abreviaturas e pontos utilizados

- **ag.** – agulha; **arrem.** - arrematar; **carr.** – carreira; **corr.** – correntinha; **nov.** - novelo; **p.** – ponto; **p.a.** - ponto alto; **p.b.** - ponto baixo; **p.bx.** - ponto baixíssimo; **trab.** - trabalhe.
- **Babado** - trab. uma carr. de p.b. pelo direito acompanhando a carr., como marcado em rosa no diagrama do babado, formando um caracol. Ao trab. o p.b. do caracol, prenda junto a borda escura do fio Geniale, fazendo o p.b. através dele, rente à borda, formando o babado. Atenção: depois do começo, faça o caracol a cada 2 carr. da base.

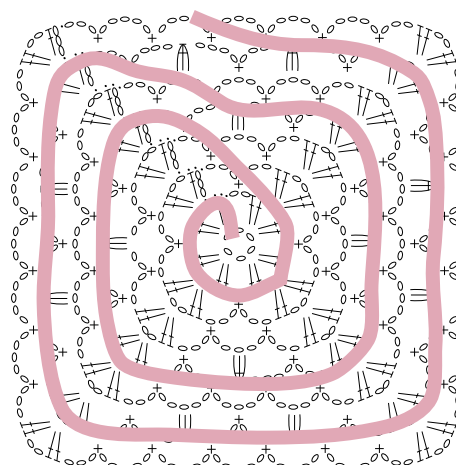
Execução

- Com o fio rosa monte 6 corr., feche em círculo com 1 p.bx. e siga o diagrama do início da almofada. Depois continue trabalhando as carr. aumentando os arcos da mesma forma até atingir o tamanho desejado. Na peça da foto, a almofada tem 50 x 50cm. Depois trab. o babado no direito dessa peça. Faça mais uma peça igual a essa. Em seguida, feche 3 lados da almofada com p. à mão. Faça uma almofada interna nas medidas da almofada e encaixe por dentro. Feche o lado aberto como preferir, com pontos à mão ou um zíper, por exemplo.

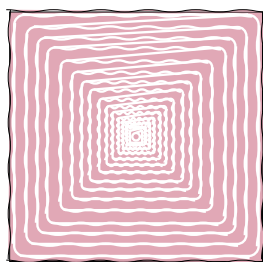
Início da almofada



Babado

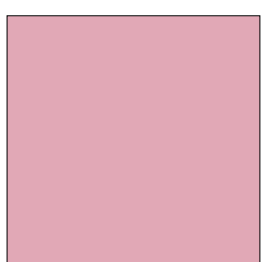


Direito da almofada



50 cm

Avesso da almofada



50 cm

Chave de sinais

- = p.bx.
- = corr.
- +
- ⊥ = p.b.
- ⊥ = p.a.
- ⊥ = 3 p.a. arrem. juntos
- ⊥ = início