

Técnica: Manta de sofá e almofada bege e mescla Cisne Cetim Soft Cisne Intense

BRA190/11



Criação e execução: Melaine Muttão

Medidas aproximadas:

manta de sofá: 115 x 175 cm, almofada: 40 x 40 cm

Material:

- **Cisne Cetim Soft** (nov. 100 g): 5 nov. na cor 00014 (bege mesclado)
- **Cisne Intense** (nov. 100 g): 7 nov. na cor 8336 (bege).
- Ag. para crochê de alumínio anodizado **Corrente Milward** de 3,00 mm.
- Agulha **Tapestry Corrente Milward** nº 16.
- 1 zíper **Opti Coats Corrente** de 30 cm.
- 1 almofada de enchimento.

Execução:

Manta de sofá - ela é composta de 35 motivos compostos (fundo azul) unidos entre si. Com o fio mesclado monte 6 corr., feche em círculo com 1 p.bx. e trab. as 3 carr. do motivo individual (fundo amarelo). Arrem.. Trab. mais 3 motivos individuais iguais e una-os entre si fazendo a corr. em volta do arco de corr. correspondente do motivo anterior. Prenda a linha bege e trab. a carr. de contorno do motivo composto. A partir do 2º motivo composto, una os motivos compostos entre si da mesma forma, como indicado no diagrama e no esquema. Faça um total de 35 motivos compostos. Dica: trab. primeiro a parte central dos motivos compostos formando 35 quadradinhos e só depois trab. a carr. de contorno, unindo os motivos entre si.

Acabamento:

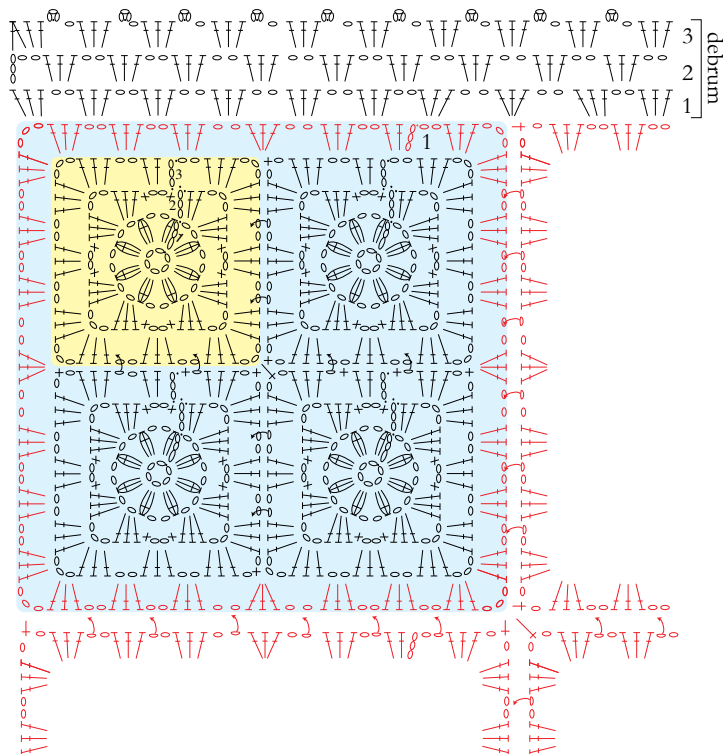
Com o fio bege arremate os dois lados maiores da manta com as 3 carr. do debrum. Nas bordas menores, prenda franjas: para cada franja corte 3 fios de 40 cm cada, 1 bege e 2 mesclados, e amarre na borda menor seguindo a ilustração, um bem junto da outra. Apare igualando as franjas.

Almofada:

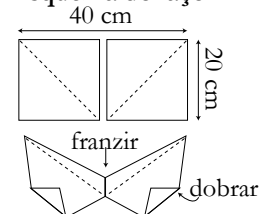
Parte de trás: com o fio bege monte 6 corr., feche em círculo com 1 p.bx. e siga o diagrama. Após a 4ª carr., siga com os aumentos em cada canto da mesma forma. A 18 carr. do começo arrem..

Parte da frente: trab. quatro motivos da frente com 38 carr. cada um, seguindo o diagrama. Note que, no centro de cada carr., são feitos 3 p.b. no p. central. Una os 4 motivos com pontinhos invisíveis à mão, seguindo o esquema, sem repuxar. Se preferir, una-os com p.bx. feito pelo avesso. Junte a frente e as costas direito contra direito e feche 3 lados da almofada com p.bx. feito pelo avesso, ou com p. à mão; na 4ª borda, feche aprox. 15 cm em um lado, deixando uma abertura para o zíper. Vire a almofada. Monte o zíper na abertura. Prenda uma franja em cada canto da almofada e, para isso, corte 20 fios de 30 cm cada um e passe-os todos juntos por um canto, pela trama da frente e das costas, bem rente à borda, e amarre como mostra a ilustração da franja, apertando bem. Prenda franjas nos outros cantos da mesma forma e apare os fios.

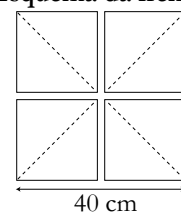
Laço decorativo: faça dois motivos da frente e una-os com p. indivisíveis à mão, como mostra o esquema e, em seguida, franza bem apertado essa união, formando a parte central do laço. Dobre as pontas inferiores para dentro e prenda o laço com pontinhos à mão centralizado na frente da almofada (veja foto).



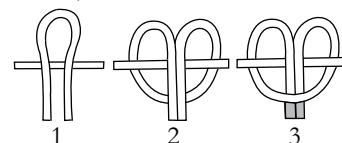
Esquema do laço



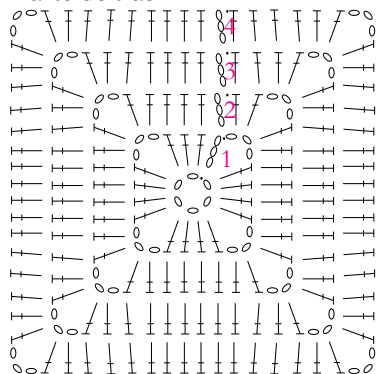
Esquema da frente



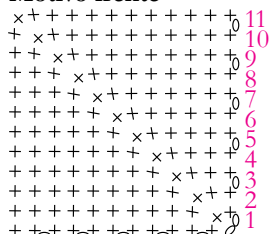
Franjas



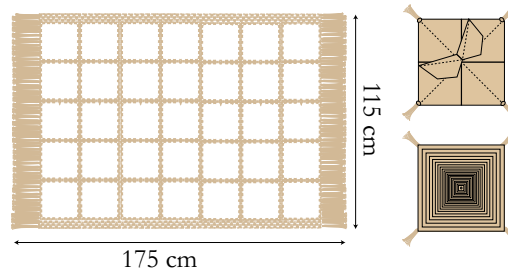
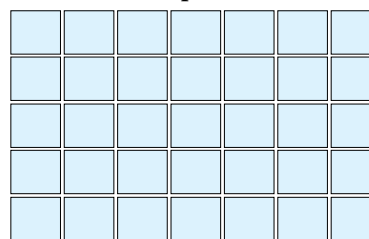
Parte de trás



Motivo frente



Motivos compostos



Legenda

- - p.bx.
- - corr.
- + - p.b.
- ⊥ - p.a.
- ⊕ - 3 p.a.arrem. juntos
- ⊗ - picô
- - motivo individual
- - motivo composto