

Técnica: Capa para banqueta vermelho, laranja e natural (Cisne Sirena)

BRA249/11



Técnica: Capa para banqueta vermelho, laranja e natural (Cisne Sirena)

BRA249/11

Criação: Paula Cappelli para Coats Corrente

Execução: Nanci Righetti

Material:

• **Cisne Sirena** (nov. de 100g), 1 nov. de cada uma das cores indicada: 1006 (natural), 1445 (laranja), 1662 (vermelho).

• Ag. para crochê de alumínio anodizado **Corrente Milward** de 5,5mm.

• Ag. **Tapestry Corrente Milward** n°22, para as costuras.

Execução:

Capa para banqueta – inicie com a linha na cor natural, comece com uma corr. de 48 p., e trab. acompanhando o diagrama do p. fantasia, e a mudança de cores do jacquard. Ao completar as 20 carr. desde o início, arremate.

Motivo de folha – com a linha na cor vermelha, inicie com uma corr. de 8 p., e trab. acompanhando o diagrama do **Motivo de Folha**. Trab. 4 motivos na cor vermelha e 4 motivos na cor laranja.

Acabamento e montagem

Com o fio na cor natural, trab. uma carr. ao redor de toda a capa, arremate.

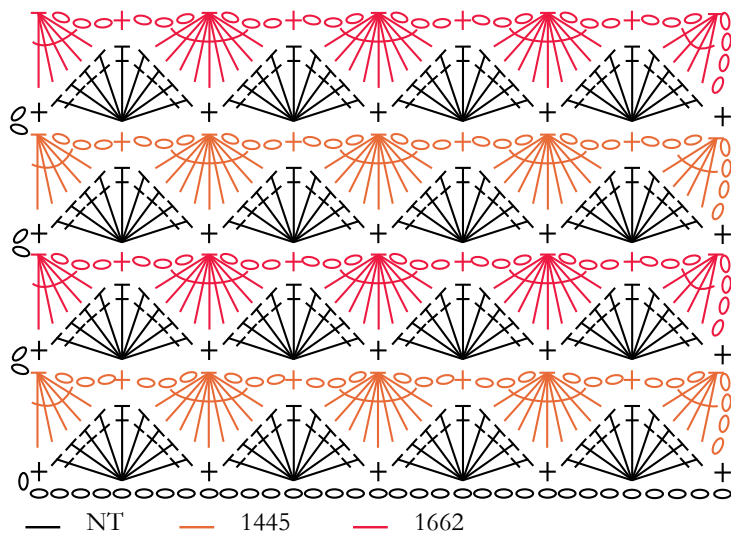
Formação das listras: Trab. carr. de ida e volta, em cada uma das laterais, nas seguintes cores: 1ª carr. na cor laranja, 2ª carr. na cor natural, 3ª, 4ª na cor vermelho.

Trab. a última carr. em p. caranguejo na cor vermelho.

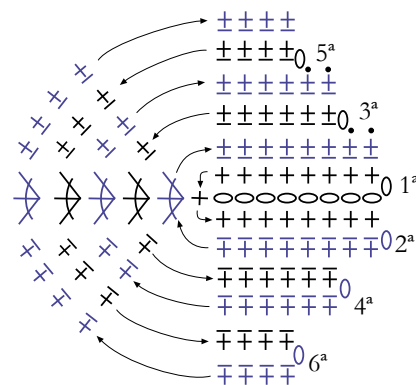
Pingentes – com a linha na cor natural, trab. uma corr. de 10cm., faça 1 p.b. pegando uma das folhas, e volte trabalhando com p.bx.. Ao completar 5 cm, trab. 1 p.b. unindo a capa da banqueta. Ao completar 10 cm, faça 1 p.b. pegando a outra folha.

Com ag. **Tapestry Corrente Milward**, feche as laterais da capa de banqueta.

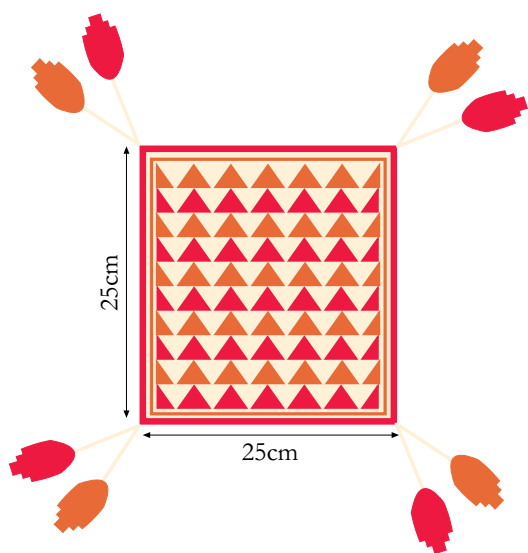
Ponto Fantasia



Motivo de Folha



Esquema de Montagem



Legenda

- p.bx.
- corr.
- + p.b.
- ± p.b.r.
- ↘ 3 p.b. pegando no mesmo p. de base
- ⊥ p.a.
- ⊥⊥⊥⊥⊥⊥⊥⊥ 9 p.a. pegando no mesmo p. de base
- ⊥⊥⊥⊥⊥⊥⊥⊥⊥ 9 p.a. fechados juntos