

Técnica: Tapete tons de degrade amarelo

BR 51/10



Técnica: Tapete tons de degrade amarelo

BR 51/10

Criação – Coats Corrente

Execução - Marisa Duarte

Medidas - aprox. 70 x 106 cm

Material

- Linha **Camila Fashion** (nov. 500 m): 4 nov. na cor 1024 (amarelo matizado).
- Ag. para crochê de alumínio anodizado **Corrente Milward** de 3,00 mm.

Nota - o tapete é todo trab. com 2 fios da linha.

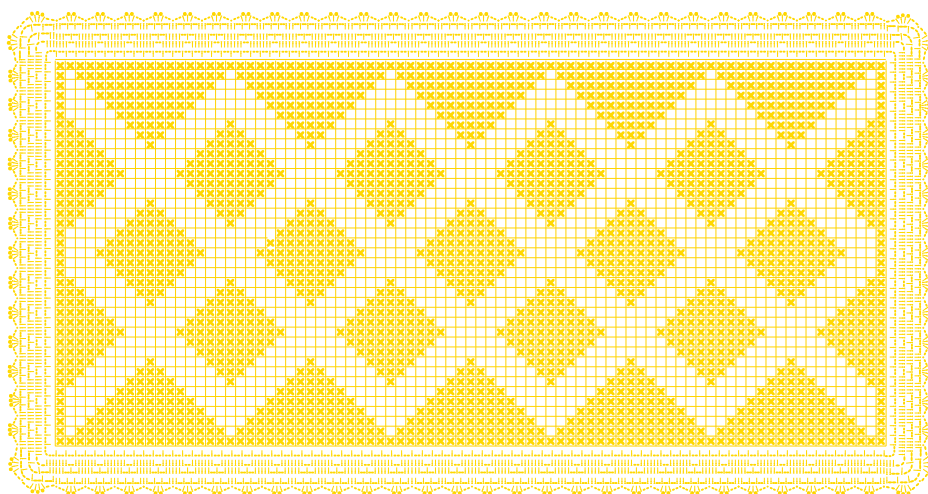
Abreviaturas e pontos utilizados

- **ag.** - agulha; **arrem.** - arrematar; **carr.** - carreira; **corr.** - correntinha; **nov.** - novelo; **p.** - ponto; **p.b.** - ponto baixo; **p.bx.** - ponto baixíssimo; **picô** - 3 corr. e 1 p.bx. na 1ª dessas corr.; **trab.** - trabalhe.

Execução

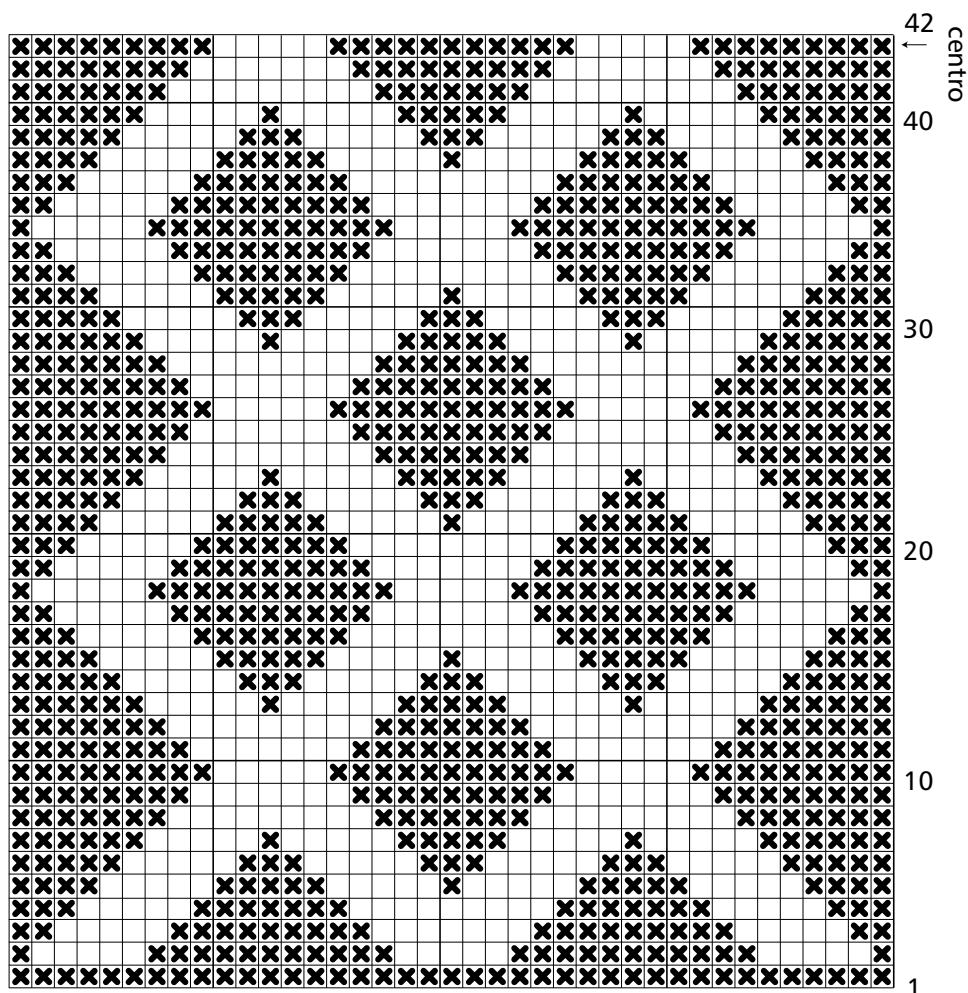
• **Parte central** - monte 118 corr. sem apertar e trab. seguindo o gráfico. Após a 42ª carr., siga o gráfico em sentido contrário.

• **Contorno** - prenda a linha como indicado em A e siga o diagrama do contorno em toda a volta da parte central. Note que a diferença entre os motivos do lado maior e do lado menor é apenas a quantidade de picôs na última carr. do contorno. Faça 13 motivos em cada lado menor e 28 motivos em cada lado maior






70 cm

106 cm



Monte 118 corr.

Chave de sinais

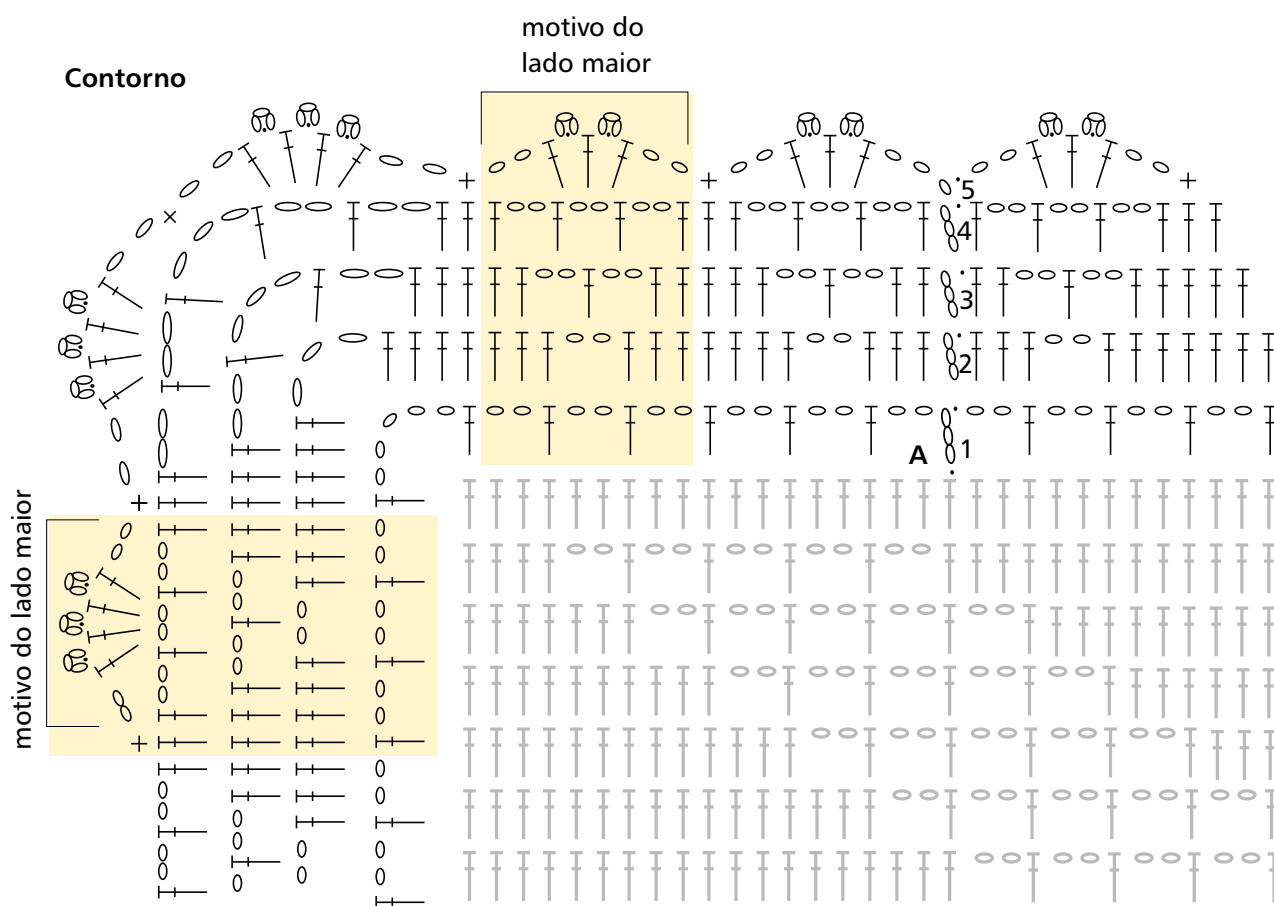
- ⊗ - 3 p.a.
- - 1 p.a., 2 corr.
- ⊗⊗ = 
- ⊗□ = 
- = 

Chave de sinais

- = p.bx.
- = corr.
- ⊕ = p.b.
- ⊥ = p.a.
- ⊗ = picô

Técnica: Tapete tons de degradê amarelo

BR 51/10



cinza = parte central