

Técnica: Tapete verde amarelo

BR 52/10



## Técnica: Tapete verde amarelo

BR 52/10

**Criação: Coats Corrente**

**Execução - Mel Mutton**

**Medidas - aprox. 70 x 103cm**

### Material

- Linha **Camila** (nov. 1.000 m): 4 nov. na cor 1176 (verde).
- Linha **Camila Fashion** (nov. 500 m): 2 nov. na cor 291 (amarelo).
- Ag. para crochê de alumínio anodizado **Corrente Milward** de 3,00 mm.

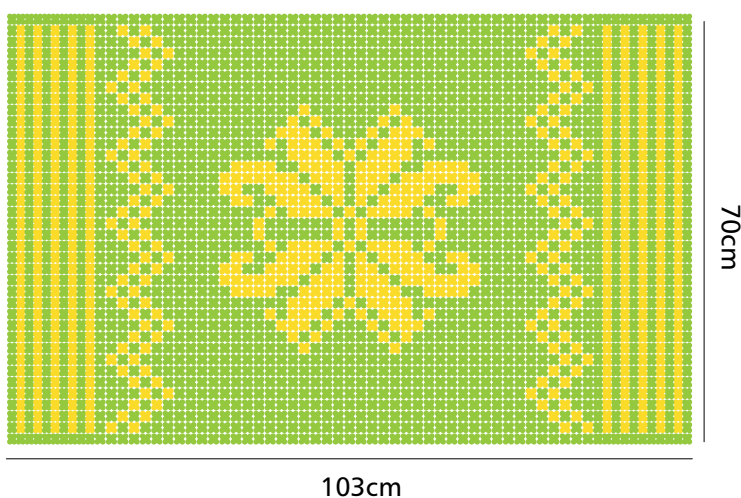
**Dica:** para que o seu tapete fique mais firme no chão, experimente aplicar uma resina antiderrapante no avesso do tapete.

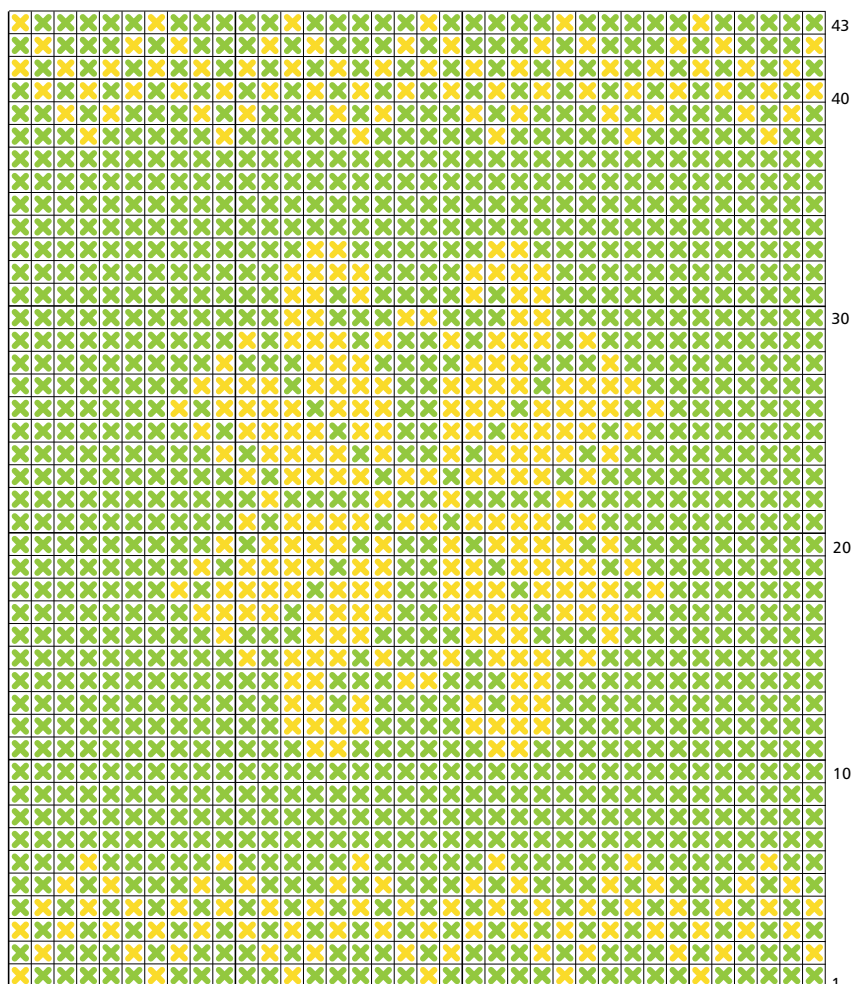
### Abreviaturas e pontos utilizados

- **ag.** – agulha; **arrem.** - arrematar; **carr.** – carreira; **corr.** – correntinha; **m.p.a.** - meio ponto alto; **nov.** - novelo; **p.** – ponto; **p.b.** - ponto baixo; **p.bx.** - ponto baixíssimo; **trab.** - trabalhe.
- **Jacquard** - trab. com nov. separados para cada cor diferente. A cada troca de cor, arrem. o p. com a cor seguinte.
- Siga com os fios soltos por dentro do trabalho, acompanhando o desenho.
- **Sequência de listras** - trab. em m.p.a.: \*1 carr. verde, 1 carr. amarelo\*, e repita de \*a\*.

### Execução

- Trab. todo o tapete com 4 fios da linha verde e 2 fios da linha amarela. Com a linha verde, monte 108 corr. e trab. seguindo o gráfico em jacquard. No final do gráfico, trab. 10 carr. na sequência de listras e arrem.. Trab. 10 carr. na sequência de listras do outro lado do tapete. Por último, arremate toda a volta do tapete com 1 carr. de m.p.a. em verde.







Monte 108 corr.

Cada quadradinho = 3 p.a.

**Chave de sinais**

-  = 3 p.a. em verde
-  = 3 p.a. em amarelo