



**Criação:** Maria de Lourdes Mareth para Coats Corrente

**Execução:** Maria Lúcia Andreu

**Tamanho:** 44/46

**Material:**

- 8 nov. de **Cisne Cetim** (nov. de 100 g) na cor 3983 (marrom)
- Ag. para tricô **Corrente** nº 5,5
- Ag. **Tapestry Corrente Milward** nº 18 para as costuras

**Tensão do ponto** – 10 x 10cm = 15 p. x 21 carr. (medidos sobre o p.m.)

**Abreviaturas e pontos empregados:**

• **p.** – ponto; **ag.** – agulha; **m.** – meia; **t.** – tricô; **carr.** – carreira; **rep.** – repita; **trab.** – trabalhe; **nov.** – novelo;  
**p. de barra 3/3** – (3 m., 3 t.); **motivo de trança** – acompanhar o diagrama.

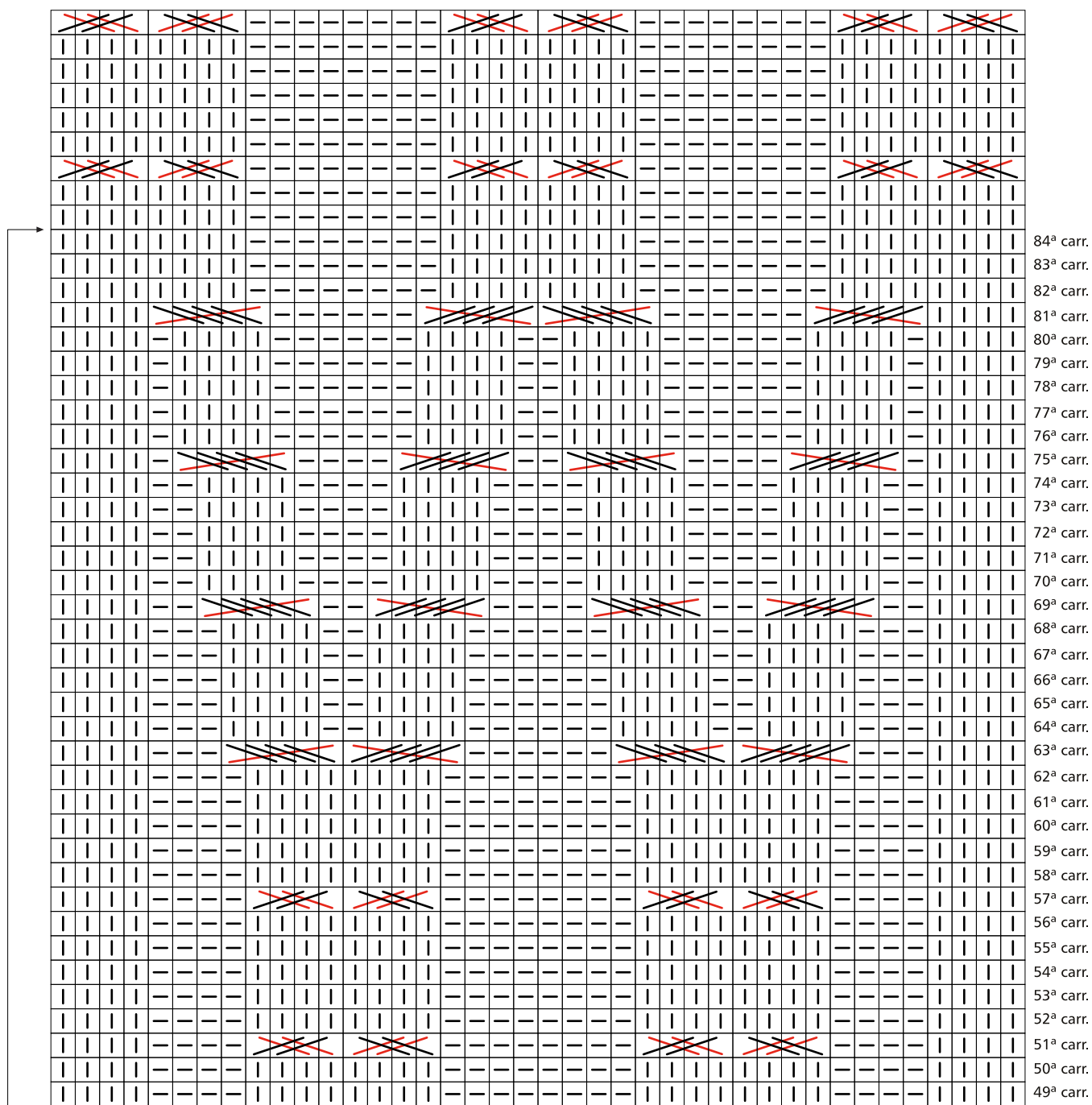
**Execução:**

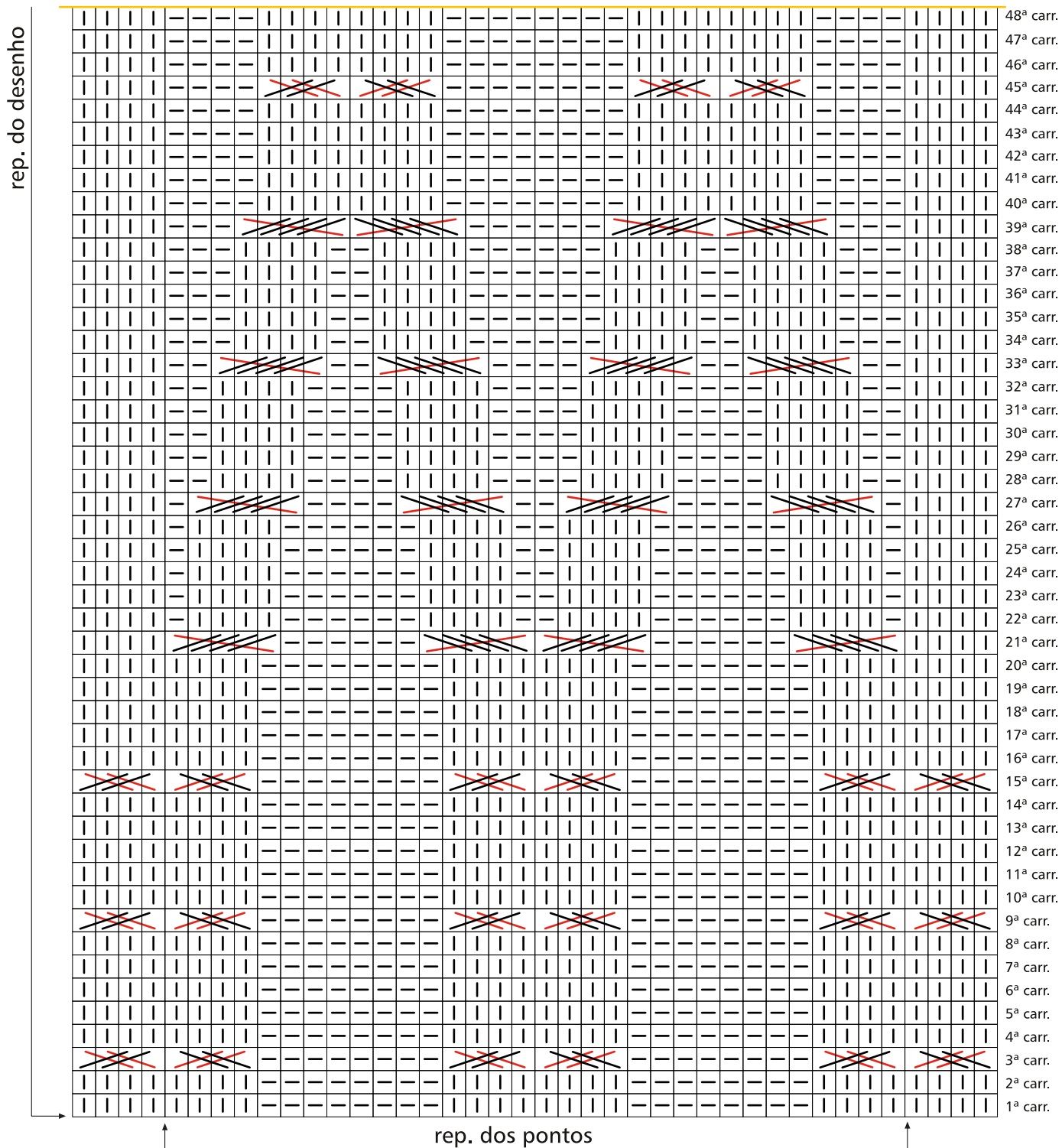
• **Costas** – na ag. monte 114 p. e trab. 8cm no p. de barra 3/3, arrematando 10 p. distribuídos uniformemente no decorrer da última carr.. Continue o trabalho no motivo de trança acompanhando o diagrama. A 45cm desde o início, arremate nos 2 lados para a formação a cada 2 carr. 1 vez 5 p., 1 vez 2 p. e 3 vezes 1 p.. A 26cm desde o início das cavas arremate os p. de uma só vez.





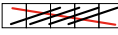

• **Frente** – trab. igual as costas e a 17cm desde o início das cavas, arremate os 12 p. centrais para a formação do decote e trab. separadamente arrematando na beirada do decote a cada 2 carr. 2 vezes 2 p. e 4 vezes 1 p.. A 26cm desde o início das cavas arremate os p. de uma só vez. Trab o outro lado igual invertendo o lado dos arremates.

• **Mangas** – na ag. monte 48 p. e trab. 8cm no p. de barra 3/3. Continue o trabalho no p. fantasia, aumentando nos 2 lados a cada 6 carr. 12 vezes 1 p.. A 48cm desde o início, arremate nos 2 lados para o arredondado das mangas a cada 2 carr. 1 vez 5 p., 1 vez 2 p., 18 vezes 1 p., 2 vezes 2 p. e 1 vez 3 p.. Arremate os p. restantes de uma só vez.

• **Decote** – una um dos ombros frente e costas. Levante 84 p. distribuídos uniformemente ao redor do decote e trab. 4cm no p. de barra 3/3. Arremate. Una o 2º ombro até o acabamento do decote. Una as laterais frente e costas, feche as mangas e pregue-as ao redor das cavas.





Legenda	
	t. (direito em t., avesso em m.)
	m. (direito em m., avesso em t.)
	2 p. à espera numa ag. auxiliar na frente do trabalho, 2 m., trab. em m. os p. à espera da ag. auxiliar
	2 p. à espera numa ag. auxiliar atrás do trabalho, 2 m., trab. em m. os p. à espera da ag. auxiliar
	1 p. numa ag. auxiliar à espera atrás do trabalho, 4 m., trab. em t. o p. à espera da ag. auxiliar
	4 p. numa ag. auxiliar à espera na frente do trabalho, 1 t., trab. em m. o p. à espera da ag. auxiliar

