



Técnica: Blusa multicolor rosa

BRA181/09

**Criação:** Maria de Lourdes Mareth para Coats Corrente

**Execução:** Hebe Rosa Frugis

**Tamanho:** 40/42

#### Material:

- 6 nov. de **Cisne Cetim** (nov. de 100 g) na cor 8561 (rosa mescla)
- Ag. para tricô **Corrente** nº 5,5
- Ag. **Tapestry Corrente Milward** nº 18 para as costuras

**Tensão do ponto** – 10 x 10cm = 14 p. x 26 carr. (medidos sobre o p.m.)

#### Abreviaturas e pontos empregados:

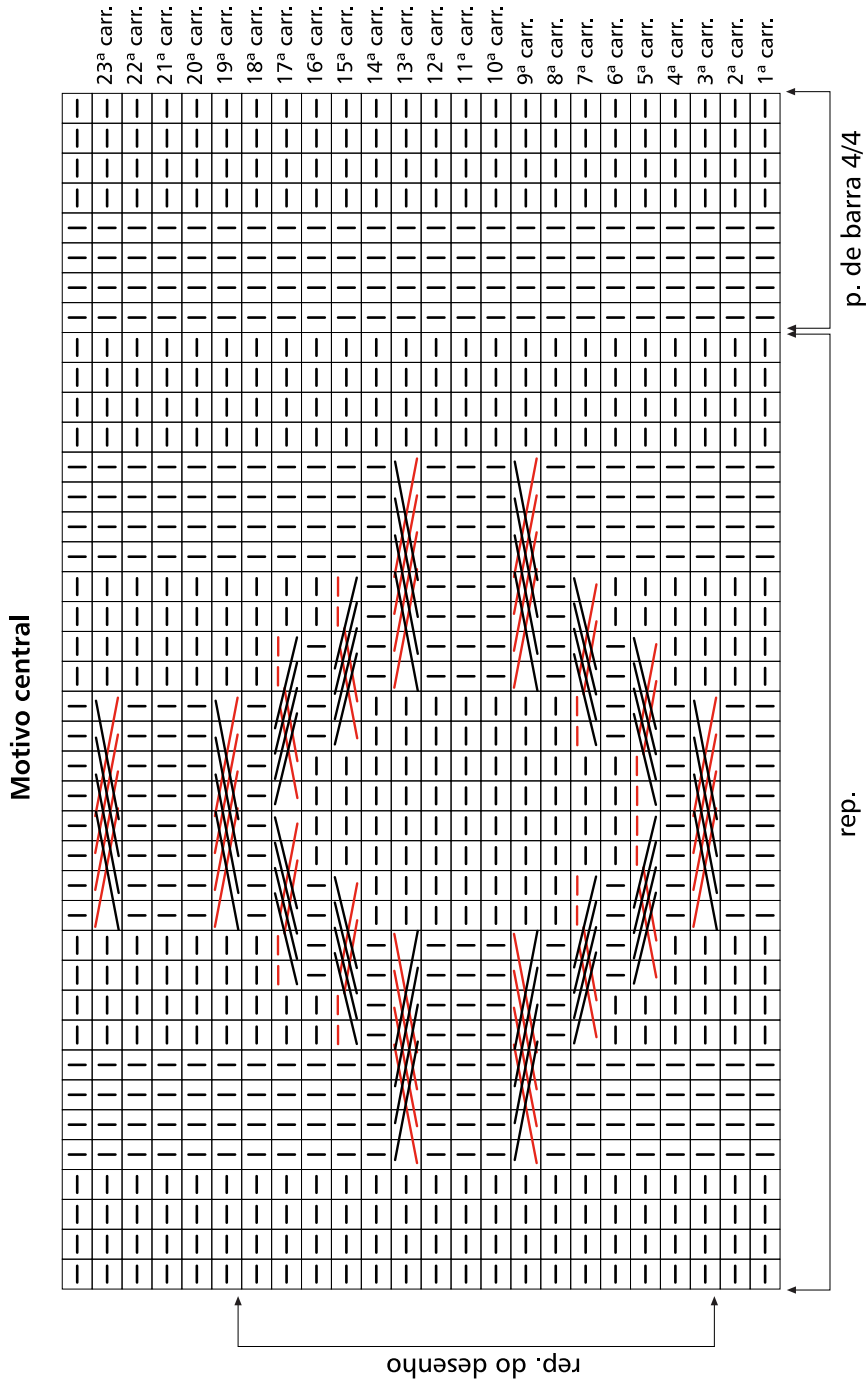
• **p.** – ponto; **ag.** – agulha; **m.** – meia; **t.** – tricô; **carr.** – carreira; **rep.** – repita; **trab.** – trabalhe; **nov.** – novelo; **p. de barra 4/4** – (4 m., 4 t.); **motivo de trança** – acompanhar o diagrama.

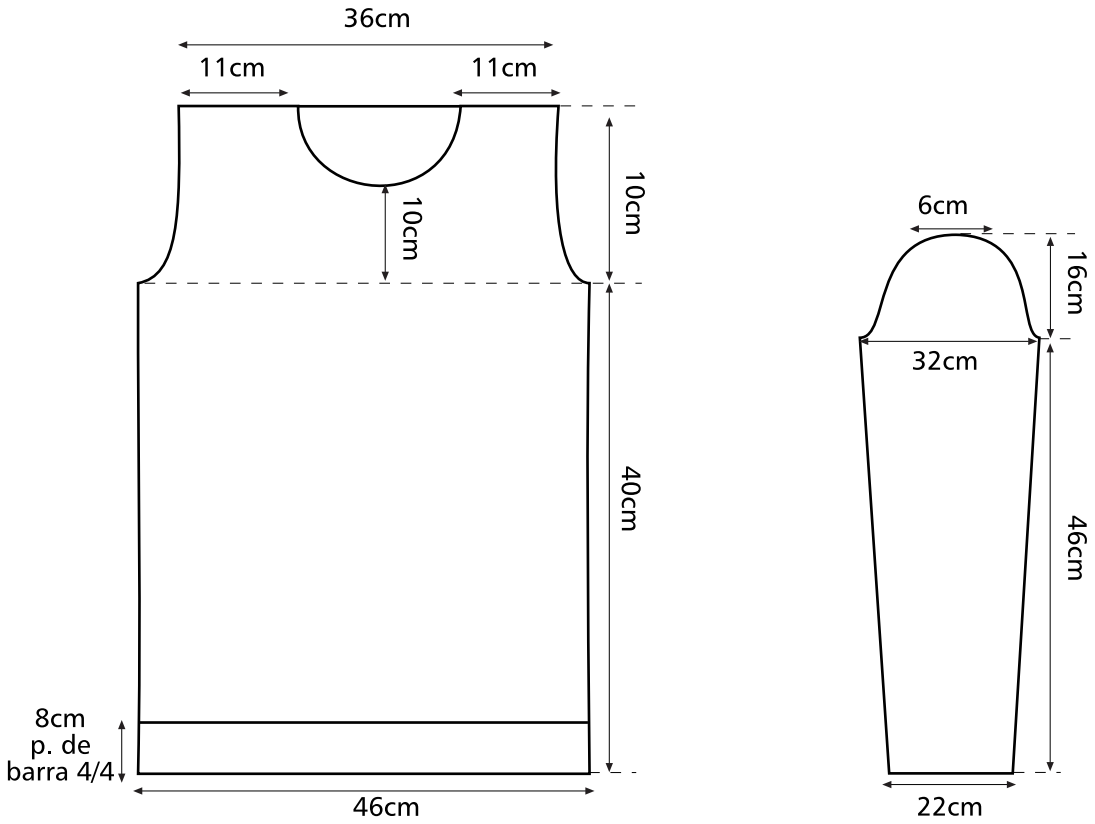
#### Execução:

- **Costas** – na ag. monte 84 p. e trab. no p. de barra 4/4. A 40cm desde o início arremate nos 2 lados para a formação das cavas a cada 2 carr. 1 vez 4 p., 1 vez 3 p., 1 vez 2 p. e 1 vez 1 p.. A 20cm desde o início das cavas arremate todos os p. de uma só vez.
- **Frente** – na ag. monte 92 p. e trab. 8cm no p. de barra 4/4. Continue o trabalho do seguinte modo: 30 p. iniciais no p. de barra 4/4, 32 p. centrais no motivo de trança e 30 p. finais no p. de barra 4/4. A 40cm desde o início arremate nos 2 lados para a formação das cavas igual as costas. A 10cm desde o início das cavas para a formação do decote arremate os 36 p. centrais e trab. cada lado separadamente arrematando na beirada do decote a cada 2 carr. 8 vezes 1 p.. A 20cm desde o início das cavas arremate todos os p. de uma só vez. Trab. o outro lado igual, invertendo o lado dos arremates.
- **Mangas** – na ag. monte 40 p. e trab. no p. de barra 4/4, aumentando nos 2 lados a cada 10 carr. 12 vezes 1 p.. A 48cm desde o início, arremate nos 2 lados para o arredondado das mangas a cada 2 carr. 1 vez 4 p., 1 vez 3 p., 1 vez 2 p. e 1 vez 1 p., trab. reto por 4cm e arremate nos 2 lados a cada 2 carr. 3 vezes 2 p.. Arremate todos os p. de uma só vez.

#### Montagem e acabamento:

- **Gola** – uma em dos ombros frente e costas, levante 104 p. distribuídos uniformemente ao redor do decote e trab. no p. de barra 4/4, sendo que os 32 p. centrais devem ter continuidade no motivo de trança. A 9cm desde o início arremate. Una o outro ombro até o final da gola e una as laterais frente e costas, feche as mangas e pregue-as ao redor das cavas.








### Legenda

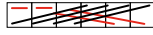
☐ t. (direito em t., avesso em m.)

☐ m. (direito em m., avesso em t.)

 4 p. numa ag. auxiliar à espera atrás do trabalho, 4 m., trab. em m. os p. à espera da ag. auxiliar

 4 p. numa ag. auxiliar à espera na frente do trabalho, 4 m., trab. em m. os p. à espera da ag. auxiliar

 4 p. numa ag. auxiliar à espera na frente do trabalho, 2 t., trab. em m. os p. à espera da ag. auxiliar

 2 p. numa ag. auxiliar à espera atrás do trabalho, 4 m., trab. em t. os p. à espera da ag. auxiliar