



Criação: Maria de Lourdes Mareth para Coats Corrente

Execução: Zuleica Sani

Tamanho: 40/42

#### Material:

- 4 nov. de **Cisne Mist** (nov. de 100 g) na cor 100 (verde)
- 3 nov. de **Cisne Elegance** (nov. de 100g) na cor 6788 (verde claro)
- Ag. para tricô **Corrente** nº 5
- Ag. **Tapestry Corrente Milward** nº 18 para as costuras
- 3 botões

Tensão do ponto – 10 x 10cm = 16 p. x 24 carr. (medidos sobre o jacquard)

#### Abreviações e pontos empregados:

• **p.** – ponto; **ag.** – agulha; **m.** – meia; **t.** – tricô; **carr.** – carreira; **rep.** – repita; **trab.** – trabalhe; **nov.** – novelo; **j.** – junto; **laç.** – laçada; **cordões de t.** – (direito e avesso em t.); **jacquard** – acompanhar o diagrama; **casa para o botão** – (2 p. j. em t., laç.).

#### Execução:

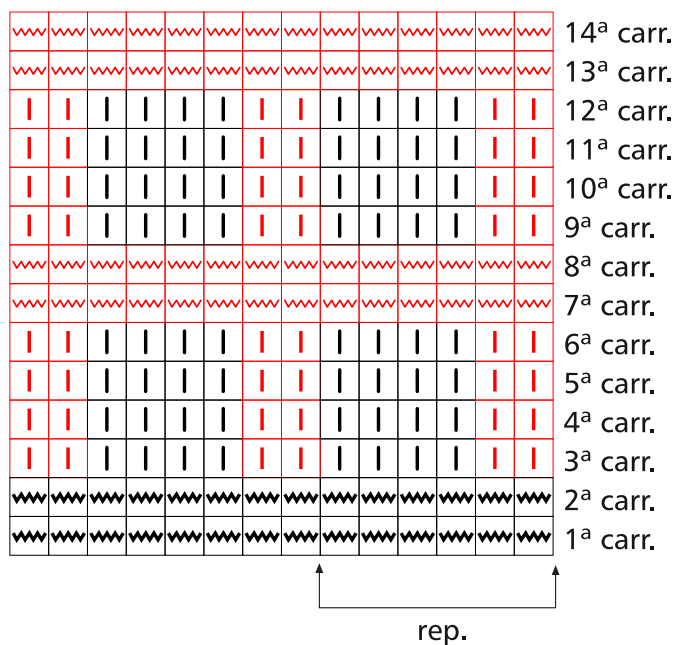
• **Costas** – com a **Cisne Mist** monte na ag. 86 p. e trab. 10 carr. em t. (5 cordões de t.). Continue o trabalho no jacquard acompanhando o diagrama com as duas cores. A 38cm desde o início arremate nos 2 lados a cada 2 carr. para a formação das cavas 1 vez 3 p., 1 vez 2 p. e 1 vez 1 p.. A 20cm desde o início das cavas arremate os p. de uma só vez.

• **Frente direita** – com a **Cisne Mist** monte na ag. 48 p. e trab. 10 carr. em t. (5 cordões de t.). Continue o trabalho do seguinte modo: trab. os 10 primeiros p. em cordões de t. para o transpasse com a **Cisne Mist** e trab. os 38 p. restantes no jacquard, iniciando e terminando a carr. com os 4 p. com a **Cisne Elegance**. A 30cm desde o início faça a 4 p. da borda direita a 1ª casa para o botão e rep. mais 2 casas com intervalo de 6cm entre as casas. A 38cm desde o início arremate na lateral direita para a formação da cava igual as costas. A 48cm desde o início, arremate na lateral direita a cada 2 carr. para a formação do decote 1 vez 8 p., 1 vez 4 p. e 2 vezes 2 p.. A 20cm desde o início da cava, arremate os p. de uma só vez.





• **Mangas** – com a **Cisne Mist** monte na ag. 40 p. e trab. 10 carr. em t. (5 cordões de t.). Continue o trabalho no jacquard, aumentando nos 2 lados a cada 6 carr. 14 vezes 1 p.. A 48cm desde o início das mangas arremate nos 2 lados a cada 2 carr. para o arredondado das mangas 1 vez 4 p., 1 vez 3 p. e 1 vez 1 p. e a cada 4 carr. arremate 5 vezes 1 p.; novamente a cada 2 carr. 1 vez 3 p., 1 vez 4 p. e 1 vez 5 p.. Arremate os p. restantes de uma só vez.

• **Gola** – una os ombros frente e costas. Com a **Cisne Mist** levante 95 p. distribuídos uniformemente ao redor do decote e trab. em cordões de t., aumentando 2 vezes 15 p. distribuídos uniformemente a cada 8 carr. (total 125 p. na ag.). A 10cm desde o início, arremate os p. de uma só vez. Una as laterais frente e costas, feche as mangas e pregue-as ao redor das cavas. Pregue os botões.

Diagrama jacquard



Legenda

-  m. (direito em m., avesso em t.) com a Cisne Elegance
-  m. (direito em m., avesso em t.) com a Cisne Mist
-  (direito e avesso em meia) com a Cisne Elegance
-  (direito e avesso em meia) com a Cisne Mist

