



**Criação:** Maria de Lourdes Mareth para Coats Corrente

**Execução:** Zuleica Sani

**Tamanho:** 40/42

**Material:**

- 6 nov. de **Cisne Cetim** (nov. de 100 g) na cor BC (branco)
- 1 nov. de **Cisne Super Bebê** (nov. de 1000 g) na cor BC (branco)
- Ag. para tricô **Corrente** nº 5,5
- Ag. para crochê **Corrente Milward** 2,00 mm
- Ag. **Tapestry Corrente Milward** nº 18 para as costuras
- 3 pares de ganchos para fechar o casaquinho

**Tensão do ponto** – 10 x 10cm = 16 p. x 21 carr. (medidos sobre o p.m.)

**Abreviações e pontos empregados:**

• **p.** – ponto; **ag.** – agulha; **m.** – meia; **t.** – tricô; **carr.** – carreira; **rep.** – repita; **trab.** - trabalhe; **nov.** – novelo; **p. fantasia** – 1ª carr.: trab. em t.; 2ª carr.: \*1 m., 1 t.\*, rep. de \*a\* até o final da carr.; 3ª carr.: voltar na 1ª carr.; **p.b.** – ponto baixo em crochê; **corr.** – correntinha; **p.a.** – p. alto em crochê.

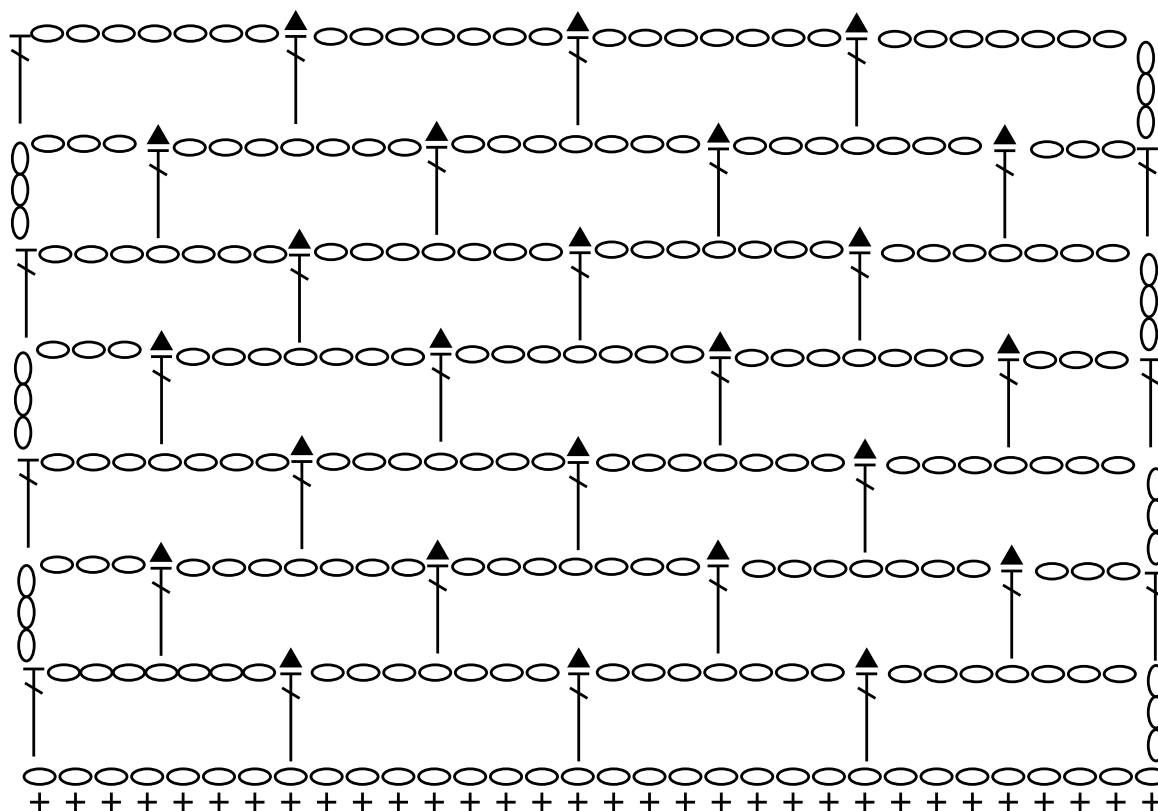
**Execução:**

- **Costas** – com a **Cisne Cetim**, monte na ag. 85 p. e trab. no p. fantasia arrematando nos 2 lados a cada 8 carr. para a modelagem 4 vezes 1 p.. Trab. reto 10 carr. e aumente nos 2 lados do mesmo modo que foram arrematados. A 40cm desde o início arremate nos 2 lados a cada 2 carr. para a formação das cavas 1 vez 3 p., 1 vez 2 p. e 2 vezes 1 p.. A 20cm desde o início das cavas arremate os p. de uma só vez.
- **Frente direita** – com a **Cisne Cetim**, monte na ag. 43 p. e trab. no p. fantasia, fazendo a modelagem somente na lateral esquerda. A 40cm desde o início arremate na lateral direita a cada 4 carr. para a formação do decote 15 vezes 1 p. e simultaneamente arremate na lateral esquerda para a formação da cava igual as costas. A 20cm desde o início da cava, arremate os p. restantes de uma só vez.
- **Frente esquerda** – trab. igual a frente direita, invertendo os lados dos arremates e dos aumentos.
- **Mangas** – com a **Cisne Cetim** na ag. monte 44 p. e trab. no p. fantasia, aumentando nos 2 lados a cada 10 carr. 9 vezes 1 p.. A 32cm desde o início arremate nos 2 lados a cada 2 carr. para o arredondado das mangas 1 vez 3 p., 1 vez 2 p. e a cada 4 carr. arremate 5 vezes 1 p.. Novamente a cada 2 carr. arremate novamente 2 vezes 2 p., 1 vez 3 p. e 2 vezes 4 p.. Arremate os p. restantes de uma só vez.

**Montagem e acabamento:**

- Una os ombros e as laterais frente e costas. Feche as mangas e pregue-as ao redor das cavas.
- **Barrado** – com a **Cisne Super Bebê** trab. ao redor das frentes e decote das costas o barrado em crochê acompanhando o diagrama. Trab. o mesmo barrado ao redor da barra das mangas em carr. circulares ou carr. de idas e voltas e fechar com pequenos pontinhos com a ag. **Tapestry Corrente Milward**. Pregue os ganchos nas frentes acompanhando o modelo.

Barrado em crochê



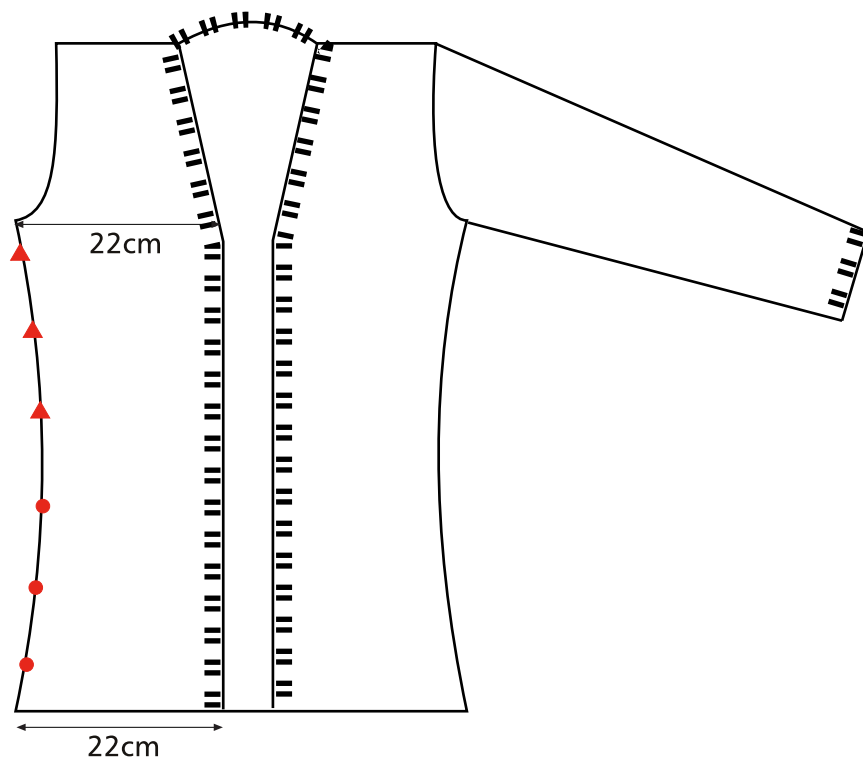
Legenda

○ corr.

▲ picô (3 corr.,  
1 p.b. na 1ª corr.)

+ p.b.

┌ p.a.



- ▲ aumentos
- arremates

