



**Técnica:** porquinho rosa em crochê

BR 238/10

**Criação:** Coats Corrente

**Execução:** Vilma Maurer

**Medidas - aprox. 12 x 18 cm**

### Material

- Linha **Camila Fashion** (nov. 500 m): 1 nov. nas cores 1180 (rosa) e 1179 (pink).
- **Anchor Perlé** (nov. de 85m) 1 nov. na cor 46 (vermelho).
- Ag. para crochê de aço niquelado **Corrente Milward** de 2,00 mm.
- Ag. **Tapestry Corrente Milward** nº 20.
- 2 botões pequenos pretos; 1 par de olhos; fibra siliconada para o enchimento; cola quente.

### Abreviaturas e pontos utilizados

- **ag.** - agulha; **arrem.** - arrematar; **carr.** - carreira; **corr.** - correntinha; **p.b.** - ponto baixo; **p.bx.** - p. baixíssimo; **trab.** - trabalhe.

### Execução

• **Corpo** - com o fio rosa monte 4 corr., feche em círculo com 1 p.bx. e trab. em carr. circulares. 1ª carr.: 8 p.b. no anel. 2ª carr.: 2 p.b. em cada p.b. 3ª carr.: 2 p.b. em cada p.b. (= 32 p.); 4ª carr.: \*2 p.b. em 1 p.b. 2 vezes, 1 p.b. em 1 p.b.\*, e repita de \*a\* em toda a volta (= 56 p.). Depois siga reto. A 42 carr. (= 16 cm) do começo, arrem.. Esta é a parte de trás do corpo do porco.

Pernas - com o fio pink monte 4 corr., feche em círculo com 1 p.bx. e trab. em carr. circulares. 1ª carr.: 8 p.b. no anel. 2ª carr.: 2 p.b. em cada p.b. 3ª carr.: 2 p.b. em 1 p., 7 p.b.; 2 p.b. em 1 p., 7 p.b. Arrem. Prenda o fio rosa e trab. 8 carr. e arrem. (= 5,5 cm do começo). Faça mais 3 pernas iguais a esta.

### • Orelhas

-**Parte interna:** com o fio pink monte 7 corr., trab. as 1ª e 2ª carr. do diagrama da orelha e arrem.. Prenda o fio rosa, trab. as 3ª e 4ª carr. do diagrama e arrem..

-**Parte externa:** trab. igual à parte interna, mas apenas com a linha rosa. Junte as duas metades pelo avesso e costure toda a volta com pontinhos invisíveis. Faça mais uma orelha igual a esta.

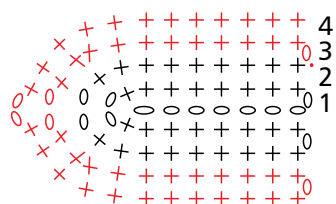
• **Focinho** - com o fio rosa, monte 4 corr., feche em círculo com 1 p.bx. e trab. as 2 primeiras carr. do corpo. 3ª carr.: distribua uniformemente 10 aumentos na carr. 4ª carr.: trab. 26 p.b. 5ª carr.: 26 p.b. pegando os pontos por cima, como se fosse subir a lateral de um "cesto". Trab. mais 3 carr. em p.b. sem aumentos e arrem..

**Rabo** - monte 3 corr., feche em círculo com 1 p.bx. e trab. em carr. circulares, fazendo 4 p.b. no anel. Siga sem aumentos por 20 carr. (= 10 cm) e arrem.

### Montagem e acabamento

• Encha bem o corpo com a fibra siliconada. Feche a abertura com p. a mão, puxando bem o crochê. Encha o focinho com a fibra e costure na frente, com pontinhos à mão. Encha bem as pernas e prenda-as no corpo com pontinhos à mão. Atenção! Note que a mudança de carr. do corpo fica no centro, embaixo. Para formar a divisão do casco, puxe um fio pink na parte da frente do casco, atravessando parte da fibra e aperte bem. Arrem.. Cole os olhos logo acima do focinho. Cole os botões no centro do focinho. Com a linha vermelha, borde a boca em p. haste no focinho. Prenda o rabinho com p. à mão e dê um nó nele. Prenda as orelhas na cabeça.

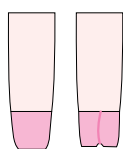
**Orelha**



**Chave de sinais**

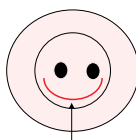
- = corr.
- + = p.b.

**Pernas**



fio da divisão do casco na frente

**Focinho**



p. haste

**Ponto haste**

