



**Técnica:** Casaco cavas raglans

BRA205/10

**Criação:** Maria de Lourdes Mareth para Coats Corrente

**Execução:** Maria Lúcia Andreu

**Tamanho:** 42/44

**Material:**

- 14 nov. **Cisne Bucles** (nov. de 100g) na cor 9361 (cinza)
- Ag. para tricô **Corrente Milward** nº 9
- Ag. **Tapestry Corrente Milward** nº18 para as costuras
- Linha **Camila** (nov. 125m) na cor cinza para as costuras
- 3 botões grandes

**Tensão do ponto:** 10 x 10 cm = 8 p. x 9 carr. (medidos sobre o p.m.)

**Abreviaturas e pontos empregados:**

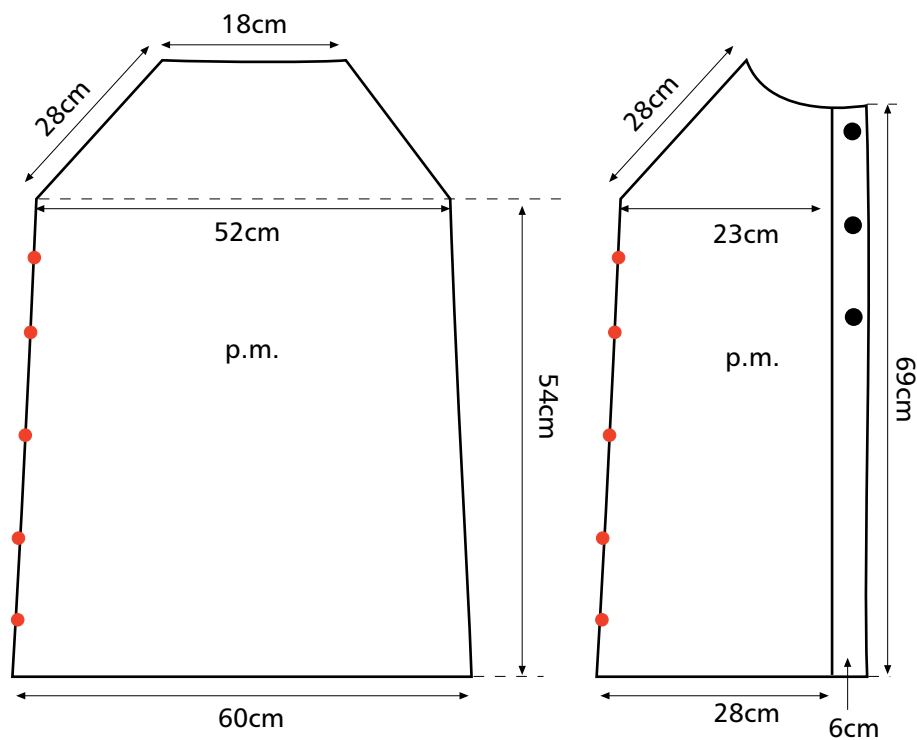
**p.-** ponto, **ag.-** agulha, **m.-** meia, **t.-** tricô, **carr.-** carreira, **trab.-** trabalhe, **nov.-** novelo, **j.-** junto, **laç.-** laçada, **rep.-** repita, **cordões de t.-** (direito e avesso em t.), **p.m.-** (direito em m., avesso em t.), **casa para o botão-** (2p.j. em t., laç.).

**Execução:**

- **Costas** - Na ag. monte 50p. e trab. no p.m., arrematando nos 2 lados a cada 10carr. para a modelagem, 5 vezes 1p.. A 54cm desde o início, arremate nos 2 lados a cada 3 carr. para a inclinação das cavas raglans, 11 vezes 1p., arremate os p. restantes de uma só vez.
- **Frente direita** - Na ag. monte 25p. e trab. no p.m., arrematando para a modelagem e a inclinação da cava, somente na lateral esquerda. A 69cm desde o início, arremate na lateral direita a cada 2 carr., 1 vez 3p., 2 vezes 2p. e 2 vezes 1p.. Continue arrematando na lateral esquerda até arrematar todos os p..
- **Frente esquerda** - Trab. igual a frente direita invertendo os lados dos arremates.
- **Mangas** - Na ag. monte 22p. e trab. no p.m., aumentando nos 2 lados a cada 10carr., 5 vezes 1p.. A 48cm desde o início, arremate nos 2 lados a cada 3 carr. para a inclinação das cavas raglans, 11 vezes 1p.. Arremate os p. restantes de uma só vez.
- **Transpasse frente direita** - Na ag. monte 5p. e trab. em cordões de t., a 48cm desde o início, a 2p. da borda, trab. a 1ª casa para o botão. Rep. mais 2 casas com espaço de 10cm uma da outra. A 69cm desde o início, arremate.
- **Transpasse frente esquerda** - Trab. igual o transpasse da frente direita sem as casas.

**Montagem e acabamento:**

- Una as laterais frente e costas. Feche as mangas e pregue-as ao redor das cavas. Vire 5cm dos punhos para o lado direito das mangas e prenda sobre a costura lateral com 3 pontinhos. Pregue as mangas ao redor das cavas. Pregue as tiras dos transpasse nas frentes direita e esquerda com pequenos pontos.
- **Decote** - Levante 50p. distribuídos uniformemente ao redor do decote e trab. 4 carr. em t. e arremate todos os p. de uma só vez. Pregue os botões.



- ▲ aumentos
- arremates

