

Técnica: Blusa matiz preta – Artesano

BRA180/10



Técnica: Blusa matiz preta – Artesano

BRA180/10

Criação: Maria de Lourdes Mareth para Coats Corrente

Execução: Maria Lúcia Andreu

Tamanho: 40/42

Material:

- 7 nov. **Cisne Artesano** (nov. de 100g) na cor 9365 (matiz preto)
- ag. para tricô **Corrente** nº5
- ag. **Tapestry Corrente Milward** nº18 para as costuras.

Tensão do ponto: 10 x 10 cm = 16 p. x 25 carr. (medidos sobre o p.m.).

Abreviaturas e pontos empregados:

• **p.**- ponto, **ag.**- agulha, **m.**- meia, **t.**- tricô, **carr.**- carreira, **rep.**- repita, **trab.**- trabalhe, **nov.**- novelo, **p.de barra 2/2** - (2m., 2t.), **p.fantasia** - acompanhar o diagrama.

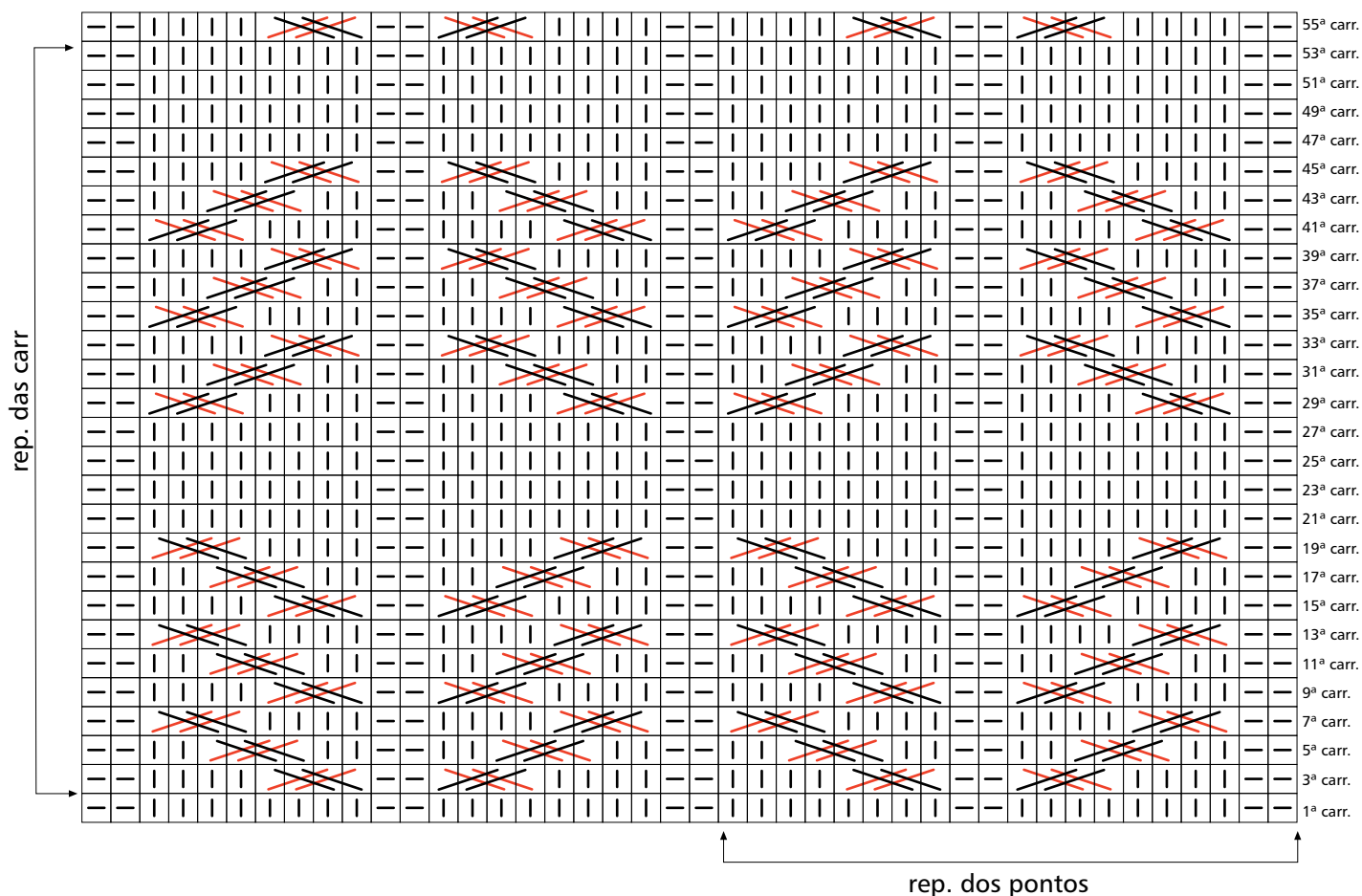
Execução:

- **Costas** - Na ag. monte 82p. e trab. 3cm no p. de barra 2/2. Continue o trabalho no p.fantasia acompanhando o diagrama. A 54cm desde o início, arremate nos 2 lados a cada 2 carr. para a formação das cavas 1 vez 3p. e 2 vezes 1p.. A 20cm desde o início das cavas, arremate todos os p. de uma só vez.
- **Frente** - Trab. igual as costas e a 10cm desde o início das cavas, arremate os 8p. centrais e trab. cada lado separadamente, arrematando na beirada do decote a cada 2 carr. 1 vez 5p., 1 vez 3p., 1 vez 2p e 3 vezes 1p.. A 20cm desde o início das cavas, arremate todos os p. de uma só vez. Trab. o outro lado igual.
- **Mangas** - Na ag. monte 42p. e trab. 3cm no p. de barra 2/2. Continue o trabalho no p. fantasia , aumentando nos 2 lados a cada 10 carr. 9 vezes 1p.. A 48cm desde o início, arremate nos 2 lados a cada 2 carr. para o arredondado das mangas, 1 vez 3p. e 2 vezes 1p.. Trab. reto mais 6 carr. e arremate novamente nos 2 lados a cada 2 carr. 4 vezes 1p., 6 vezes 2p. e 1 vez 3p.. Arremate os p. restantes de uma só vez.
- **Gola** - Una um dos ombros frente e costas. Levante 80p. distribuídos uniformemente ao redor do decote e trab. 20cm no p. de barra 2/2, arremate.

Montagem e acabamento:

- Una o 2º ombro até o final da gola. Una as laterais frente e costas, feche as mangas e pregue-as ao redor das cavas.


Ponto fantasia




Legenda

— t.

| m.

 2 p. à espera numa ag. auxiliar na frente do trabalho,
2 m., trab. em m. os p. à espera da ag. auxiliar

 2 p. à espera numa ag. auxiliar atrás do trabalho,
2 m., trab. em m. os p. à espera da ag. auxiliar

Nota - as carreiras pares (avesso do trabalho), trabalhar acompanhando os p. da ag., m. sobre m. e t. sobre t.

