

# QUADRO DE RECADOS EM HARDANGER ROSA E PRETO

Medidas: 61x43cm (sem as alças)

## Material

- linha **Anchor Torçal Pérola**, 1 meada em cada uma das cores 89 (rosa claro) e 87 (rosa escuro)
- linha **Anchor Perlé**, 1 nov. de 85m na cor 403 (preto)
- agulha **Tapestry Corrente** nº 22
- cânhamo grosso **Estilotex** com 45x65cm na cor creme (aprox. 6-7 fios do tecido em 1cm)
- tesoura pontiaguda e bem afiada
- Adesivo Universal **Pegamil**
- aprox. 2,50 m de viés preto
- 0,45 m de tecido para decoração rosa
- 45 x 63 cm de manta acrílica
- linha **Drima** nas cores creme e rosa

## Pontos utilizados

### Observações:

- 1) o gráfico mostra um canto da toalha e o motivo
- 2) o quadriculado no fundo corresponde aos fios do tecido
- 3) as áreas em branco correspondem a fios desfiados

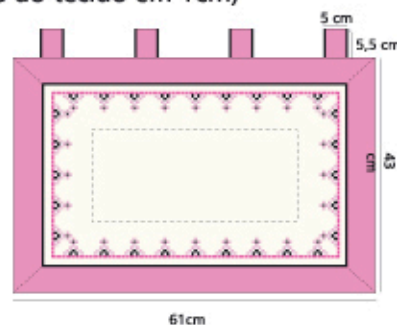
- **pontos retos:** com a linha **Anchor Torçal Pérola**, sobre 4 fios do tecido
- **ilhoses:** com a linha **Anchor Perlé** conforme o gráfico
- **barras cerzidas 2/2:** com a linha **Anchor Perlé**, sobre 4 fios do tecido, passando a agulha, alternadamente, por cima e por baixo de 2 fios do tecido

## Execução

• **Hardanger:** no cânhamo grosso, marque o centro de um lado maior e comece a bordar o bloco de pontos retos indicado com a seta (centro) a 12 cm da borda do tecido. Borde um total de 9 pirâmides em cada lado maior e 5 em cada lado menor. Faça os cantos como indicado. Trabalhe primeiro todos os pontos retos e ilhoses. Na seqüência, desfie os fios do tecido e execute as barras cerzidas. Se desejar, aplique Adesivo Universal Pegamil no avesso dos fios cortados.

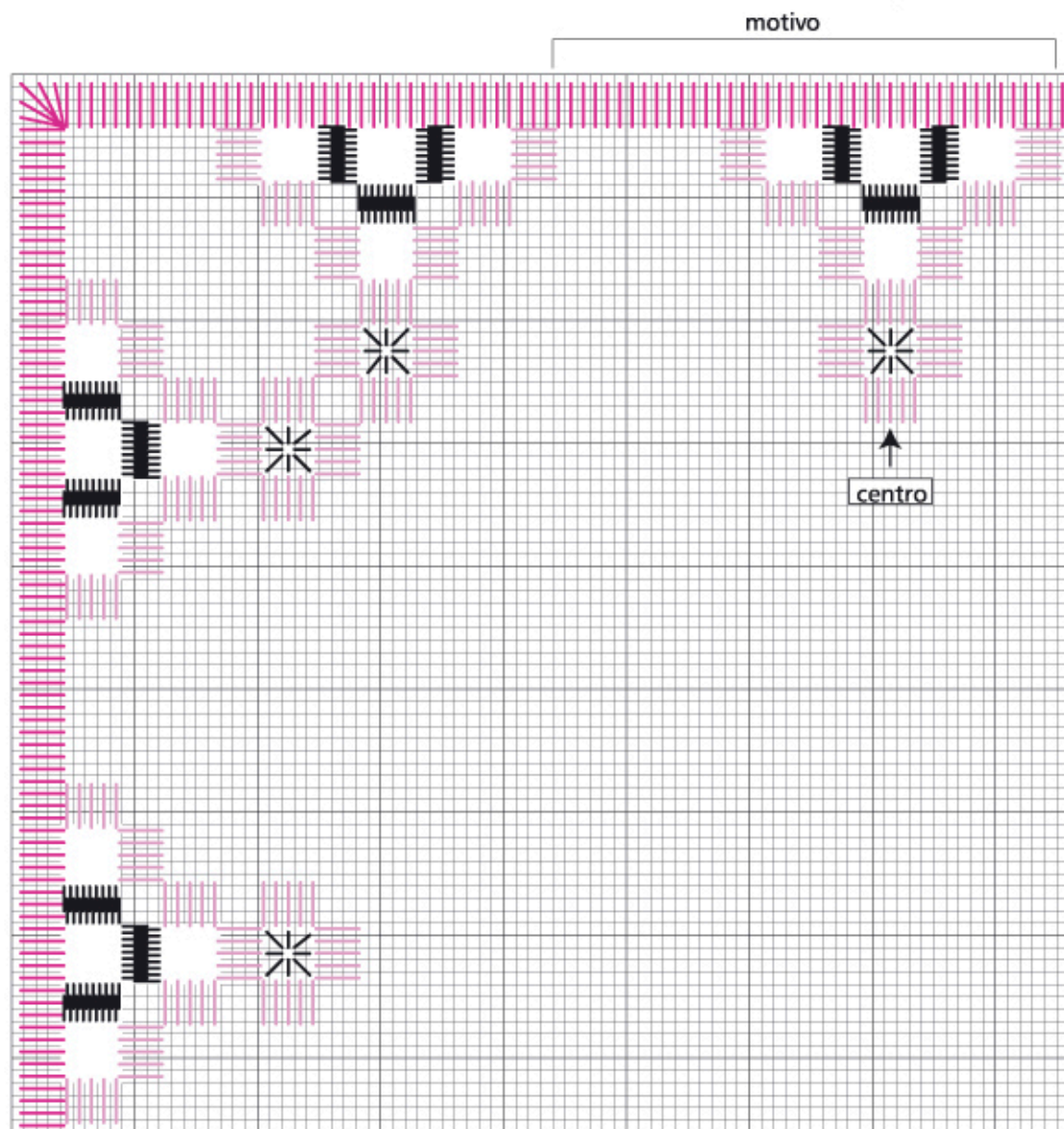
## Montagem e acabamento:

• Apare o cânhamo em toda a volta do bordado a 3 cm do bordado. Aplique o viés preto no direito do cânhamo costurando-o apenas na borda interna, a 0,6 cm do bordado e fechando os cantos em diagonal, deixando o resto do viés aberto, voltado para as bordas externas. Atenção! Faça a costura exatamente reta, para obter um efeito simétrico perfeito. Do tecido rosa, corte 4 tiras de 7,5 cm de largura sendo 2 delas com 64 cm de comprimento e duas com 46 cm de comprimento. Aplique as tiras no direito do cânhamo, formando uma moldurinha preta de 5 mm de largura. Feche os cantos juntos em diagonal. Abra as folgas dos cantos diagonais a ferro e passe as folgas da borda para dentro da moldura. Corte um retângulo para a parte de trás nas mesmas medidas da frente. Do restante do tecido rosa, para as alças, corte 4 tiras de 5 cm de largura e 14 cm de comprimento. Arremate as laterais dessas tiras com o viés (formando "moldurinhas" de 5 mm). Junte a frente e a parte de trás pelo direito. Entre elas, na borda superior, encaixe as alças dobradas ao meio, avesso contra avesso, com a borda dobrada 5,5 cm para dentro (a borda cortada das tiras ultrapassa a borda da almofada). Passe uma costura a 1,5 cm da borda fechando os dois lados maiores, um lado menor. Apare os cantos. Vire a peça, apare a manta acrílica na medida do retângulo costurado, encaixe-a dentro da peça, rebata 1,5 de cada borda e feche com pontos à mão. Pesponte o painel, passando duas costuras pelo direito, prendendo todas as camadas de tecido juntas, uma rente à borda interna da moldurinha preta e uma formando um retângulo central.



### Chave de cores

- 89
- 87
- 403



Do restante do tecido rosa, para as alças, corte 4 tiras de 5 cm de largura e 14 cm de comprimento. Arremate as laterais dessas tiras com o viés (formando "moldurinhas" de 5 mm). Junte a frente e a parte de trás pelo direito. Entre elas, na borda superior, encaixe as alças dobradas ao meio, avesso contra avesso, com a borda dobrada 5,5 cm para dentro (a borda cortada das tiras ultrapassa a borda da almofada). Passe uma costura a 1,5 cm da borda fechando os dois lados maiores, um lado menor. Apare os cantos. Vire a peça, apare a manta acrílica na medida do retângulo costurado, encaixe-a dentro da peça, rebata 1,5 de cada borda e feche com pontos à mão. Pesponte o painel, passando duas costuras pelo direito, prendendo todas as camadas de tecido juntas, uma rente à borda interna da moldurinha preta e uma formando um retângulo central.