

ALMOFADA DE CORAÇÃO "PATCHWORK" PONTOS DIVERSOS

Material

- Linha **Anchor Mouliné**, **Anchor Raiom**, **Anchor Mouliné Metalizada**, **Anchor Torçal Pérola**, **Anchor Perlé** e **Anchor Torçal Suave** nas cores e quantidades indicadas na chave de sinais.
- Agulha **Tapestry Corrente** n.º 18, 24 e 22.
- Linha **Drima** para as costuras.
- Agulha **Darning Corrente** n.º 9.
- Cânhamo fino **Estilotex** na cor 1 branca com 25x30cm.
- Tecido de algodão na cor amarela com 25x30cm (parte de trás da almofada).
- Manta acrílica para o enchimento.
- Papel vegetal, lápis e carbono para tecido.

Pontos empregados

- Ponto cruz, ponto atrás, ponto reto, ponto cheio, ponto de haste e ponto palestrina.

Execução

- Copie o risco no papel vegetal e transfira-o para o cânhamo, com o auxílio do carbono.
- Preencha cada um dos espaços riscados com a técnica correspondente indicada no diagrama.

Para os pontos cheio, palestrina e de haste

- Inicie o bordado seguindo a chave de letras para a distribuição das cores e dos pontos.

Para o ponto cruz

- Centralize o tecido e inicie o bordado seguindo o diagrama e a chave de cores para distribuição das cores e dos pontos.
- Faça a distribuição dos motivos de acordo com o esquema.
- Cada quadrado no fundo do diagrama representa 1 ponto cruz feito sobre 2x2 blocos de fios do tecido.

Para o ponto reto

- Centralize o cânhamo e inicie o bordado seguindo o diagrama e a chave de cores para a distribuição das cores e dos pontos.
- Faça a distribuição dos motivos de acordo com o esquema.

Montagem

- Una o cânhamo bordado ao tecido de algodão, deixando uma parte sem costura.
- Preencha a peça com a manta acrílica.
- Feche a almofada com pequenos pontos à mão.

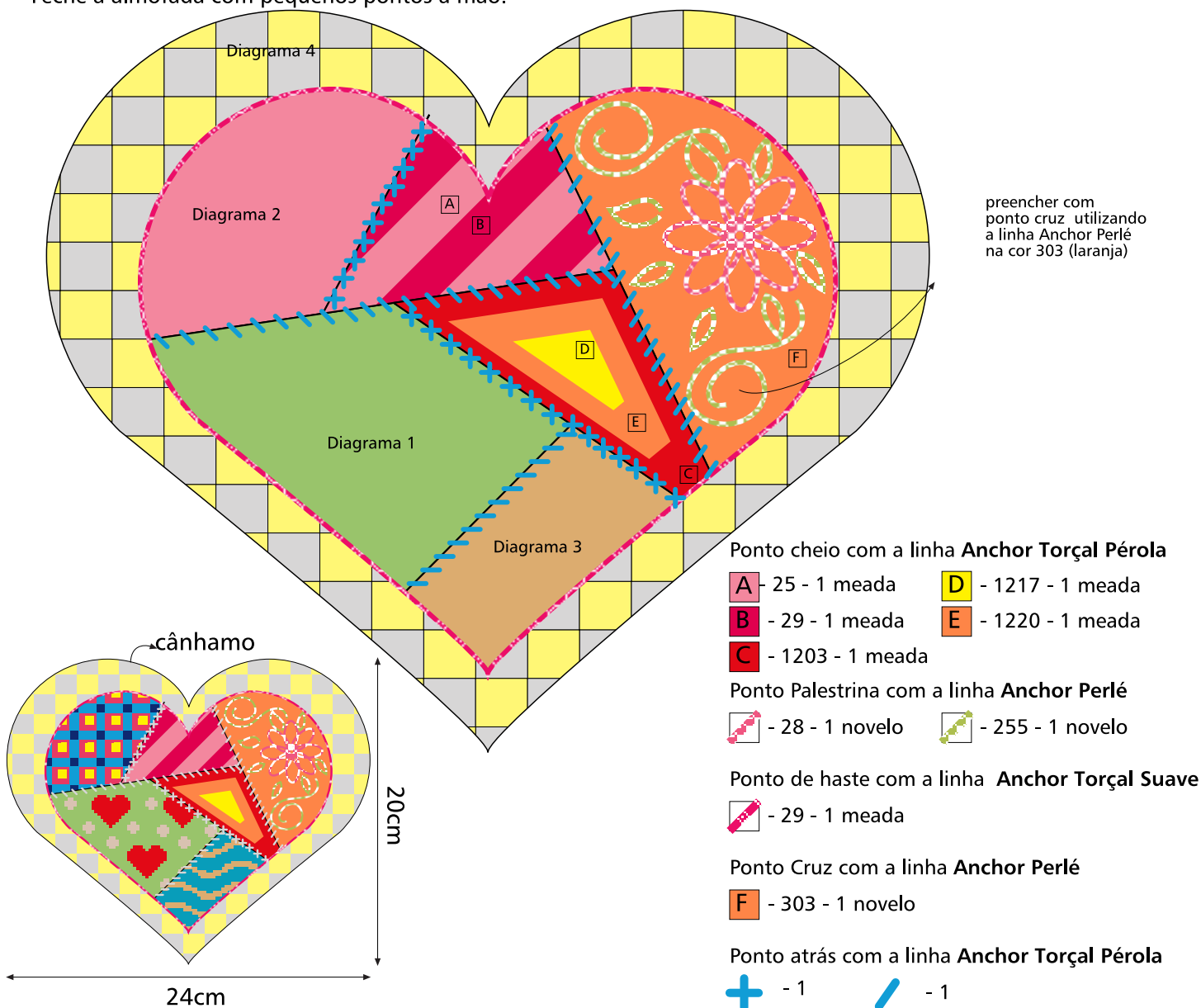


Diagrama 1

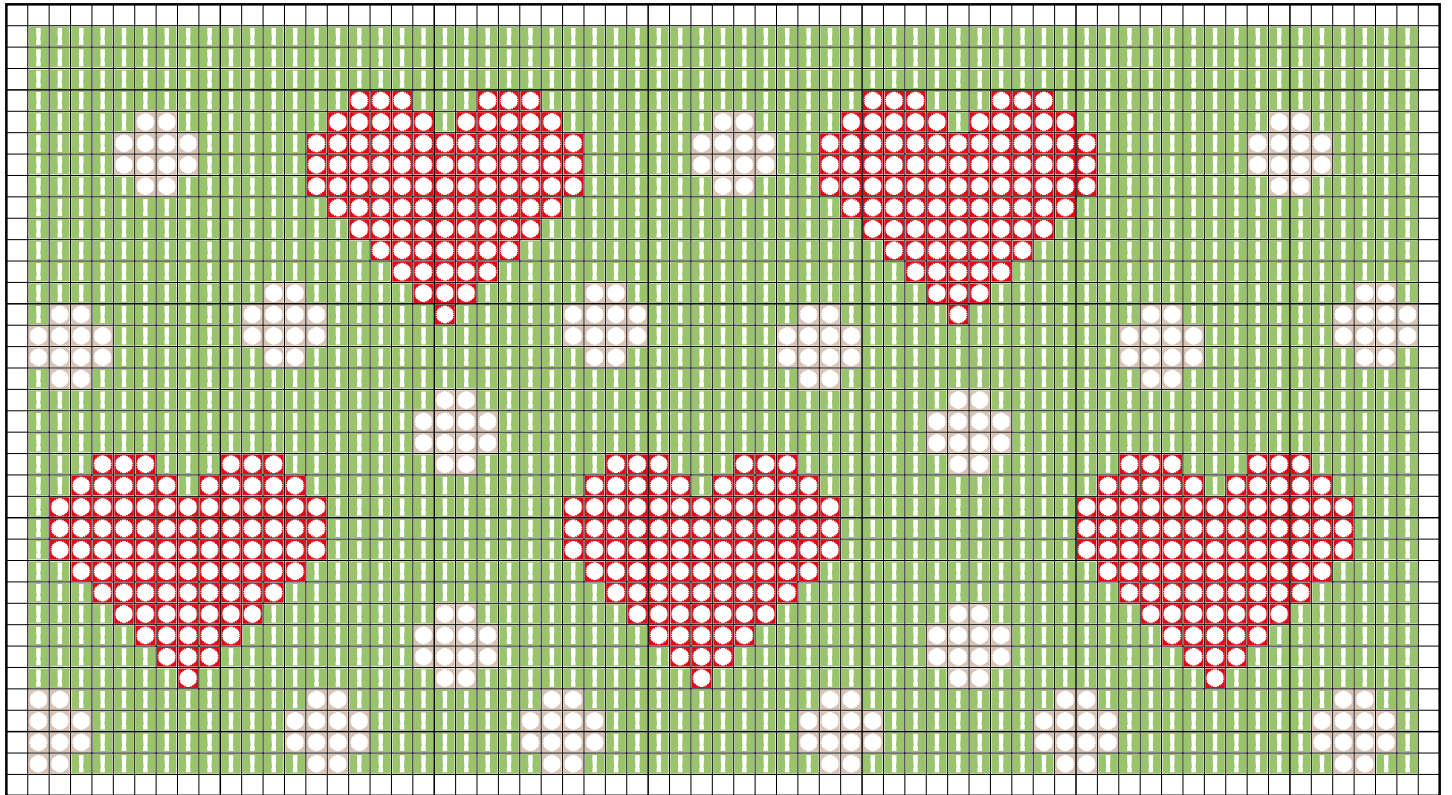


Diagrama 2

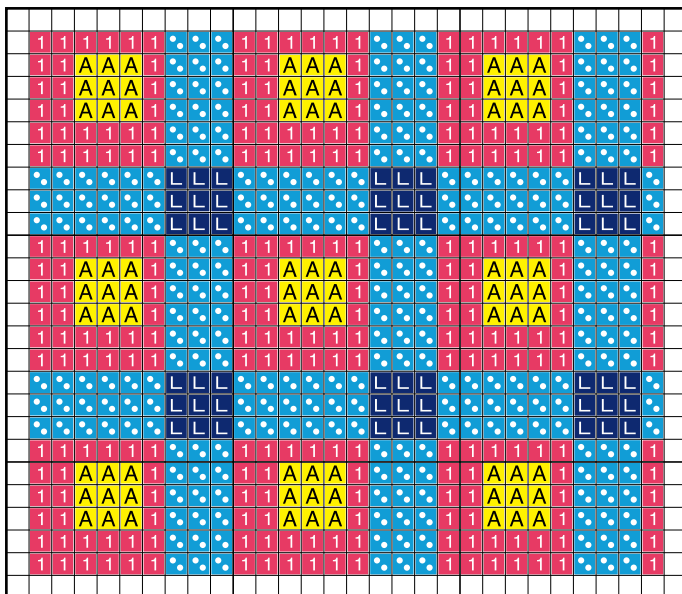


Diagrama 3

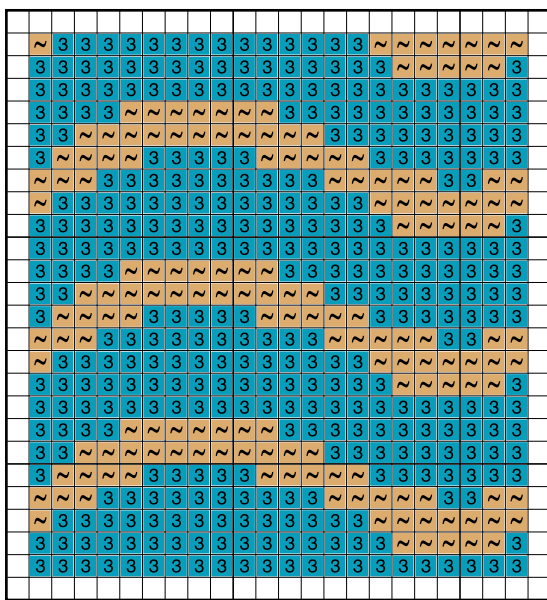
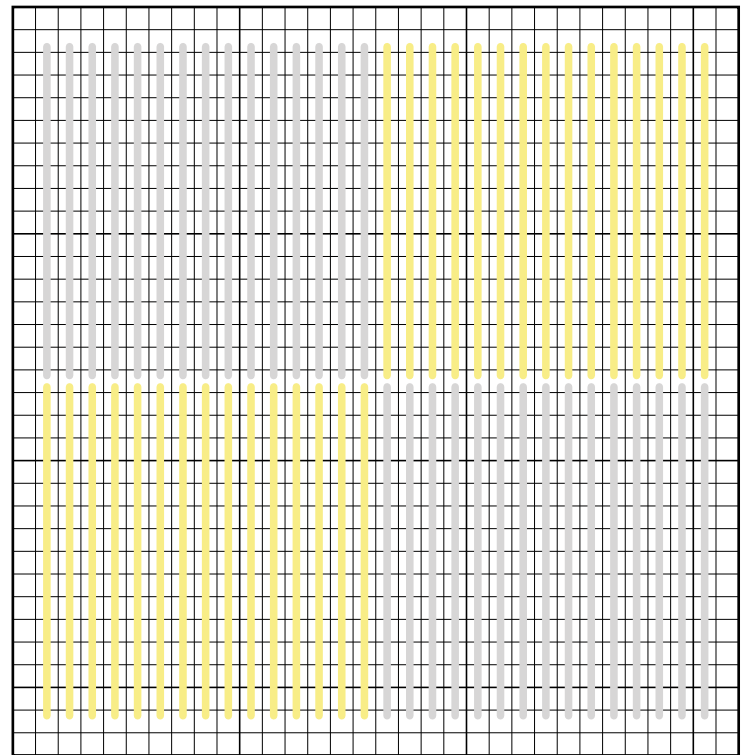


Diagrama 4



Ponto Cruz com 3 fios da linha **Anchor Mouliné Metalizada**

■ - 7168 - 1 meada ~ - 7886 - 1 meada

Ponto Cruz com 3 fios da linha **Anchor Mouliné**

■ - 28 - 1 meada ■ - 297 - 1 meada ■ - 1090 - 1 meada

■ - 119 - 1 meada

Ponto Cruz com 3 fios da linha **Anchor Raiom**

■ - 50046 - 1 meada ■ - 50240 - 2 meadas ■ - 50926 - 1 meada

Ponto Reto com a linha **Anchor Torçal Pérola**

■ - 1 - 3 meadas ■ - 288 - 3 meadas

Criação: Joyce N. Akamine
para Coats Corrente
Execução: Luzia Gonçalves
Foto: PH&D Produções Fotográficas
Tel.: (0xx11)-5078-9987