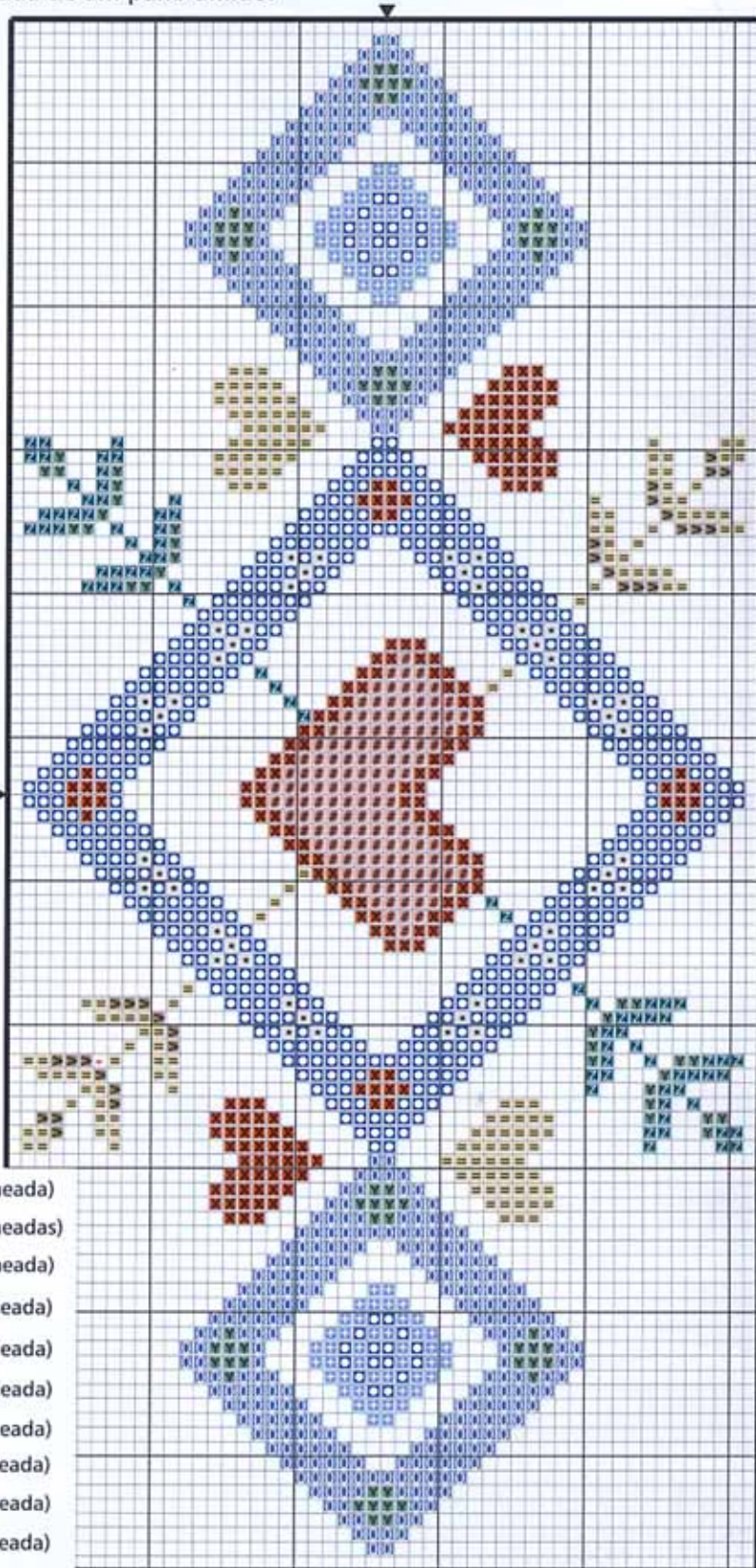


# CANTINHO ROMÂNTICO

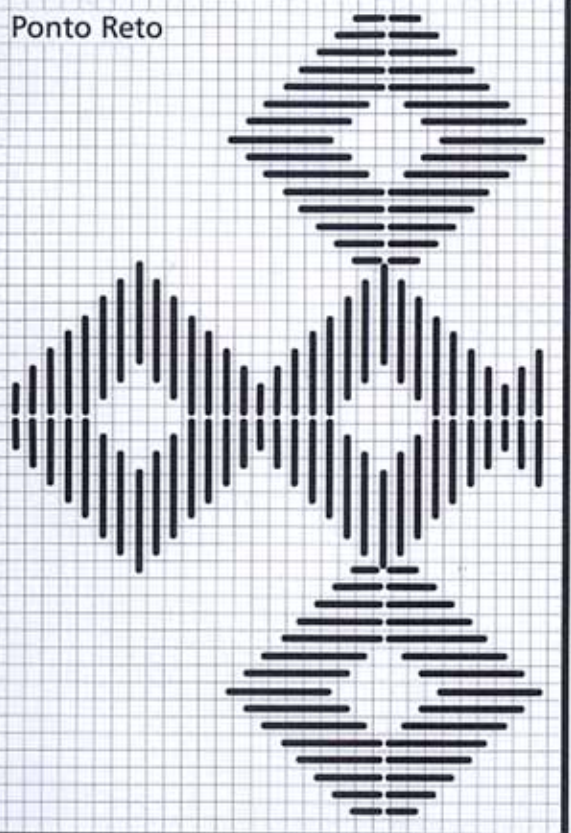
**Material:** Linha Anchor Torçal Pérola nas cores e quantidades indicadas na chave de sinais. 1,50 X 1,20 m de Tecido Fazenda Karsten na cor 1. Agulha Tapestry Corrente nº 18.

**Pontos Empregados:** Ponto Cruz e Ponto Reto.

**Execução:** Centralize o tecido e borde distribuindo os desenhos como mostra o esquema. Cada quadrado no fundo do diagrama representa 1 ponto cruz feito sobre 2 X 2 fios do tecido. Faça a cercadura com ponto reto seguindo o diagrama para a distribuição dos pontos. Terminado o bordado, deixe 12 cm de barra nos 4 lados e desfie 2 fios. Com a linha na cor branco perolado (nº2) faça um ponto ajour simples apanhando de 6 em 6 fios do desfiado e 2 fios abaixo. Após terminar a volta toda, desfie os fios restantes para formar as franjas. Passe pelo avesso com a ajuda de um pano úmido.



Ponto Reto



Ponto Cruz

- ⊕ - 161 (1 meada)
- - 162 (2 meadas)
- ◻ - 164 (1 meada)
- - 216 (1 meada)
- ⊞ - 218 (1 meada)
- # - 338 (1 meada)
- ✕ - 340 (1 meada)
- ≡ - 887 (1 meada)
- ⊞ - 898 (1 meada)
- ⊞ - 926 (1 meada)

Ponto Reto  
na cor 2 (7 meadas)

Agradecimento  
Móveis Sanches

Av. Ibirapuera, 2868 - fone: (011) 542 - 2644

 **Anchor**

Em cada ponto um pouco de você.  
[www.coatscorrente.com.br](http://www.coatscorrente.com.br)