

MANTA PARA SOFÁ

Material

- Linha Anchor Torçal Pérola nas cores e quantidades indicadas na chave de cores.
- Agulha Tapestry Corrente nº 18.
- Tecido fazenda para bordar da Karsten na cor 101 (mesclado) com 150cm x 150cm.

Pontos empregados

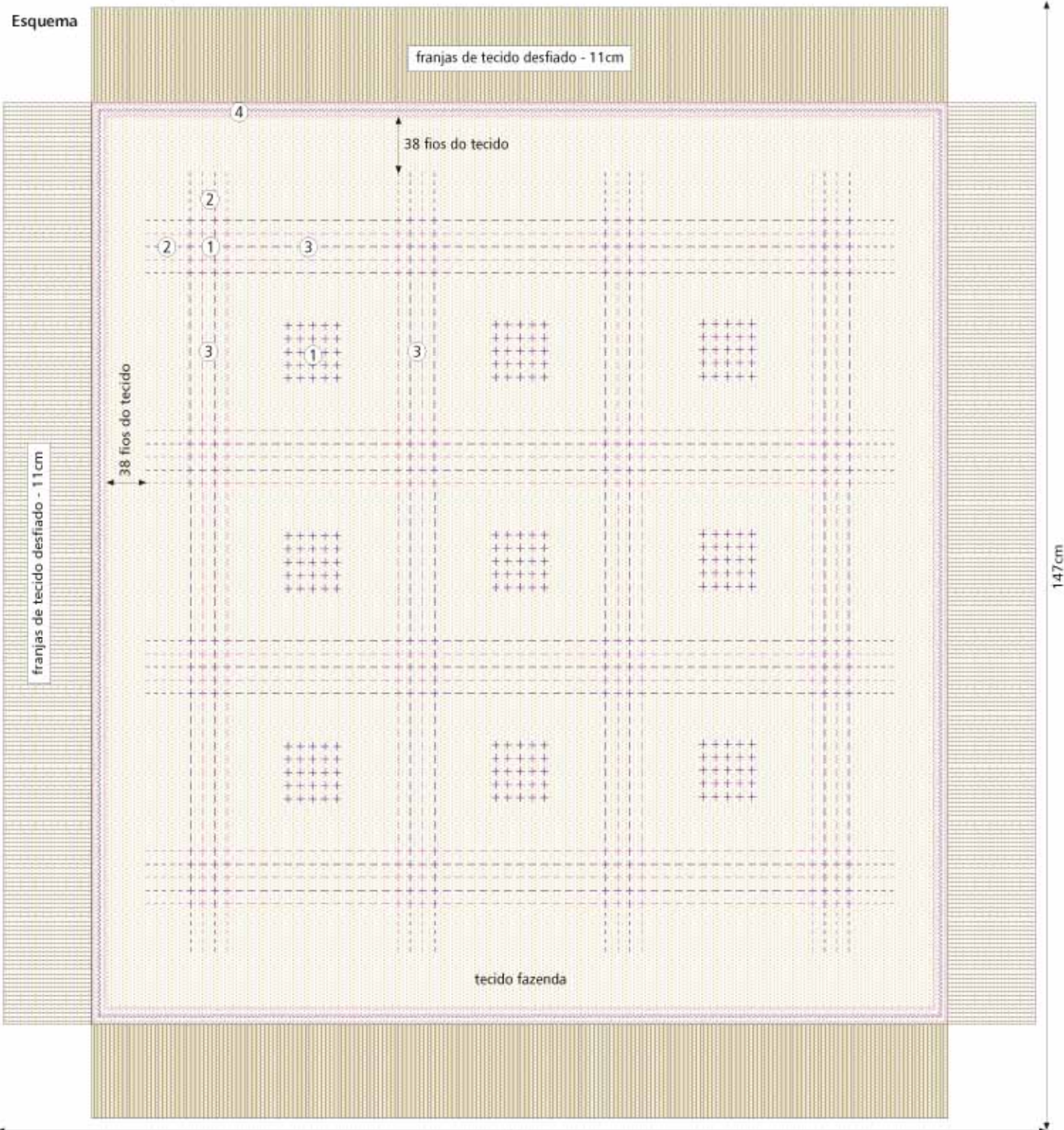
Ponto de alinhavo e ponto russo.

Execução

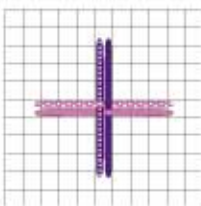
Faça 3 carreiras de ponto russo, sendo a 1ª a 11cm da borda e as outras com intervalo de 3 fios .

Inicie o ponto de alinhavo 38 fios acima do ponto russo seguindo o esquema e a chave de números para a distribuição dos pontos. Distribua as cores como mostra a foto. Após concluído o trabalho desfie as bordas para formar as franjas e passe a peça pelo avesso com o auxílio de um pano úmido.

Esquema



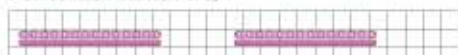
Ponto de alinhavo trançado



Ponto de Alinhavo 4/4



Ponto de Alinhavo 8/4



150cm

Ponto Russo



Chave de cores Linha Anchor Torçal Pérola

- - 96 (8 meadas)
- - 101 (7 meadas)

Execução do diagrama e receita: Coats Corrente.
Criação e execução do bordado: Aparecida Moretim Navas.
Foto: PR&D Produções Fotográficas
Tel.: (0xx11)-5078-9987

Chave de números

- ① - Ponto de Alinhavo Trançado
- ② - Ponto de Alinhavo 4/4
- ③ - Ponto de Alinhavo 8/4
- ④ - Ponto Russo