



## Técnica: Almofada gatos

**Execução:** Rosana Pardo  
(11) 6722-3666  
www.rosanapardo.com.br

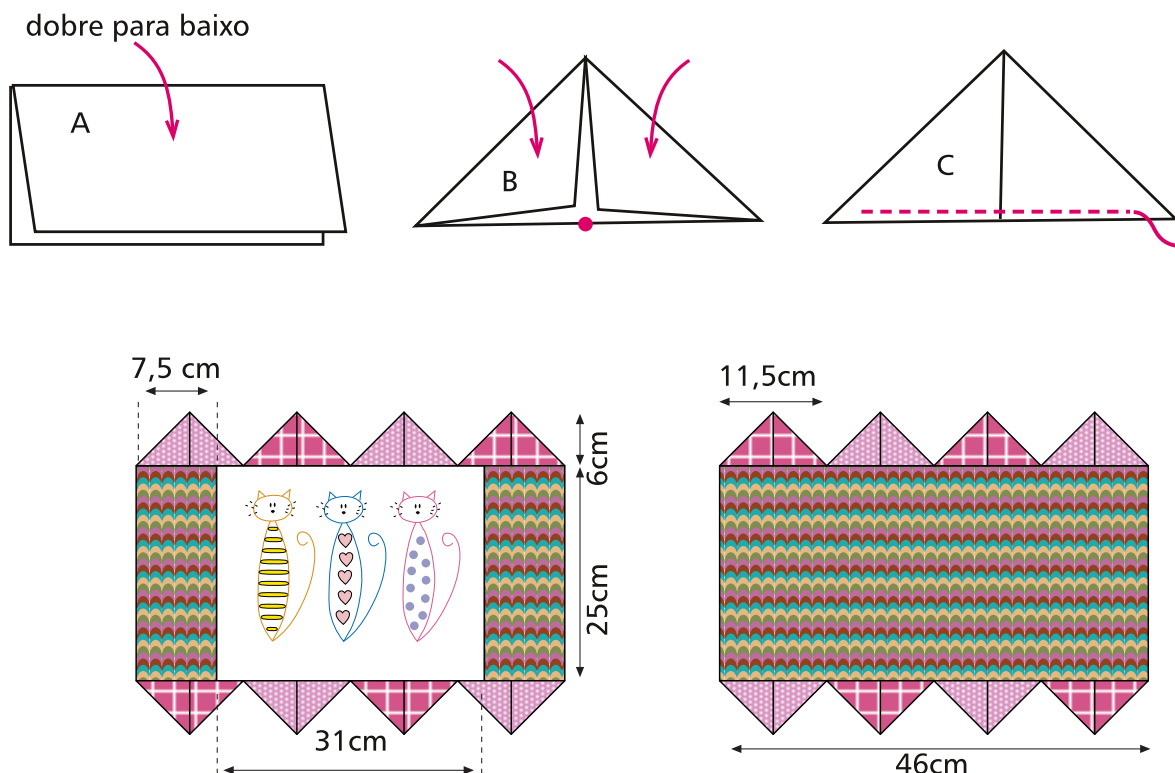
### Material:

- tecido de algodão para Patchwork **Westminster Fibers-Coats Corrente** com 12x26,5cm e 47,5x26,5cm (laterais e fundo da almofada) na cor 37 e com 13x13cm (4 partes de cada cor) nas cores 38 e 39.
- tecido de algodão liso na cor creme com 26,5x33cm para o bordado.
- Linha **Cadena** na cor crú.
- Linha **Anchor Mouliné**, 1 meada nas seguintes cores 403 (preta), 308 (marrom), 293 (amarela), 218 (verde), 36 (rosa), 54 (pink) e 118 (lilás).
- Agulha **Tapestry Corrente Milward** nº 26.
- Agulha **Darning Corrente Milward** nº 9.
- Alfinetes **Corrente** cabeça de vidro.
- Lápis giz.
- Plumante.

### Modo de fazer:

- Copie o risco no tecido liso com o lápis giz e borde, com 1 fio da linha **Anchor Mouliné**, utilizando os pontos correntinha, cheio, russo e pesponto.
- Costure os tecidos das laterais no tecido bordado. Com os quadrados, dobre-os seguindo o gráfico.
- Passe a ferro e pregue-os nas bases superior e inferior do tecido bordado, sobrepondo um pouco as pontas.
- Coloque o tecido destinado ao fundo sobre o tecido bordado, direito com direito, alfinete-os e passe uma costura, deixando uma abertura na lateral. Encha com plumante e feche a pequena abertura com pontos invisíveis feitos à mão.

### Gráfico:



Técnica: Almofada gatos

risco: tamanho real

