

TWIN SET – CASACO

Criação: Coats Corrente

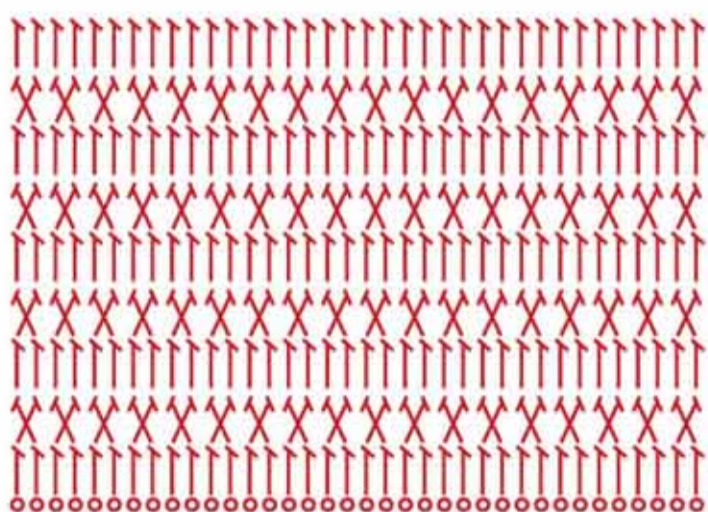
Execução: Silvana Navarro

Tamanho: 40/42

Material: Sete novelos de linha Camila Fashion na cor ocre-351 (para o cj), agulha para crochê 1,75 mm, agulha Tapestry Corrente nº 22 para costura e dois botões médios.

Pontos empregados: Corr, pbx, pb, pa, pr.

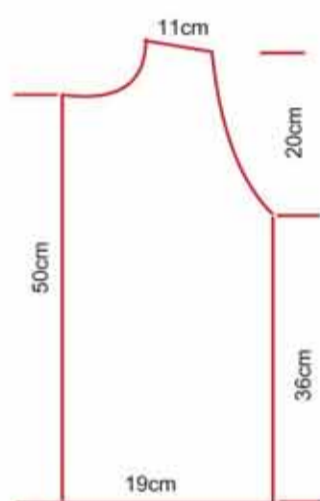
Execução: Fazer as partes em ponto fantasia, seguindo as dimensões apresentadas nos esquemas, observando que as frentes devem ser feitas com os lados opostos (seguir a 2ª frente pelo avesso da primeira). Fechar as laterais, os ombros, fechar e unir as mangas com costura invisível. Fazer 4 rosetas para cada punho e 45 para o contorno de todo o casaco (frentes, decote e barra), unindo-as entre si e à peça por pb na última carreira. Fazer 1 carr de pb sobre as rosetas. Pregiar os botões.



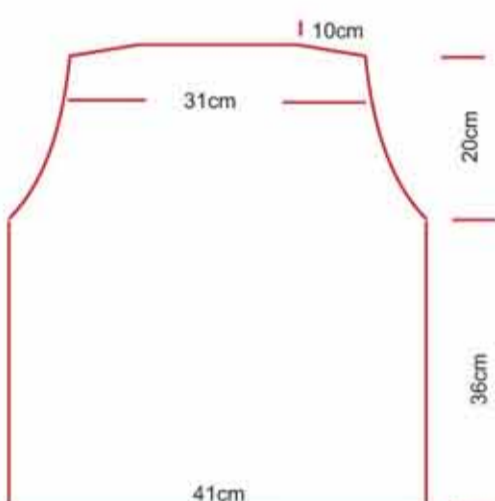
ponto fantasia



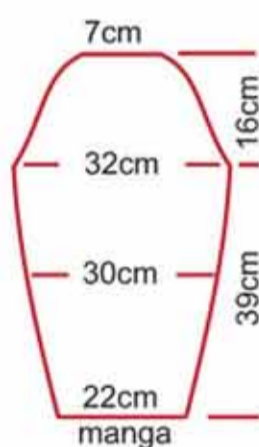
gráfico



frente



costas



manga

- corr - corrente
- pbx - ponto baixíssimo
- + pb - ponto baixo
- ↑ pa - ponto alto

TWIN SET – BLUSA

Criação: Coats Corrente

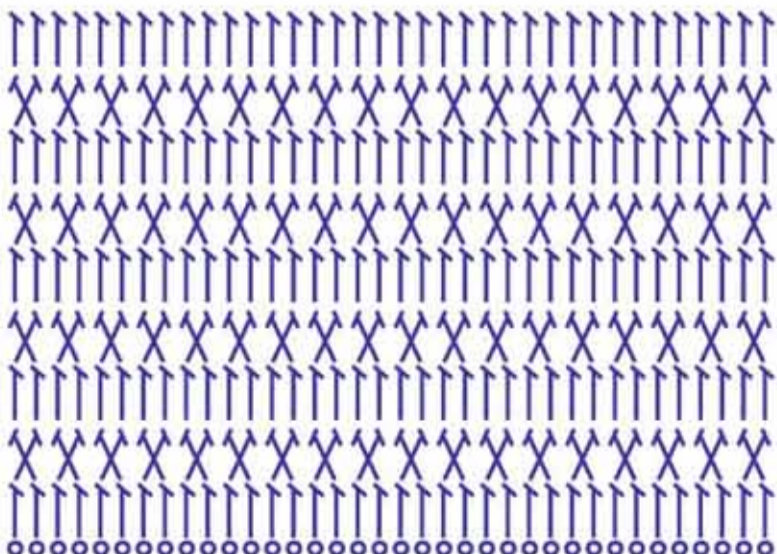
Execução: Silvana Navarro

Tamanho: 40/42

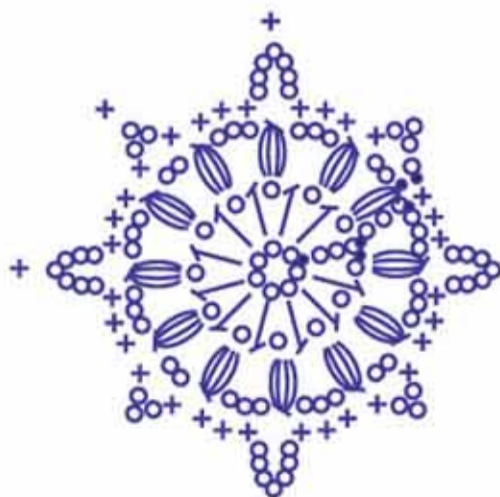
Material: Sete novelos de linha Camila Fashion na cor ocre-351 (para o cj) agulha para crochê 1,75 mm e agulha Tapestry Corrente nº 22 para costura.

Pontos empregados: Corr, pbx, pb, pa, pr.

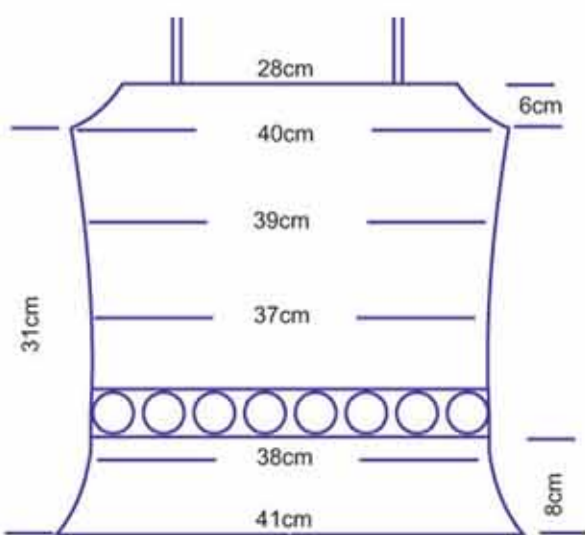
Execução: Começar pela barra das costas com uma corr de 41 cm e trabalhar em ponto fantasia por 8 cm, acom-panhando o esquema, fazendo as dim nas laterais. Fazer 8 rosetas conforme o gráfico, unindo-as entre si e à parte pronta por pb na última carr. Continuar em ponto fantasia seguindo as dimensões do esquema. Fazer a frente conforme as costas. Fechar as laterais com costura invisível. Fazer 1 carr de pb nas cavas. Fazer 18 rosetas unindo-as por pb na última carr, entre si e à borda superior da blusa (frente, costas e cavas). Fazer 1 carr de pb sobre as rosetas. Fazer as alças com 28 cm em carr de 3 pa e pregar com pontos invisíveis.



ponto fantasia



gráfico



frente e costas

- corr - corrente
- pbx - ponto baixíssimo
- + pb - ponto baixo
- ↑ pa - ponto alto