

BLUSA MESCLA LARANJA E AZUL

Tamanho: 36/38

Material

- 4 nov. da linha **Camila Fashion** (nov. de 100g) na cor 3013 (multicolorida)
- 6 nov. da linha **Esterlina 8** (nov. de 350m) na cor 230 (cenoura)
- Ag. niquelada para crochê **Corrente** nº 1 (2,00mm)
- Ag. **Tapstry Corrente** nº 22 para as costuras

Nota – trabalho executado em fio duplo, sendo um fio de cada uma das linhas

Abreviaturas e pontos empregados

p. – ponto; ag. – agulha; carr. – carreira; rep. – repita; trab. – trabalhe; nov. – novelo; p.b. – p. baixo; corr. – correntinha; p.a. – p. alto; m.p.a. – meio p.a.; p.a.d. – p.a. duplo; p.a.t. – p.a. triplo; p. fantasia – acompanhar os diagramas, p. caranguejo – é o p.b. trabalhado da esquerda para a direita.

Execução

Costas – com os 2 fios juntos, comece pela barra com uma carr. de 44cm e trab. no p. fantasia, seguindo o esquema com as medidas para as diminuições e os aumentos nas laterais. A 43cm desde o início, arremate nos 2 lados do trabalho 5cm em 3 vezes para a formação das cavas. A 13cm do início das cavas, arremate 8cm no centro do trabalho e trab. cada lado separadamente, arrematando na beirada do decote 6cm em 6 vezes. A 20cm do início da cava, arremate. Trab. o outro lado igual invertendo os lados dos arremates.

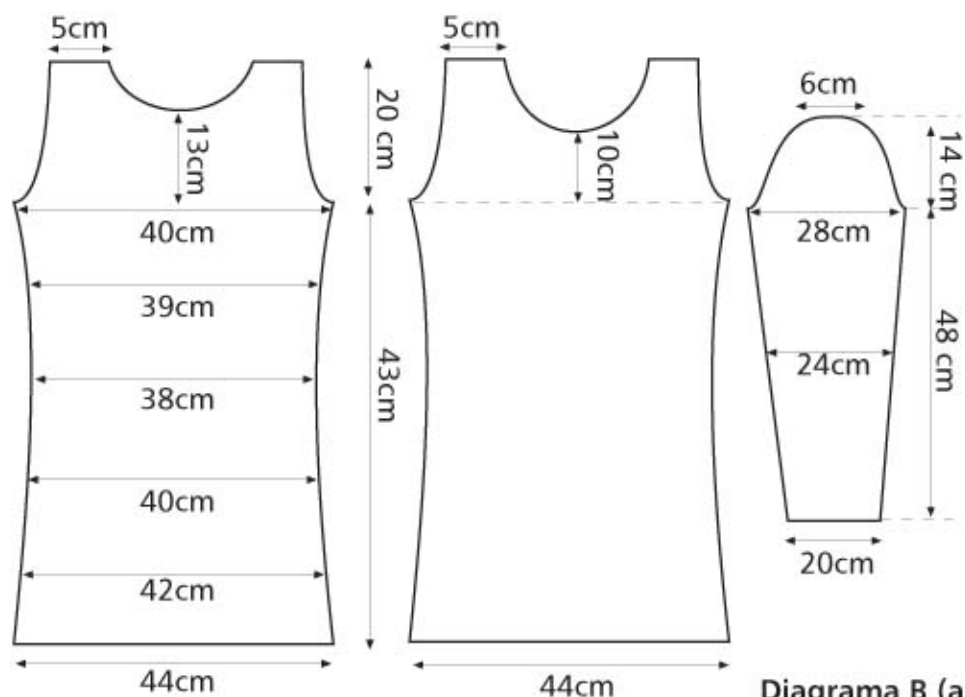
Frente – trab. igual as costas. A 10cm do início das cavas, arremate 6cm no centro do trabalho e trab. cada lado separadamente, arrematando na beirada do decote 7cm em 7 vezes. A 20cm do início da cava, arremate. Trab. o outro lado igual, invertendo os lados dos arremates.

Mangas – comece pelo punho com uma carr. de 20cm e trab. no p. fantasia, seguindo o esquema com as medidas para as diminuições e aumentos nas laterais. A 48cm desde o início, arremate nos 2 lados do trabalho, seguindo o esquema com as medidas para a formação do arredondado da manga. A 14cm do início do arredondado, arremate.

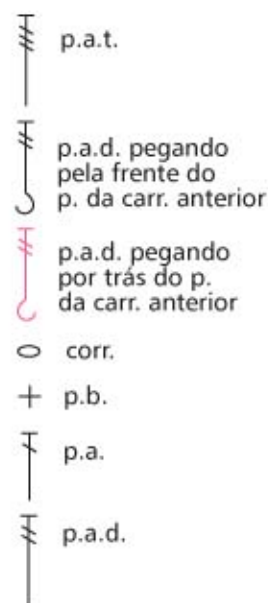
Acabamento e montagem

Com a ag. **Tapstry** una os ombros e laterais da blusa, fecha as mangas e pregue-as ao redor das cavas. Trab. ao redor dos punhos uma carr. do p.b. e o p. caranguejo, trab. ao redor do decote 3cm do p.b. e o p. caranguejo. Trab. ao redor da barra, o acabamento acompanhando o diagrama B e arremate.

Com 16 fios de cada uma das linhas, faça um cordão torcido e passe-o na primeira carr. do acabamento, acompanhando o modelo.



Legenda



Ponto fantasia

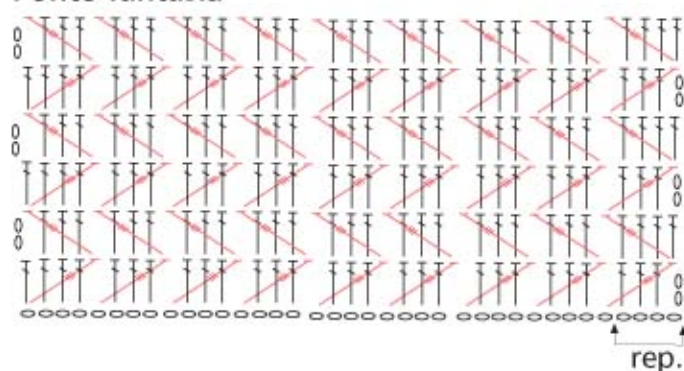


Diagrama B (acabamento da barra)

