

# BLUSA FERRUGEM E DOURADA

## ALÇA DUPLA

Criação: Coats Corrente

Execução: Maria das Dores dos Reis

Tamanho: 38/40

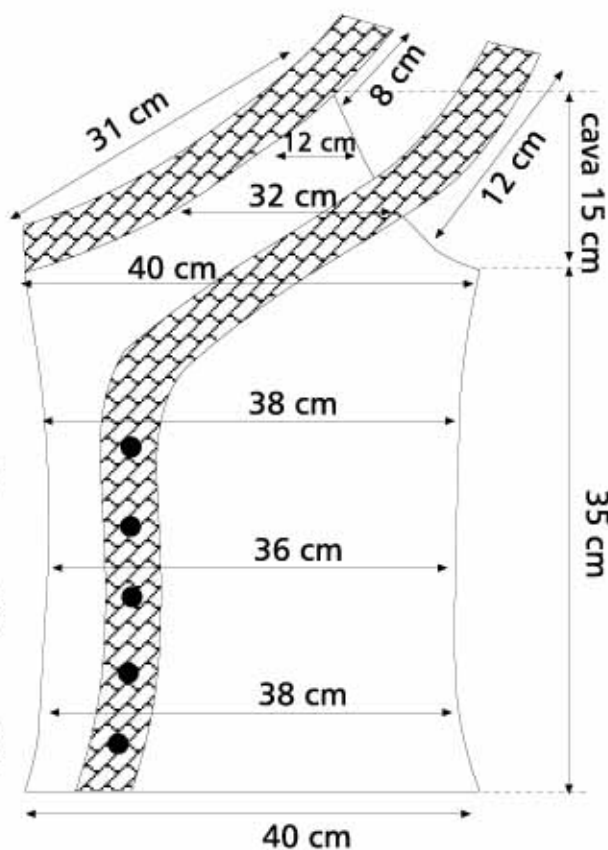
**Material:** Linha Esterlina 5 (nov. de 50 g.), quatro nov. na cor 315 (telha), um nov. na cor 320 (terra), seis tubos da linha Coats Reflecta na cor 300 (dourada), agulha niquelada Corrente para crochê nº 2 (1,75 mm) e cinco botões tamanho médio.

**Abreviaturas e pontos empregados:** p. – ponto; ag. – agulha; carr. – carreira; rep. – repita; trab. – trabalhe; nov. – novelo; p.b. – p. baixo; corr. – correntinha; p.a. – p. alto; p. de barra 2/2 em crochê e p. fantasia – acompanhar os diagramas.

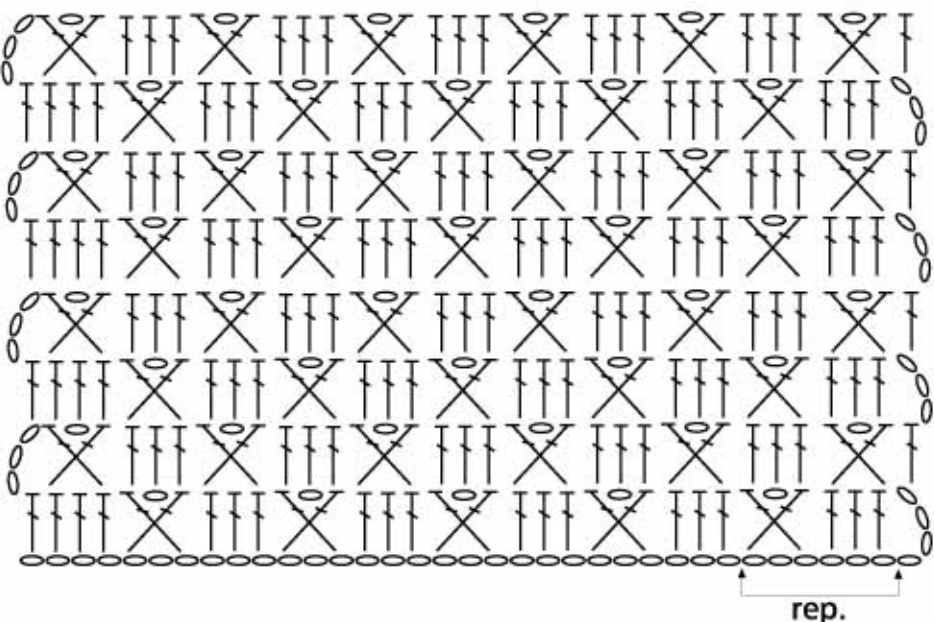
**Execução: Frente:** Com cor telha e 1 fio da linha Reflecta (juntos), faça uma carr. de 40 cm e trab. 3 cm no p. de barra 2/2. Continue somente com 1 fio da cor telha e trab. no p. fantasia, acompanhando as medidas no esquema para os aumentos e diminuições nas laterais. A 38 cm desde o início, arremate na lateral direita a cada 2 carr. para a formação da cava e simultaneamente arremate na lateral esquerda todas as carr. para a formação do decote, sempre acompanhando as medidas do esquema. **Costas:** Trab. igual a frente, invertendo os lados dos arremates.

**Acabamento e montagem:** Una as laterais, com 1 fio da cor terra e 1 fio da linha Reflecta, trab. ao redor da cava 1 carr. do p.b. e 1 carr. do p.a., arremate. Trab. ao redor do decote 1 carr. do p.a. e trab. uma carr. de 16 cm ligando frente e costas para a formação da 1ª alça. Trab. em carr. circulares no p. de barra 2/2 em crochê 3,5 cm e arremate.

**Detalhe da frente e 2ª alça:** Com as linhas cor terra e Reflecta, trab. separadamente uma carr. de 82 cm e trab. 3,5 cm no p. de barra 2/2, arremate. Pregue o detalhe na frente da blusa formando a 2ª alça com pequenos p.. Pregue os botões acompanhando o modelo.



Ponto fantasia



rep.

### Legenda

o corr.

• p.bx

┆ p.a.



p.a. pegando pela frente do p. da carr. anterior

p.a. pegando por trás do p. da carr. anterior

### P. de barra 2/2

