

Técnica: casaco jacquard cinza e preto com bolsos

BR487/09



Execução: Maria Aparecida Dourado**Material:**

- Linha **Camila Fashion** (nov. de 500m), 3 nov. na cor 1171 (cinza) e 1 nov. na cor PT (preto).
- Ag. niquelada para crochê **Corrente Milward** nº 2,00mm.
- Ag. **Tapestry Corrente Milward** nº 22, para as costuras.
- 4 botões.

Abreviaturas e pontos empregados:

• **p.** – ponto; **ag.** – agulha; **carr.** – carreira; **trab.** – trabalhe; **nov.** – novelo; **p.b.** - ponto baixo; **corr.** – correntinha; **p.a.** – ponto alto; **p. fantasia e Jacquard** - acompanhar os diagramas.

Execução:

• **Costas** – com a linha cinza, comece pela barra, com uma corr. de 44cm e trab. no p. fantasia, acompanhando o diagrama A, seguindo o esquema com as medidas para as diminuições e os aumentos nas laterais. Ao completar 38cm desde o início, arremate nos dois lados do trabalho 5cm em 5 vezes para a formação das cavas. Ao completar 20cm desde o início das cavas, arremate.

• **Frente direita** – comece pela barra com uma corr. de 23cm e trab. no Jacquard, acompanhando o diagrama B e seguindo o esquema com as medidas para as diminuições e os aumentos na lateral direita. A 30cm desde o início, arremate na lateral esquerda do trabalho 13cm em 13 vezes para a formação do decote. Ao completar 38cm desde o início, arremate na lateral direita para a formação da cava igual as costas. Ao completar 20cm desde o início da cava, arremate.

• **Frente esquerda** – trab. igual a frente direita, invertendo os lados dos arremates.

• **Mangas** – comece pelo punho, com uma corr. de 20cm e trab. no diagrama A, seguindo o esquema com as medidas, para os aumentos nas laterais. Ao completar 47cm desde o início, arremate nos dois lados do trabalho, seguindo o esquema com as medidas para a formação do arredondado da manga. Ao completar 14cm desde o início do arredondado, arremate.

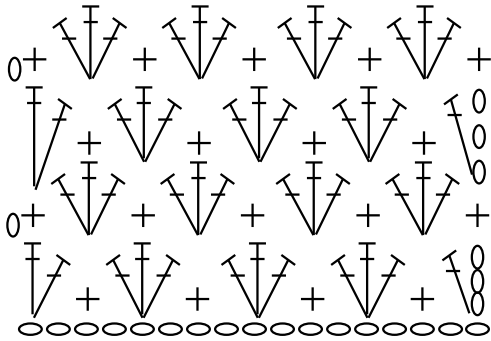
• **Bolso** - comece com uma corr. de 12 p. e trab. no p.a., acompanhando o diagrama até a 5ª carr. e arremate. Com a linha preta, trab. ao redor de todo o bolso, uma carr. do p.b..

Acabamento e montagem:

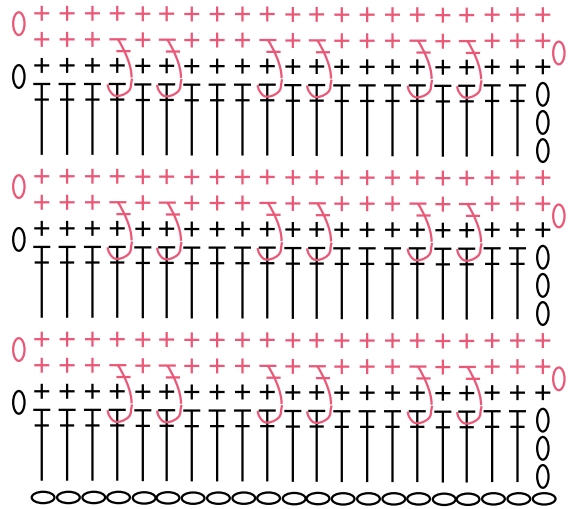
• Com a ag. **Tapestry Corrente Milward**, una os ombros e as laterais da blusa, feche as mangas e pregue-as ao redor das cavas. Trab. ao redor de toda a frente e decote, 7 carr. do p.b., formando na frente direita 4 casas para botão (4 corr. pular p. de base) a espaços regulares. Trab. ao redor dos punhos e barra 3 carr. do p.b..

• Pregue os bolsos e botões acompanhando o modelo.

Ponto fantasia diagrama A



Ponto fantasia diagrama B



Legenda

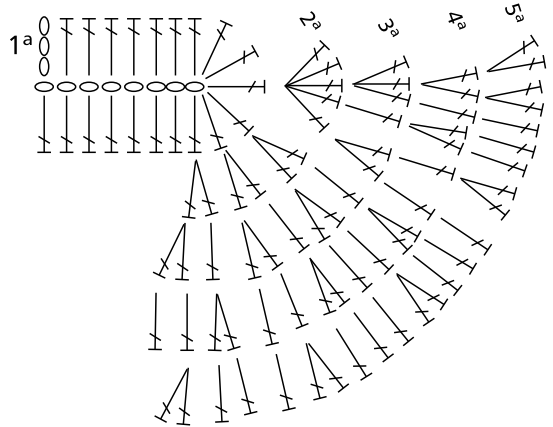
○ corr.

+ p.b.

┆ p.a.

┆ p.a. pegando pela frente
do p. da carr. indicada

Bolso



Esquema de medidas

