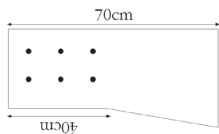
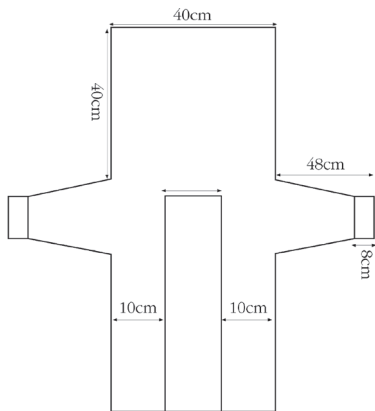


Gola e transpasse frente direita:



Gola e transpasse
Frente direita



Criação: Coats Corrente
Execução: Zuleica Sani
Tamanho: 38/40

Casaquinho Cisne Musa

Material:

- 6 nov. de Cisne Musa (nov. de 100g) na cor 217 (preto)
- Ag. para tricô Corrente nº 5,5
- Ag. Tapestry Corrente nº 18 para as costuras
- 6 botões tamanho médio



Tensão do Ponto: 10 x 10cm = 14 p. x 22 carr. (medidos sobre o p.m.)

Abreviaturas e pontos empregados:

p. – ponto; ag. – agulha; m. – meia; t. – tricô; carr. – carreira; rep. – repita; trab. – trabalhe; nov. – novelo; j. – junto; p. de barra 3/3 – (3 m., 3 t.); p.m. – (direito em m., avesso em t.); casa para o botão – (2 p. j. em m., laç.); p. fantasia – (nº múltiplo de 7 + 2 p.) - **1ª carr.:** *2 t., 5 m.*, rep. de *a* até o final; **motivo de trança** – acompanhar o diagrama.

Execução:

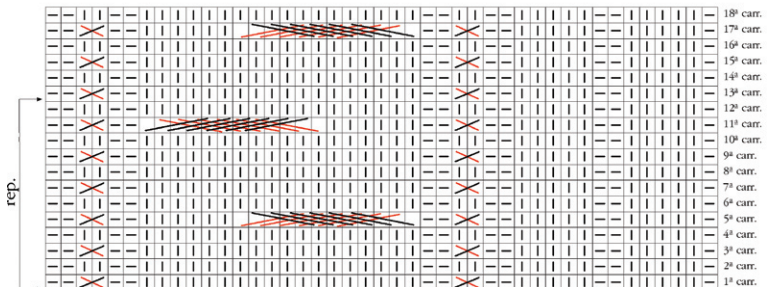
Comece o trabalho pela manga direita – na ag. monte 44 p. e trab. 8cm no p. de barra 3/3 (iniciando e terminando a carr. com 2 t.), aumentando 7 p. distribuídos uniformemente no decorrer da última carr. (51 p. na ag.). Continue o trabalho no p. fantasia aumentando nos 2 lados a cada 8 carr. 6 vezes 1 p. (63 p. na ag.). A 48cm desde o início aumente nos 2 lados para a formação das costas e da frente direita, 78 p. (total 219 p. na ag.) e trab. do seguinte modo: trab. os 43 primeiros p. da ag. acompanhando o diagrama da direita para a esquerda, trab. os 133 p. centrais no p. fantasia acompanhando os p. da manga m. sobre m e t. sobre t. e termine a carr. sobre os 43 últimos p. acompanhando o diagrama da esquerda para a direita. A 10cm desde o início dos motivos de trança, arremate na lateral direita (lado direito do trabalho) os 90 primeiros p. da ag. para a formação da frente direita. Continue o trabalho sobre os 129 p. restantes para a formação das costas e a 30cm desde o início do motivo de trança monte novamente na lateral direita os 90 p. para a formação da frente esquerda (total novamente 219 p.). Trab. novamente sobre todos os p. e a 10cm desde o início da frente esquerda arremate nos 2 lados os 78 p. da frente e costas. Continue o trabalho sobre os 63 p. centrais para a formação da manga esquerda igual a manga direita, fazendo arremates nos lugares dos aumentos. A 48cm desde o início da manga esquerda, arremate.

Montagem e acabamento:




Gola e transpasse da frente direita – na ag. monte 32 p. e trab. no p. de barra 3/3. A 15cm, 30cm e 45cm desde o início do transpasse faça 2 casas paralelas para os botões acompanhando o esquema. A 33cm desde o início aumente na lateral direita para a formação da gola a cada



6 carr. 10 vezes 1 p. (42 p. na ag.). A 70cm desde o início arremate todos os p. de uma só vez. Trab. igual para a formação do transpasse egola do lado esquerdo, invertendo o lado dos aumentos e sem as casas. Una as laterais, frentes e costas, feche as mangas. Unas as laterais da gola e pregue os transpasses frente direita e esquerda acompanhando o modelo com pequenos p.. Pregue os botões.

Motivo de Trança:



Legenda:

-  t. (direito em t., avesso em m.)
-  m. (direito em m., avesso em t.)
-  1 p. numa ag. auxiliar à espera atrás do trabalho, 1 m., trab. em m. os p. à espera da ag. auxiliar

-  6 p. numa ag. auxiliar à espera na frente do trabalho, 6 m., trab. em m. os p. à espera da ag. auxiliar
-  6 p. numa ag. auxiliar à espera atrás do trabalho, 6 m., trab. em m. os p. à espera da ag. auxiliar